

Metz



METZ TECHNOPÔLE

ACTIVITES DE LOISIRS

DES EXPÉRIENCES LOCALES
ET CULTURELLES

Un hôtel du groupe



Heintz
hôtellerie



SOMMAIRE



PAGE 4

ACTIVITÉS CULTURELLES

Page 5 à 6 : Top 10 des choses à voir

Page 7 à 8 : Top 10 des choses à faire

Page 9 : Suggestions restaurants

Page 10 : Suggestions bars et cafés

Page 11 : Nos produits locaux à tester

Page 12 : Faire du shopping à Metz

PAGE 13

ACTIVITÉS SPORTIVES

Page 14 : Équipements sportifs de la ville

Page 15 : Parcours 1 - découvrir Metz centre

Page 16 : Parcours 2 - découvrir le Fort de Queuleu

Page 17 : Parcours 3 - découvrir les remparts de Metz

Page 18 : Parcours 4 - découverte du Mont Saint-Quentin

Page 19 : Parcours 5 - circuit panoramique

Page 20 : Parcours 6 - Metz-Nancy à vélo

PAGE 21

CONTACTS & LABEL VÉLO

Liens et contacts utiles Label vélo

PAGE 22

LES HÔTELS DU GROUPE HEINTZ

Metz

Divodurum Mediomatricorum fut un des premiers nom de la ville de Metz. C'était le nom romain, d'origine Celtes, utilisé durant l'Antiquité. Profitons-en pour mettre les points sur les i, le T ne se prononce pas ! Il faut dire Messe.

Anecdotes



6 500 m²

C'est la surface vitrée de la cathédrale de Metz, la plus grande surface de France. Cela lui vaut le surnom de "Lanterne du Bon Dieu".

Ville trimillénaire

On peut retrouver des traces d'occupation sur la ville dès le 3ème siècle avant J.C. Cela fait de Metz une ville très ancienne en France.



Le Graouilly

Le Graouilly est le symbole de la ville de Metz.

En chiffre

23

C'est le nombre de titres de Championnes de France qu'on remportées les Dragonnes (club handball féminin).

23000

C'est le nombre d'étudiants sur le territoire de Metz.

285 000

C'est le nombre d'habitants de Metz Métropole et ses agglomérations.

ACTIVITÉS CULTURELLES



TOP 10

DES CHOSES A VOIR

1

LA CATHÉDRALE SAINT - ÉTIENNE

L'une de plus hautes de France (42 m sous les voûtes). Ces vitraux portent les signatures des artistes comme Marc Chagall.
En savoir +

SCAN MOI



2

LE CENTRE POMPIDOU

Le Centre Pompidou-Metz est un lieu d'exposition d'art contemporain réalisé par l'architecte Japonais Shigeru Ban.
En savoir +

SCAN MOI



3

LE MUSÉE DE LA COUR D'OR

Il se trouve dans un ensemble de bâtiments de diverses époques : thermes romains, hôtels médiévaux, abbaye du 18ème...
En savoir +

SCAN MOI



4

LA GARE DE METZ

Plus d'une fois élue plus belle gare de France, la gare de Metz a été construite pendant l'annexion allemande.
En savoir +

SCAN MOI



5

LA PORTE DES ALLEMANDS ET REMPARTS

Une promenade aménagée le long des rempart permet de découvrir les berges de la Seille et de la Moselle.
En savoir +

SCAN MOI



TOP 10

DES CHOSES A VOIR

6

SAINT-PIERRE-AUX-NONNAINS

L'église est une des plus anciennes de France. D'abord palestine des thermes romains, elle devient abbatiale bénédictine au Moyen-Age.
En savoir +

SCAN MOI



7

LE PLAN D'EAU

Avec ses 625 ha de verdure, Metz est l'une des villes les plus vertes de France. Son plan d'eau aménagé garantit une jolie promenade.
En savoir +

SCAN MOI



8

PLACE SAINT - LOUIS

Avec ses arcades, toitures basses et l'éclat doré de la pierre de Jaumont, elle est l'un des lieux de sortie préférés des messins.
En savoir +

SCAN MOI



9

PLACE DE LA COMÉDIE

L'Opéra-Théâtre [1738 – 1752], le plus ancien en activité de France, et le palais de l'Intendance [actuellement Préfecture].
En savoir +

SCAN MOI



10

LE TEMPLE NEUF

En 1904, le Temple Neuf ou "nouveau temple protestant" a été construit dans le Jardin d'Amour, sur la pointe Ouest de l'île.
En savoir +

SCAN MOI



TOP 10

DES CHOSES A FAIRE

1

FAIRE UNE BALADE EN BATEAU SOLAIRE

Changez de point de vue et visitez la ville... les pieds dans l'eau (ou presque) !

Tarif : 10€ par adulte

Site internet : metz-bateau-solaire

Contact : 07.71.75.72.94

SCAN MOI



2

SE BALADER RUE TAISON

Rue mythique de la ville de Metz, elle abrite beaucoup de commerçants locaux et de restaurateurs sympathiques.

Recommandations des locaux : bruncher "O soeurs saveurs"

Tarif : 25€ par adulte

Contact : 03.87.78.43.55

SCAN MOI



3

FAIRE UN TOUR AU MARCHÉ COUVERT

Venez découvrir les producteurs lorrains.

Recommandation des locaux : manger "Chez Mauricette"

Localisation : Place de la Cathédrale, Metz Centre

Horaires : du mardi au samedi de 7h00 à 17h30

SCAN MOI



4

SE BALADER DANS LE JARDIN BOTANIQUE

La ville de Metz acheta ce jardin en 1866 à la baronne de l'Espée. Le parc abrite des arbres rares.

Tarif : gratuit

Localisation : 27 Rue de Pont-à-Mousson

Horaires : 9h30-12h00 et 13h00-17h00

SCAN MOI



5

BOIRE UN VERRE AUX FRIGOS ARDENTS

Au printemps et en été, derrière la Porte des Allemands, la guignette des Frigos Ardents vous accueille pour un verre.

Localisation : Rue du Général Ferrié, Metz Centre

Contact : Facebook Les Frigos Ardents

SCAN MOI



TOP 10 DES CHOSES A FAIRE

6

ÉCOUTER DE LA MUSIQUE AUX TRINITAIRES

Retrouvez toute la programmation de la cité musicale de Metz : jazz, électro, rock, il y en aura pour tous.
Localisation : 12 Rue des Trinitaires, Metz Centre
Programmation annuelle : citemusicale-metz

SCAN MOI



7

FAIRE UNE VISITE GUIDÉE DE LA VILLE

Pour approfondir votre découverte de la ville, quoi de mieux qu'un guide-conférencier passionné ?
Réservation : 03.87.39.00.00
Site internet : tourisme-metz

SCAN MOI



8

VIVRE UN ÉVÉNEMENT MESSIN

Fête de la mirabelle, Marché de Noël, Constellations de Metz etc. Vivez un événement messin.
Agenda : tourisme-metz
Recommandation des locaux : Parcours Constellations en été

SCAN MOI



9

ALLER VOIR UN FILM AU KLUB

En cas de pluie, pas de panique ! Vous pourrez vous réfugier à l'intérieur du joli cinéma du centre-ville.
Localisation : 5 Rue Fabert, Metz Centre
Site internet : klubcinema
Contact : 03.87.69.69.20

SCAN MOI



10

PRENDRE LE PETIT TRAIN DE METZ

Montez dans le petit train électrique, partez pour une balade d'une heure dans Metz avec des explications.
Tarif : 8€ par adulte
Site internet : lepetittraindemetz
Contact : 03.87.78.57.57

SCAN MOI



SUGGESTIONS

RESTAURANTS



LE JARDIN DE BELLEVUE

Localisation : 58 rue Claude Bernard, Metz
Type de cuisine : gastro, régional
Tarif : €€€
Site : lejardindebellevue.com
Contact : 03 87 37 10 27

SUSHI VILLA

Localisation : 20 avenue Sébastopol, Metz
Type de cuisine : chinoise, japonaise, menu à volonté
Tarif : €€€
Site : sushivillametz57.com
Contact : 03 65 67 18 18

MILANO PIZZA

Localisation : 15 Rue de Colombey, 57070 Metz
Type de cuisine : pizzeria
Tarif : €€€
Site : milanopizzametz.fr
Contact : 03 87 55 04 55

LE DEL ARTE

Localisation : Zac Sébastopol, 57070 Metz
Type de cuisine : cuisine italienne
Tarif : €€€
Site : delarte.fr
Contact : 03 87 74 32 73

LA FONTAINE DU BONHEUR

Localisation : 92 Bd Solidarité, 57070 Metz
Type de cuisine : restaurant chinois
Tarif : €€
Site : [facebook.com/La-Fontaine-du-Bonheur](https://www.facebook.com/La-Fontaine-du-Bonheur)
Contact : 03 87 18 88 58

BUFFALO GRILL

Localisation : 16 Rue Jules Michelet, 57070 Metz
Type de cuisine : grillades et burgers
Tarif : €€
Site : <https://www.buffalo-grill.fr/nos-restaurants/metz-borny>
Contact : 03 87 76 34 91

CASA RICCI

Localisation : 16 Rue Sainte-Marie, 57000 Metz
Type de cuisine : italienne (uniquement le midi)
Tarif : €
Facebook : [casaricci](https://www.facebook.com/casaricci)
Contact : 06 15 94 87 08

SUGGESTIONS

BARS ET CAFÉS



VIVIAN'S PUB

Localisation : 15 Place St Louis, 57000 Metz
Reco des locaux : bière artisanale Tuilerie
Tarif : €
Site internet : vivianspub
Contact : 03.87.18.95.01

VINODURUM

Localisation : 19 En Fournirue, 57000 Metz
Reco des locaux : les vins du Château de Vaux
Tarif : €€
Site internet: vinodurum
Contact : 03.87.63.28.71

FOX COFFEE - COFFEE SHOP

Localisation : 6 Rue Gambetta, 57000 Metz
Reco des locaux : les pâtisseries maisons
Tarif : €
Site internet: foxcoffee
Contact : 06.49.21.00.01

LES RAUDIS

Localisation : 51 Place de Chambre, 57000 Metz
Reco des locaux : les cocktails
Tarif : €€
Facebook : les raoudis
Contact : 03.87.56.14.26

BOULANGERIE ANGE

Localisation : 4 rue de Sarre, Metz
Reco des locaux : possible de manger sur place
Tarif : €
Site : boulangerie-ange
Contact : 03 87 50 44 01

NOS PRODUITS LOCAUX A TESTER



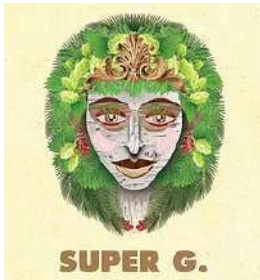
LE CHARDON LORRAIN

Où le trouver : Chocolaterie Fabrice Dumay
138 rue de Vallières, Metz Centre
Contact : 03 87 16 65 90
Ouverture : mardi à samedi de 9h à 18h Site
internet : chocolaterie-dumay



LE PARIS METZ

Où le trouver : Pâtisserie Lemoy
5 Rue François de Curel, Metz Centre
Contact : 03 87 66 30 17
Ouverture : mardi à samedi 9h à 18h
Site internet : boutique-lemoy



LES BIÈRES DE LA TUILERIE

Où les trouver : Brasserie 3 Mousquetaires 18
Rue Taison, Metz Centre
Contact : 09 67 79 49 85
Ouverture : mardi à samedi 10h à 19h
Site internet : les3moussequetaires



L'EAU DE VIE MIRABELLE AOC

Où le trouver : Distillerie de Mélanie
Marché couvert, 15 Rue d'Estrées, Metz Centre
Contact : 03 87 52 80 72
Ouverture : mardi à samedi 7h à 17h30
Site internet : distilleriedemelanie



LE VIN DU CHÂTEAU DE VAUX

Où le trouver : Château de Vaux
Marché couvert, 15 Rue d'Estrées, Metz Centre
Contact : 03 87 60 20 64
Ouverture : mardi à samedi 7h à 17h30
Site internet : chateaudevoux

FAIRE DU SHOPPING A METZ



METZANINE

Localisation : 20 rue Sébastopol, 57070 Metz
Des boutiques de chaussures, d'électroménager,
des restaurants, magasin bio
email : metzanine@chalandiz.com

CENTRE DE METZ - zone piétonne

Grands axes : rue Serpenoise et rue des Clercs
Cœur de ville : en Chaplerue, rue Marguerite Puhl-
Demange, rue du Palais, en Bonne Ruelle
Atypique : rue des jardins, rue Taison
Se garer : République, Saint-Jacques, Coislin,
Cathédrale

MUSE - nouvelle ville

Localisation : 2 Rue des Messageries [1,5km de Metz
Centre]
Shops : 78
Restaurants : 21
Se garer : Parking Muse en face du Pompidou

WAVES - centre commercial nouvelle génération

Localisation : 1 chemin de la Pie Grièche [8km de
Metz Centre]
Shops : 257
Se garer : Parking Waves



ASTUCE

Vous pouvez aussi vous rendre à Nancy pour faire
les magasins et découvrir la place Stanislas en
prenant le train depuis la Gare de Metz.

Durée : 45min



ACTIVITÉS SPORTIVES

ÉQUIPEMENTS SPORTIFS



PISCINE OLYMPIQUE LOTHAIRE

Localisation : 44 Rue Lothaire, Metz Centre
Contact : 0 800 89 18 91
Tarif : 3,80 € [messins] et 6.50 € [non messins]
piscines-metz



ESCALADE ALTISSIMO METZ

Localisation : Zone artisanale le Haut Gazon (Moulin les Metz)
Contact : 03 87 63 14 87
Tarif : 25€
metz.altissimo



SKATEPARK BOWL

Localisation : Avenue de l'Amphithéâtre, Metz Centre
Tarif : gratuit



GOLF ACADEMIE METZ

Localisation : 512 Prom. de la Goulotte (Longeville-lès-Metz)
Contact : 03 87 63 14 87
Tarif : 40€ la demi heure
golfacademie57



VELVET YOGA

Localisation : 1 Rue Grégoire de Tours, 57000 Metz
Contact : 07 49 29 06 76
Tarif : 18€
velvetyoga



ASPTT TENNIS CLUB

Localisation : 1 Rue des Hauts Peupliers, 57070 Metz
Contact : 03 87 66 17 84
Tarif : 20€/heure [sur réservation]
metz.asptt

PARCOURS 1 :

Découvrir Metz centre



ACTIVITÉS

MARCHE / COURSE A PIED / VÉLO

ITINÉRAIRE & ÉTAPES

Au départ de la place de la République, ce circuit urbain vous fera découvrir les hauts lieux de Metz, entre ville, jardins et plan d'eau.

A NE PAS MANQUER

- ★ La cathédrale de Metz
- ★ La rue Taison
- ★ Le plan d'eau

ITINÉRAIRE COMPLET

SCAN MOI



ITINÉRAIRE EN
BOUCLE

6

KILOMÈTRES

40

MÈTRES DE
DENIVÉE+

DÉPART
ARRIVÉE

PLACE DE LA
RÉPUBLIQUE

NIVEAU
REQUIS



PARCOURS 2 :

Découvrir le de fort Queuleu



ACTIVITÉS

MARCHE / COURSE A PIED / VÉLO

ITINÉRAIRE & ÉTAPES

Au départ de la place de la République, ce circuit urbain vous fera découvrir les hauts lieux de Metz, entre ville, jardins et plan d'eau.

A NE PAS MANQUER

- ★ La cathédrale de Metz
- ★ Le plan d'eau
- ★ Le parc de la Seille et le Fort de Queuleu

ITINÉRAIRE COMPLET

SCAN MOI



ITINÉRAIRE EN
BOUCLE

12

KILOMÈTRES

130

MÈTRES DE
DENIVELE+

**DÉPART
ARRIVÉE**

PLACE DE LA
RÉPUBLIQUE

**NIVEAU
REQUIS**



PARCOURS 3 :

Découvrir les remparts de Metz



ACTIVITÉS

MARCHE / COURSE A PIED / VÉLO

ITINÉRAIRE & ÉTAPES

Au départ de la place de la République, ce circuit urbain vous fera découvrir les hauts lieux de Metz, entre ville, jardins et plan d'eau.

A NE PAS MANQUER

- ★ Le circuit des remparts
- ★ Le plan d'eau
- ★ Le parc de la Seille et la gare de Metz

ITINÉRAIRE COMPLET

SCAN MOI



ITINÉRAIRE
EN BOUCLE

12

KILOMÈTRES

70

MÈTRES DE
DENIVÉE+

**DÉPART
ARRIVÉE**

PLACE DE LA
RÉPUBLIQUE

**NIVEAU
REQUIS**



PARCOURS 4 :

Découvrir le Mont Saint-Quentin



ACTIVITÉS

MARCHE / COURSE A PIED / VTT

ITINÉRAIRE & ÉTAPES

Au départ de Plappeville, à 5km du centre ville de Metz Centre, le site classé du Mont Saint-Quentin, considéré comme le poumon vert du territoire, abrite une grande richesse architecturale et paysagère.

A NE PAS MANQUER

- ★ Les fortifications du Mont Saint-Quentin
- ★ Point de vue sur Metz et ses environs
- ★ Le pic noir, un petit oiseau qui tambourine les arbres

ITINÉRAIRE COMPLET

SCAN MOI



ITINÉRAIRE
EN BOUCLE

16

KILOMÈTRES

560

MÈTRES DE
DENIVÉE+

**DÉPART
ARRIVÉE**

PLAPEVILLE
RUE DU PAQUIS

**NIVEAU
REQUIS**



PARCOURS 5 :

Circuit panoramique



ACTIVITÉS

MARCHE / COURSE A PIED / VÉLO



ITINÉRAIRE
EN BOUCLE

10

KILOMÈTRES

235

MÈTRES DE
DENIVELE+

**DÉPART
ARRIVÉE**

SALLE POLYVALENTE
DE SAULNY

**NIVEAU
REQUIS**



ITINÉRAIRE & ÉTAPES

Belle boucle autour de Saulny, permettant à la fois de profiter de toute la végétation des pelouses calcaires, de suivre des fonds de vallons bucoliques et aussi de traverser les grandes forêts du plateau.

A NE PAS MANQUER

- ★ Les pelouses calcaires
- ★ Points de vue sur Metz et la Moselle
- ★ La diversité des paysages : pelouses, plateaux, forêts...

ITINÉRAIRE COMPLET

SCAN MOI



PARCOURS 6 :

Metz - Nancy à vélo



ACTIVITÉS

VTT / VÉLO ROUTE

ITINÉRAIRE & ÉTAPES

Sur les berges d'une rivière, dans la forêt, sur une ancienne voie ferrée à la campagne, au cœur de vignobles, au gré de villages authentiques: voilà les différents paysages que vous découvrirez !

A NE PAS MANQUER

- ★ L'aqueduc romain de Jouy aux Arches La
- ★ place Stanislas de Nancy
- ★ La Cathédrale de Metz

ITINÉRAIRE COMPLET

SCAN MOI



ITINÉRAIRE
ALLER SIMPLE

70

KILOMÈTRES

80

MÈTRES DE
DENIVELE+

DÉPART
ARRIVÉE

CATHEDRALE
DE METZ

NIVEAU
REQUIS



ASTUCE

Si le trajet vous semble trop long, vous pouvez à tout moment faire demi-tour et raccourcir votre itinéraire.

Vous pouvez aussi faire l'aller en vélo et le retour en train depuis la Gare de Nancy.

LABEL VÉLO



LOCATION DE VÉLO

Espace mobilité : Place de la République
Vélomet' Gare : 7 place du Gal de Gaulle
Vélomet' Cathédrale : rue d'Estrées
www.lemet.fr

ABRI VÉLO

📍 Espace mobilité : Place de la République
📍 Espace Metz Stationnement : 13 rue Coetlosquet
Information via l'application OPnGO

MAISON DU VÉLO

Espace d'information dédié au vélo et géré par
l'association Metz à vélo.
10 rue Basse Seille
03 55 80 92 91

RÉPARATEUR DE VÉLO

📞 Roule Raoul
8 Rue Gambetta, Metz
09 84 06 42 17
<http://www.rouleraoul.net/>

SERVICE DE TAXI

Taxi Kharraze
06 89 10 88 90

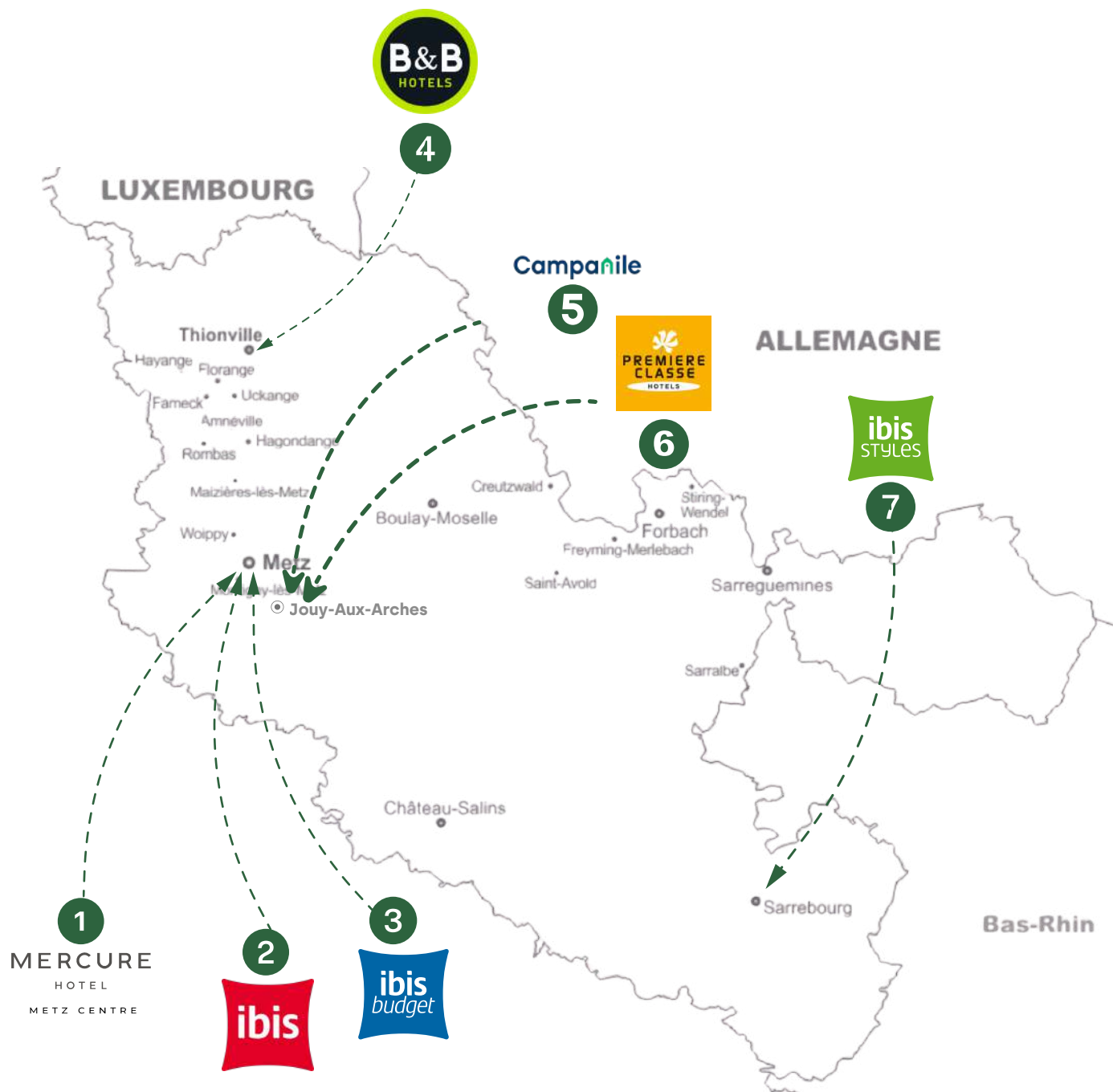
FRANCE VELO TOURISME

www.francevelotourisme.com





Découvrez nos 7 hôtels labellisés Accueil vélo, parfaitement équipés pour les cyclotouristes :



1. Hôtel Mercure Metz Centre - 29 place Saint-Thiébault - 57000 METZ
2. Hôtel ibis Metz centre cathédrale - 47 rue Chambièrre - 57000 METZ
3. Hôtel ibis Budget Metz Technopôle - 3 rue des Dinandiers - 57000 METZ
4. Hôtel B&B Thionville Centre Gare – 5 place de la Gare - 57100 THIONVILLE
5. Hôtel Campanile Metz-Sud Jouy-Aux-Arches – 18 rue En Machotte - 57130 Jouy-Aux-Arches
6. Hôtel Première Classe Metz-Sud Jouy-aux-Arches – 16 rue En Machotte, 57130 Jouy-Aux-Arches
7. Hôtel ibis Styles Sarrebourg - 15 chemin d'Imling - 57400 SARREBOURG

CONTACTS ET LIENS UTILES



OFFICE DU TOURISME DE METZ

2 Place d'Armes, Metz Centre 03
87 55 53 76 tourisme@ot.mairie-metz
metz.tourisme-metz

BALADES NATURES

Metz Métropole
1 place du Parlement de Metz 03
87 20 10 00
metzmetropole

CLUB VOSGIEN

06 72 27 20 45
clubvosgienmetz

METZ CITY PASS



Tarif : 16.00 €

Contenu : entrée au Musée Pompidou, une visite audio guidée de Metz et 1 ticket Visi Pass' pour voyager en illimité sur le réseau LE MET' pendant 1 journée
boutique.tourisme-metz

PLAN TOURISTIQUE DE METZ



<https://www.tourisme-metz.com/uploads/ecfa4b2b810e92957996d5b7d50>

**CONNECTEZ-VOUS A
NOTRE SITE POUR
OBTENIR CETTE
BROCHURE SUR VOTRE
TELEPHONE**



LE GROUPE HEINTZ

IMMOBILIER & HOTELLERIE

Cofondé par André Heintz et Christophe Thiriet, Heintz immobilier & hôtellerie développe et gère depuis 2001 des opérations d'investissement en immobilier d'entreprise et en hôtellerie.

Spécialisé dans le montage d'opérations investisseurs/locataires et la gestion d'actifs en immobilier d'entreprises, en 2013 la société a étendu son activité au développement et la gestion d'hôtels et restaurants, principalement sous franchise de grands groupes hôteliers. Bien ancré sur son territoire, Heintz immobilier & hôtellerie, grâce à une équipe locale professionnelle et passionnée, développe et détient des actifs majoritairement situés en Moselle et dans le Grand Est.

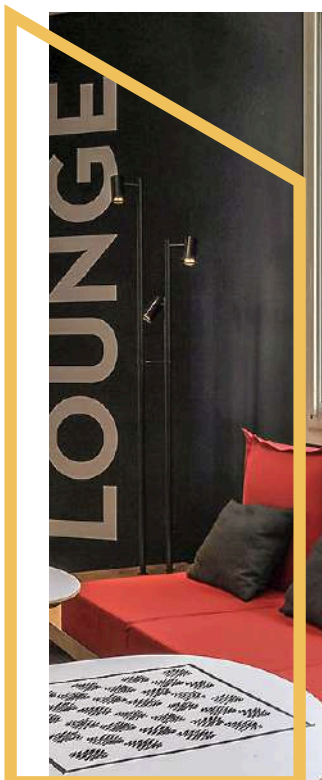


LES HÔTELS



Heintz

hôtellerie



MERCURE

HOTEL

METZ CENTRE



Hôtel à deux pas du centre-ville de Metz. Idéal pour touristes et voyageurs d'affaires, 4 salles de réunion disponibles. Parking privé, emplacement central près de la gare et des attractions culturelles. Découvrez Metz avec proximité du Centre Pompidou, musée de La Cour d'Or, et autres attractions, ainsi que des options shopping et gastronomiques à proximité. Idéal pour vos séjours sur Metz et sa région !

Les services de l'hôtel



112 chambres



Wifi



Air conditionné



Parking



Restaurant



Petit-déjeuner



Salle de réunion



Accessible en fauteuil roulant



Bar



Entièrement non fumeur

Les labels :



Scanner
pour réserver



29 Place Saint Thiébault

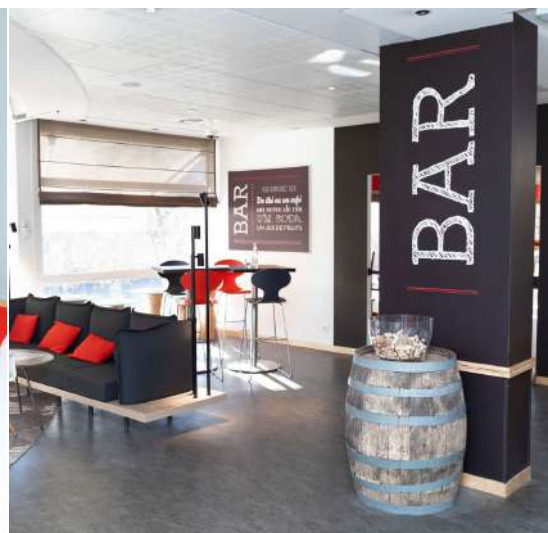
57000 METZ

Tél : +33 3 87 38 50 50

h1233@accor.com



Metz-Centre Cathédrale



Idéalement situé au bord de la Moselle, L'hôtel ibis Metz Centre Cathédrale vous propose 79 chambres climatisées. Situé à 5 minutes de la cathédrale Saint-Étienne de Metz et du centre-ville, il est le point de départ pour visiter Metz et son centre historique. Facile d'accès depuis l'autoroute A31.

Notre hôtel à Metz se situe en bordure de Moselle, proche de la Préfecture et l'Opéra Théâtre. Les rues commerçantes se trouvent à 5mn à pied. Le plan est accessible via les berges de la Moselle en 10mn. Accessible en Mettis (bus) et/ou en bus de ville depuis la gare. Vous pouvez également venir en voiture.

Les services de l'hôtel



79 chambres



Wifi



Salle de réunion



Parking



Bar



Petit-déjeuner



Entièrement non fumeur

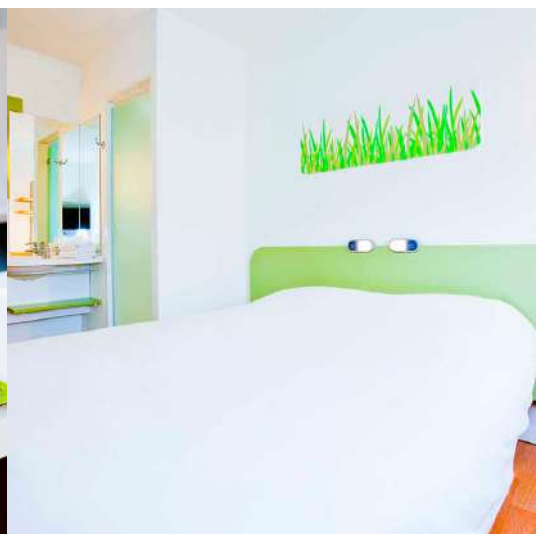
Les labels :



Scanner
pour réserver



47 rue Chambière,
Quartier Pontiffroy
57000 METZ
Tél :+33 3 87 31 01 73
h0621@accor.com



Hôtel économique confortable, ouvert aux aventuriers du quotidien. A 4 km du centre-ville où s'entremêlent chic urbain et prodiges d'architecture dont le Centre Pompidou, cathédrale de l'art contemporain. Parc des Expositions-Palais des Congrès à 1 km et stade St-Symphorien à 7 km. Faites une pause pour 1, 2 ou 3 personnes à petit prix.

Les services de l'hôtel



82 chambres



Wifi



Air conditionné



Parking



Petit-déjeuner



Distributeur de friandises



Accessible en fauteuil roulant



Entièrement non fumeur

Les labels :



3 rue des Dinandiers
ZAC de Sebastopol
57000 METZ
Tél : +33 892 70 12 55
h5920@accor.com

Scanner
pour réserver





Campanile

Metz Sud Jouy-aux-Arches



L'hôtel Campanile Metz Sud – Jouy-aux-Arches vous accueille à 500 m de l'autoroute et à 7 km de Metz. Cet emplacement privilégié permet de rejoindre rapidement la gare à 10 km et l'aéroport à 30 km. Au cours de votre séjour en famille ou de votre voyage d'affaires, vous pourrez profiter du parking gratuit et fermé, du wifi et du bar lounge. Tous les logements sont équipés de la télévision avec chromecast et d'un coin bureau.

Les services de l'hôtel



59 chambres



Wifi



Air conditionné



Parking



Petit-déjeuner



Bar



Accessible en fauteuil roulant



Entièrement non fumeur

Les labels :



Scanner
pour réserver



Zone Acti-Sud Saint Jean
18 Rue En Machotte
57130 Jouy-Aux-Arches
Tél : +33 3 87 38 39 69
metz.jouy@campanile.fr



Metz-Sud Jouy-aux-Arches



L'hôtel Première Classe de Metz Sud - Jouy-aux-Arches, 1 étoile, est idéal pour vos séjours sur Metz et sa région. À seulement 8 km du centre-ville de Metz. En séjournant chez nous, voyagez tranquille. Réputé pour son cadre économique et sa proximité de grands restaurants, le Première Classe Metz Sud - Jouy-Aux-Arches vous permet de profiter pleinement de ce que la ville a de mieux à offrir.

Les services de l'hôtel



71 chambres



Wifi



Air conditionné



Parking



Petit-déjeuner



Distributeur de friandises



Accessible en fauteuil roulant



Entièrement non fumeur

Les labels :



Scanner
pour réserver

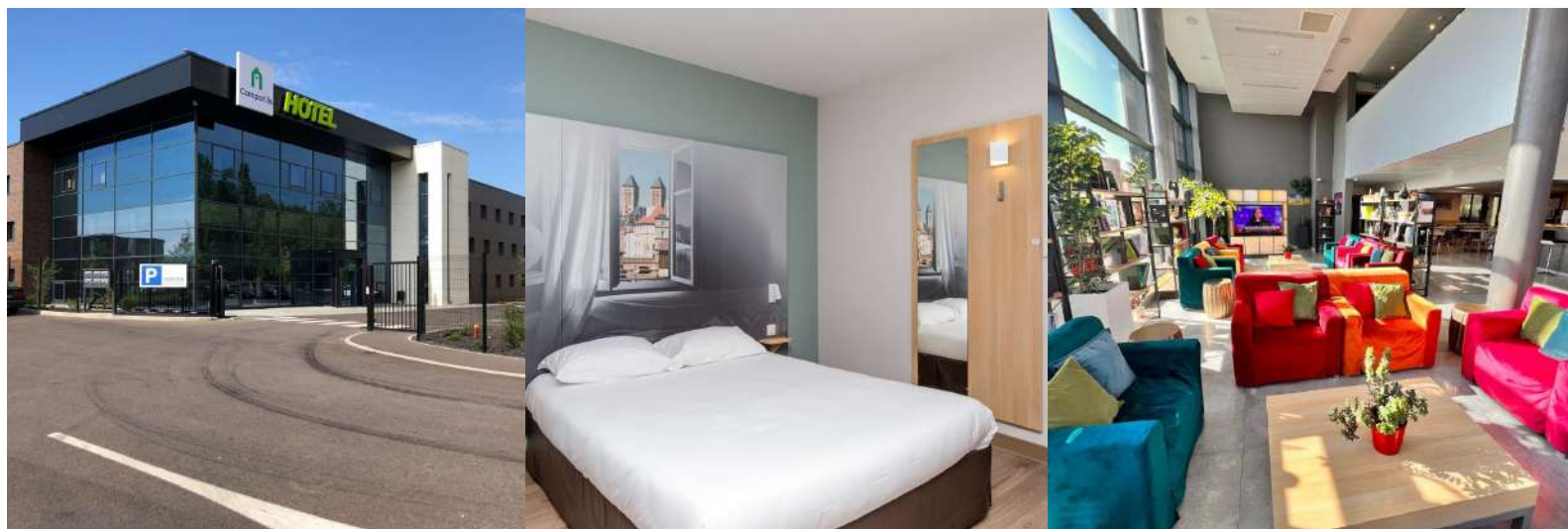


16 rue en Machotte
ZONE ACTISUD ST JEAN
57130 Jouy-aux-Arches
Tél : +33 3 87 38 42 52
metz.jouy@premiereclasse.fr



Campanile

Metz-Nord



Très bien situé, facile d'accès, notre hôtel vous offre des chambres modernes et agréables pour votre séjour en Moselle. Depuis la gare de Metz, 10 min suffisent pour rejoindre l'hôtel Campanile Metz Nord. Également proche de l'aéroport et du centre-ville de Metz, il bénéficie d'une situation idéale pour un séjour dans l'Est. L'établissement est doté, d'un bar et d'une terrasse propice à une parenthèse conviviale. La salle de réunion est à votre disposition.

Les services de l'hôtel



75 chambres



Wifi



Air conditionné



Parking



Salle de réunion



Petit-déjeuner



Bar



Accessible en fauteuil roulant



Entièrement non fumeur



Distributeur de friandises

Scanner
pour réserver



45 rue du Fort Gambetta
57140 Woippy
Tél : +33 3 68 46 97 20
metz.nord@campanile.fr





Thionville Centre Gare



Vous séjournerez en bordure de la Moselle face à la Gare TGV. Idéalement situé pour les séjours professionnels en Moselle, notre établissement ouvert 24H/24 est facile d'accès depuis la gare ainsi que de l'autoroute A31 permettant de rejoindre le Luxembourg. Faites le choix de notre établissement, et vous profiterez d'une chambre confortable avec une literie haut-de-gamme, entièrement équipée. Vous pourrez vous rendre à pied dans le centre-ville piétonnier en seulement quelques minutes en empruntant la nouvelle passerelle réservée aux mobilités douces qui enjambe la Moselle.

Les services de l'hôtel



76 chambres



Wifi



Air conditionné



Parking



Distributeur de friandises



Petit-déjeuner



Accessible en fauteuil roulant



Entièrement non fumeur

Les labels :



5 place de la Gare
57100 Thionville
Tél : +33 892 23 36 64
bb_4640@hotelbb.com

Scanner
pour réserver





Forbach Centre



L'établissement se situe au centre ville où s'entremêlent urbanisme contemporain, fortifications et un château datant du XII siècle. Notre hôtel se situe à moins de 10 minutes de la frontière allemande. Faites une pause pour 1, 2 ou 3 personnes à petit prix. Les chambres sont équipées du WiFi et du Chromecast. L'hôtel dispose d'un parking privé.

Les services de l'hôtel



71 chambres



Wifi



Air conditionné



Parking



Petit-déjeuner



Distributeur de friandises



Accessible en fauteuil roulant



Entièrement non fumeur

Les labels :



Scanner
pour réserver



30 Avenue de Spicheren
57600 FORBACH
Tél : +33 892 68 06 15
HB9Q6@accor.com



Freyming-Merlebach



Laissez-vous tenter par notre hôtel Première Classe Freyming Merlebach. Il répond aux besoins de sa clientèle qu'il s'agisse de voyageurs d'affaires, d'ouvriers, d'employés ou de groupes. Hôtel économique d'un niveau d'équipement et de confort optimal. L'essentiel pour passer une bonne nuit à petit prix. L'aéroport de Sarrebruck se trouve à 23.4 km. Parking privé, gratuit et sécurisé pouvant également accueillir les bus. Sa position stratégique sur l'axe Allemagne-France et Strasbourg-Paris en fait une halte idéale pour les voyageurs en transit. La proximité des grands axes routiers le rend très facilement accessible sans pour autant perturber la quiétude de l'hôtel situé dans un agréable parc arboré.

Les services de l'hôtel



71 chambres



Wifi



Air conditionné



Parking



Petit-déjeuner



Distributeur de friandises



Accessible en fauteuil roulant



Entièrement non fumeur

Scanner
pour réserver



43-45 Rue de Metz
57800 Freyming-Merlebach
Tél : +33 72 43 01 20

freyming.merlebach@premiereclasse.fr

ibis STYLES

Sarrebourg



L'hôtel Ibis Styles Sarrebourg vous invite à passer votre séjour à quelques minutes du centre-ville et au coeur d'un parc arboré. Côté détente, offrez-vous un verre dans notre bar, à déguster dans l'espace cosy ou sur la terrasse ouverte en été. L'Ibis Styles, point de départ de nombreux sites touristiques : Rocher du Dabo, Parc Animalier de Sainte-Croix, parcours Chagall, plan incliné de Saint-Louis-Arzviller. Situation idéale pour rejoindre Metz, Nancy ou Strasbourg. Notre hôtel propose des chambres design et spacieuses ainsi que deux salles de réunion.

Les services de l'hôtel



48 chambres



Wifi



Salle de réunion



Parking



Petit-déjeuner



Bar



Accessible en fauteuil roulant



Entièrement non fumeur

Les labels :



Scanner
pour réserver



15 Chemin d'Imling
57400 Sarrebourg
Tél : +33 3 87 03 55 55
H9439@accor.com



Sarrebourg Buhl



Hôtel économique confortable et climatisé, ouvert aux aventuriers du quotidien. L'ibis budget Sarrebourg Buhl vous propose un détour pour découvrir la Moselle et les Vosges. Idéalement situé entre Strasbourg, Nancy et Metz sur la RN4. Le tout à prix malins ! L'Ibis Budget, point de départ de nombreux sites touristiques : Rocher du Dabo, Parc Animalier de Sainte-Croix, parcours Chagall, plan incliné de Saint-Louis-Arzviller. Situation idéale pour rejoindre Metz, Nancy ou Strasbourg.

Les services de l'hôtel



61 chambres



Wifi



Air conditionné



Parking



Petit-déjeuner



Distributeur de friandises



Accessible en fauteuil roulant



Entièrement non fumeur

Les labels :



16 Rue Columbia, Zone Ariane Plus,
57400 BUHL LORRAINE
Tél : +33 3 87 23 82 43
HA0Y2@accor.com

Scanner
pour réserver





Châlons-en-Champagne Centre



Hôtel économique design, ouvert aux esprits créatifs. Situé en hyper centre pour affaires et congrès au Capitole ou pour une escapade en Champagne, vous découvrirez l'histoire de la ville Royale, ses monuments, Collégiale Notre Dame en Vaux classée au Patrimoine de l'Unesco, le Centre National des Arts du Cirque, ses musées, ses Jards, sa cave viticole Joseph Perrier et la Balade en Barque "Métamorph'eau'ses" au Fil du Mau et du Nau. L'hôtel dispose d'une salle de réunion.

Les services de l'hôtel

- | | | | |
|--|------------------|---|--------------------------------|
|  | 70 chambres |  | Salle de fitness |
|  | Wifi |  | Bar |
|  | Salle de réunion |  | Accessible en fauteuil roulant |
|  | Parking |  | Entièrement non fumeur |
|  | Petit-déjeuner | | |

Les labels :



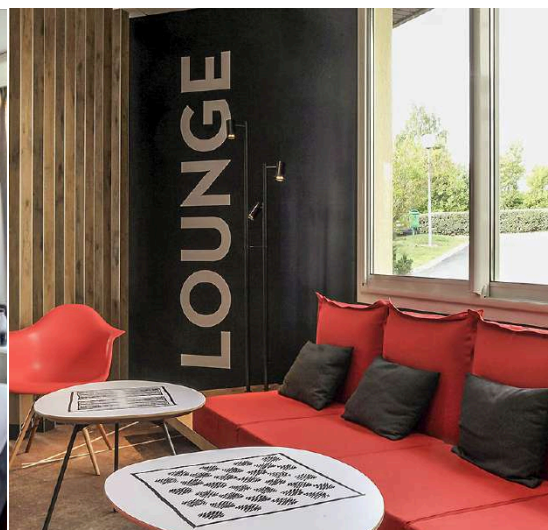
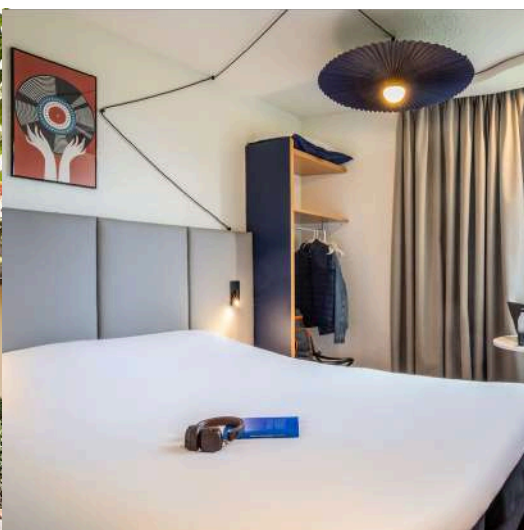
Scanner
pour réserver



26 Place de la République
51000 CHALONS-EN-CHAMPAGNE
Tél : +33 3 10 14 82 93
ha212@accor.com



Châlons-en-Champagne



Hôtel économique convivial, ouvert à tous. À une heure de Paris. Tous les soirs, notre restaurant vous propose une cuisine simple et savoureuse dans un cadre calme et convivial. Aux beaux jours profitez de notre terrasse ! Visites guidées, balades en barque avec le spectacle Métamorph'eau'ses, dégustation de vins de Champagne, etc., Châlons-en-Champagne est une ville surprenante ! Sans oublier les deux édifices inscrits au patrimoine mondial de l'UNESCO : la basilique Notre-Dame de l'Épine et l'église Notre-Dame-de-Vaux, qui en est le joyau. L'hôtel dispose d'une salle de réunion.

Les services de l'hôtel



43 chambres



Wifi



Salle de réunion



Parking



Bar



Petit-déjeuner



Entièrement non fumeur

Les labels :



Clef Verte

Scanner
pour réserver



Complexe Agricole Mont Bernard
Route de Suippes D 977
51000 CHALONS-EN-CHAMPAGNE
Tél :+33 3 26 65 16 65
h0699@accor.com

