



Sarrebourg



SARREBOURG

ACTIVITÉS DE LOISIRS

DES EXPÉRIENCES
LOCALES
ET CULTURELLES



SOMMAIRE

.....

PAGE 5

ACTIVITÉS CULTURELLES

Page 6 : Top 5 des choses à voir

Page 7 à 8 : Top 10 des choses à faire

Page 9 : Suggestions restaurants

Page 10 : Suggestions bars et cafés

Page 11 :: Nos produits locaux à tester

Page 12 : Faire du shopping à Sarrebourg

PAGE 5

ACTIVITÉS SPORTIVES

Page 14 : Équipements sportifs de la ville

Page 15 : Parcours 1 : Circuit de la vallée de la Sarre

Page 16 : Parcours 2 : Circuit des deux vallées

Page 17 : Parcours 3 : Etang du Stock

Page 18 : : Parcours 4 : Circuit de la Priorale

Page 19 : Parcours 5 : Le Dieu Baldur

Page 20 : Parcours 6 : La Hoube et le Geissfels Ochsenstein

PAGE 21

LABEL VELO

PAGE 22

CONTACTS UTILES

PAGE 23 à 35

LES HOTELS DU GROUPE HEINTZ

Sarrebourg

Le pays de Sarrebourg est situé entre l'Alsace et la Lorraine, il est considéré comme la porte des Vosges et des grands étangs lorrains.

Anecdotes

Mephisto



Mephisto est une entreprise française fondée en 1965 à Sarrebourg par Martin Michaeli. Elle commercialise des chaussures dans plus de 65 pays et a été élue 3 fois la meilleure marque de chaussure française.

3 JOURS

Du 18 au 20 août 1914, s'est déroulée la bataille de Sarrebourg, l'un des premiers affrontements de la première guerre mondiale.



Au XIIe siècle, les évêques de Metz dotent la ville d'imposantes murailles, aujourd'hui disparues, qui lui valurent le surnom de Carcassonne lorrain à l'époque contemporaine.

En chiffre

392

C'est le nombre de kilomètres de circuits VTT balisés.

69

Depuis 1950, c'est le nombre d'éditions du Grand Prix de Sarrebourg qui se sont déroulées. Un parcours d'un kilomètre à réaliser 60 fois !

15 000

C'est le nombre d'habitants à Sarrebourg.



ACTIVITÉS CULTURELLES

TOP 5

DES CHOSES A VOIR

1

LE MUSÉE DU PAYS DE SARREBOURG

Sarrebourg est une ville tournée vers la culture, rythmée par deux sites incontournables réunis dans le Parcours Chagall. 3km de l'hôtel



2

LE PLAN INCLINE

Le Plan Incliné de Saint-Louis Arzwiller est un ascenseur à bateaux unique en son genre en Europe. Situé sur le canal de la Marne-au-Rhin au Pays de Phalsbourg, il permet aux plaisanciers de franchir le seuil du Massif Vosgien en rattrapant un dénivelé de 44,55m en quelques minutes.



3

SAINT-QUIRIN

C'est d'en haut, niché entre les collines, qu'on contemple l'un des plus beaux villages de France. 16km de l'hôtel



4

LE ROCHER DE DABO

De la forêt du Massif des Vosges, émerge à 664 mètres d'altitude, le légendaire Rocher de Dabo, formé il y a 200 millions d'années. 25km de l'hôtel



5

LE PARC SAINT - CROIX

Écouter le brâme du cerf, nourrir des lémuriens, se retrouver face à une meute de loup etc. Se sont quelques expériences possibles au parc. 20km de l'hôtel



TOP 10

DES CHOSES A FAIRE

1

PRENDRE LE TRAIN FORESTIER

12 kilomètres de ligne servait autrefois à convoier le bois de la dense forêt dense d'Abreschviller vers les scieries de la commune.

Tarif adulte : A partir de 14,50 €

Localisation : 2 Place N. Prévôt, Abreschviller (14km) Site internet: train-abreschviller

SCAN ME



2

FAIRE DU SKI NAUTIQUE SUR L'ETANG DE STOCK

Ski nautique ou balade en bateau électrique, les spécialistes de Stock Waves sauront vous conseiller.

Tarif ski nautique adulte : contacter

Localisation : route de Languimberg, Rhodes (20km)

Contact : 06 23 15 14 36

SCAN ME



3

VIVRE LE FESTIVAL RANDO MOSELLE

Chaque année se déroule depuis plus de 10 ans "Rando-Moselle", le festival de randonnée à thème : rando yoga, rando jazz, rando médiévale...

Localisation : Saint-Quirin

Période : fin juin à fin septembre

Site : tourisme-sarrebourg

SCAN ME



4

SE FAIRE UNE PARTIE DE GOLF

Implanté sur les hauteurs de la ville, les golfeurs débutants et confirmés y trouveront leur bonheur : parcours 9 trous et 18 trous.

Localisation : Ferme du Winkelhof, Sarrebourg (5km)

Site internet : golf-sarrebourg

Contact : 03 87 23 01 02



SCAN ME



5

SE BALADER LE LONG DE L'ÉCLUSE RECHICOURT

Cette écluse est un ouvrage d'art remarquable inaugurée en 1965 avec sa chute d'eau de 16m : la plus haute de France.

Localisation : Réchicourt-le-Château (21km)

SCAN ME



TOP 10

DES CHOSES A FAIRE

6

SE BAIGNER EN HIVER

Le domaine Center Parcs des Trois forêts n'offre pas seulement des séjours avec hébergement, son Aquamundo est ouvert à la journée.

Tarif +12ans : 26€

Localisation : Rue de Bertrambois, Hattigny (15km)

Site internet: center-parcs

SCAN ME



7

REGARDER UN SOUFFLEUR DE VERRE

La cristallerie de Vallérysthal est active depuis le 18ème siècle. Vous serez époustouflés par la maîtrise des souffleurs de verre.

Localisation : Rue des Cristalleries, Troisfontaines (12km)

Contact : 03 87 25 62 04

SCAN ME



8

RENTREZ DANS LA GROTTES SAINT - LEON

La grotte Saint-Léon, formée par l'érosion, est la plus profonde cavité naturelle des Vosges.

Tarif : gratuit

Localisation : Grotte Saint-Léon, Walscheid (18km)

Contact : 03 87 25 51 02

SCAN ME



9

DÉCOUVRIR LA MONTAGNE SACRÉE

Le Massif du Donon constitue avec ses 1009 m d'altitude le point culminant des basses-Vosges. Localisation : Temple du Donon, Grandfontaine (34km) Randonnée : circuit 4km

SCAN ME



10

VISITER LE MUSÉE DE LA 2CV

Créée et animé par des passionnés de la deudeuche. Vous trouverez près de 80 modèles exposés. Localisation : Rue des Cristalleries, Troisfontaines (12km)

Contact : 06 51 46 27 50

Site : 2cv-museum

SCAN ME



SUGGESTIONS RESTAURANTS



LES CÈDRES

Localisation : Chemin d'Imling, Sarrebourg
Type de cuisine : Traditionnelle, semi-gastronomique
Information : restaurant attenant à l'hôtel
Contact : 03 87 07 52 07

LA PRIMA CASA

Localisation : 7, Terrasse Champagne - Sarrebourg
Type de cuisine : Pizzeria
Contact : 09 75 19 80 14

LE SAMOURAI

Localisation : 24 Rue de la Division Leclerc - Sarrebourg
Type de cuisine : japonaise, sushi
Contact : 03 87 03 10 26

BISTRO MAITRE PIERRE

Localisation : 25 Rue de Lunéville - Sarrebourg
Type de cuisine : traditionnelle
Contact : 03 87 24 80 47

AUX DELICES D'ASIE

Localisation : 6 Route de Strasbourg - Sarrebourg
Catégorie : buffet chinois
Contact : 03 87 08 98 88

SUGGESTIONS BARS ET CAFÉS



VAN B

Localisation : 14 route Dessirier - SARREBOURG
Spécialités : Vins
Contact : 03 54 83 96 78

3.14 WINE CAFE

Localisation : 5 Place du Marché - SARREBOURG
Spécialités : Vins
Contact : 06 50 34 04 88

OLD SCHOOL

Localisation : 3 Terrasse Champagne -
SARREBOURG
Spécialités : Bar avec musique live
Contact : 03 87 24 45 43

BAR DES TERRASSES

Localisation : Terrasse de la Sarre -
SARREBOURG
Spécialités : Café
Contact : 03 87 25 65 88

BOULANGERIE PATISSERIES HAOURY

Localisation : 16 rue Dessirier - SARREBOURG
Spécialités : Café pâtisserie
Contact : 09 71 30 15 38

ARCHIMALT

Localisation : 3 place du Marché - SARREBOURG
Spécialités : Bar de journée
Contact : 03 87 03 40 62

NOS PRODUITS LOCAUX A TESTER



LE RHUM DE LA DISTILLERIE QUINTESSENCE

Où le trouver : Le comptoir des saveurs ZA
de la Bievre, Sarrebourg
Contact : 06 19 08 03 79
Ouverture : mardi à samedi de 10h à 19h Site
internet : distillerie-quintessence



LE SAVON MOSELL'ANE

Où le trouver : Ferme de Haussonville
Foulcrey
Contact : 06 85 57 44 66
Ouverture : lundi à samedi 9h à 18h Site
internet : soins-lait-anesse



LE MIEL DE SAPIN

Où les trouver : Route de Mittersheim
Fenetrange
Contact : 03 87 07 53 94
Ouverture : lundi à vendredi 8h30 à 12h00
Site internet : apiculture-bertschy



LES CRÉATIONS SUR VERRE

Où le trouver : Atelier Verre-Luisant
91 Rue de la Verrerie Saint-Quirin France
Contact : 03 87 08 67 88
Ouverture : mardi à samedi 10h00 à 18h00 Site
internet : auverreluisant



LES BIÈRE ARTISANALES

Où le trouver : Magasin de mes terres
1 rue Dessirier, Sarrebourg
Contact : 06 43 32 33 04
Ouverture : mardi à samedi 10h00 à 19h00 Site
internet : delaterrealabiere

FAIRE DU SHOPPING A SARREBOURG



LES TERRASSES DE LA SARRE

Localisation : Rue des Terrasses -

ZA Les Terrasses de la Sarre, Sarrebourg

Distance de l'hôtel : 1,3km

Se garer : Parking du centre commercial

Site : lesterrasses

Contact : 03 87 25 75 90

CENTRE E. LECLERC

Localisation : E.Leclerc SARREBOURG, 19 Rue de Lunéville, Sarrebourg

Distance de l'hôtel : 2km

Se garer : Parking du centre commercial

Site : e.leclerc

Contact : 03 87 03 13 52

MARCHE DES HALLES

Localisation : 1 Grand'rue, Sarrebourg

Distance de l'hôtel : 2km

Se garer : Parking du centre commercial

Site : sarrebourg/halles-du-marche

Contact : 03 87 03 05 06



ASTUCE

Vous pouvez aussi vous rendre à Strasbourg pour faire les magasins et découvrir la ville en prenant le train depuis la Gare de Sarrebourg.

Durée : 1h00



ACTIVITÉS SPORTIVES

ÉQUIPEMENTS SPORTIFS



PISCINE MUNICIPALE

Localisation : Rue de la Piscine, Sarrebourg
Contact : 03 87 23 82 61
Tarif adulte : 5,80 €
Site : sarrebourg/centre-aquatique



ESCALADE SUR ROCHE

Localisation : Rocher du Hohwalsch, Walscheid
Tarif : gratuit
Site : escalade/hohwalsch



SKATEPARK L'ENTRE POT

Localisation : Hangar de la Zone de loisirs, Sarrebourg
Tarif : gratuit
Site : skatepark-indoor



GOLF SARREBOURG CLUB

Localisation : Ferme du Winkelhof, Sarrebourg
Contact : 03 87 23 01 02
Tarif : 19.20€
Site : golf-sarrebourg



COURS DE YOGA

Localisation : 8 Terrasse Champagne, Sarrebourg
Contact : 06 12 43 18 46
Tarif : 20€
Site : sebliz



TENNIS CLUB

Localisation : Zone de Loisirs, Rue du Tennis, Sarrebourg
Contact : 03 87 25 75 02
Tarif : 10€
Site : smstennis.fr

PARCOURS 1 :

Circuit de la vallée de la Sarre

PHOTO



ACTIVITÉS

MARCHE / COURSE A PIED / VÉLO

PARCOURS



ITINÉRAIRE
EN BOUCLE

18

KILOMÈTRES

150

MÈTRES DE
DENIVELE+

**DÉPART
ARRIVÉE**

Zone de loisirs
Sarrebouurg

**NIVEAU
REQUIS**



ITINÉRAIRE & ÉTAPES

Le circuit démarre de la base de loisirs de Sarrebouurg. Après une petite visite de la ville par les bords de Sarre et du quartier de Hoff, l'itinéraire se poursuit dans la campagne par d'agréables chemins ruraux.

A NE PAS MANQUER

- ★ vestiges de la villa gallo-romaine Saint-Ulrich ancien couvent devenu
- ★ Centre International des Chemins du Baroque

ITINÉRAIRE COMPLET



PARCOURS 2 :

Circuit des deux vallées

PHOTO



ACTIVITÉS

VÉLO ROUTE

PARCOURS



ITINÉRAIRE
EN BOUCLE

24

KILOMÈTRES

420

MÈTRES DE DENIVÉE+

**DÉPART
ARRIVÉE**

ABBAYE DE
HESSE (4km de l'hôtel)

**NIVEAU
REQUIS**



ITINÉRAIRE & ÉTAPES

Ce circuit offre de nombreuses possibilités pour tous les niveaux de pratique. Ses 18 km de pistes sécurisées satisferont les familles tant la pratique y est aisée et agréable.

Pour les plus sportifs, le circuit de 32km propose l'ascension du col de Saint Léon entre Abreschviller et Walscheid.

A NE PAS MANQUER

- ★ La grotte Saint-Léon
- ★ La vallée de la Bièvre et la Sarre Rouge
- ★ Le train forestier de Abreschviller

ITINÉRAIRE COMPLET



PARCOURS 3 :

Etang du Stock

PHOTO



ACTIVITÉS

MARCHE / COURSE A PIED / VÉLO

ITINÉRAIRE & ÉTAPES

Promenade agréable entre mer et forêt avec notamment le canal de la Sarre réalisé entre 1861 et 1866. Il fut créé pour acheminer le charbon d'où son ancienne appellation "canal des Houillères de la Sarre".

A NE PAS MANQUER

- ★ L'étang du Stock et le bois du Stock Le
- ★ canal de la Sarre
- ★ La maison forte

ITINÉRAIRE COMPLET



PARCOURS



ITINÉRAIRE
EN BOUCLE

8

KILOMÈTRES

70

MÈTRES DE
DENIVELE+

DÉPART
ARRIVÉE

AUBERGE DU STOCK
11 km de l'hôtel]

NIVEAU
REQUIS



PARCOURS 4 :

Circuit de la priorale

PHOTO



ACTIVITÉS

MARCHE / COURSE A PIED / VTT

ITINÉRAIRE & ÉTAPES

Le circuit commence depuis la mairie de Saint-Quirin puis emprunte des sentiers pour arriver à un plateau (434m) où il est possible de pique-niquer.

A NE PAS MANQUER

- ★ L'église priorale
- ★ L'abri des Baronniees
- ★ La roche à poudingue (grès grossier riche en galets)

ITINÉRAIRE COMPLET



PARCOURS



ITINÉRAIRE
EN BOUCLE

6,5

KILOMÈTRES

70

MÈTRES DE
DENIVELE+

**DÉPART
ARRIVÉE**

MAIRIE DE
SAINT-QUIRIN
[17km de l'hôtel]

**NIVEAU
REQUIS**



PARCOURS 5 :

Le Dieu Baldur

PHOTO



ACTIVITÉS

MARCHE / COURSE A PIED / VÉLO

PARCOURS



ITINÉRAIRE
EN BOUCLE

8

KILOMÈTRES

70

MÈTRES DE
DENIVELE+

DÉPART
ARRIVÉE

PLACE DE L'EGLISE
DABO (27 km de
l'hôtel)

NIVEAU
REQUIS



ITINÉRAIRE & ÉTAPES

Partez à la découverte des curiosités autour du Rocher de Dabo, haut lieu historique celtique romain et moyenâgeux. Cette randonnée autour du massif du Ballerstein est un concentré de ce qu'il y a de plus beau.

A NE PAS MANQUER

- ★ Rocher du Dabo
- ★ Hammeau du Ballerstein
- ★ Rocher des corbeaux

ITINÉRAIRE COMPLET



PARCOURS 6 :

CIRCUIT LA HOUBE ET LE GEISSFELS OCHSENSTEIN

PHOTO



ACTIVITÉS

MARCHE / COURSE A PIED / VÉLO

ITINÉRAIRE & ÉTAPES

Entre la Lorraine et l'Alsace sur les crêtes des Vosges du Nord, une randonnée sur les hauteurs avec vue sur le plateau lorrain et la plaine d'Alsace.

A NE PAS MANQUER

- ★ La table des géants
- ★ Le point de vue du Geissfels
- ★ Les ruines du Château de l'Ochsenstein

ITINÉRAIRE COMPLET



PARCOURS



ITINÉRAIRE
EN BOUCLE

13

KILOMÈTRES

150

MÈTRES DE
DENIVELE+

DÉPART COL DU VALSBERG
ARRIVÉE [30 Km de l'hôtel]

**NIVEAU
REQUIS**



LABEL VÉLO



LOCATION DE VÉLO

Cycle Top
2 Rue de Hoff, 57445 Réding 06
84 35 66 77 <https://cycles-top.net/>



ABRI VÉLO

Gare de Sarrebourg
Abri fermé

RÉPARATEUR DE VÉLO

Cycle Top
2 Rue de Hoff, 57445 Réding 06
84 35 66 77 <https://cycles-top.net/>

SERVICE DE TAXI

Taxi Phoenix 06
15 17 82 85

FRANCE VELO TOURISME

www.francevelotourisme.com



CONTACTS ET LIENS UTILES



OFFICE DU TOURISME DE SARREBOURG

Rue du musée - place des Cordeliers, Sarrebourg 03
87 03 11 82
contact@tourisme-sarrebourg.fr tourisme-
sarrebourg

PLAN TOURISTIQUE DE SARREBOURG



**RENDEZ-VOUS SUR
NOTRE SITE POUR
OBTENIR CE
DOCUMENT SUR VOTRE
TÉLÉPHONE**

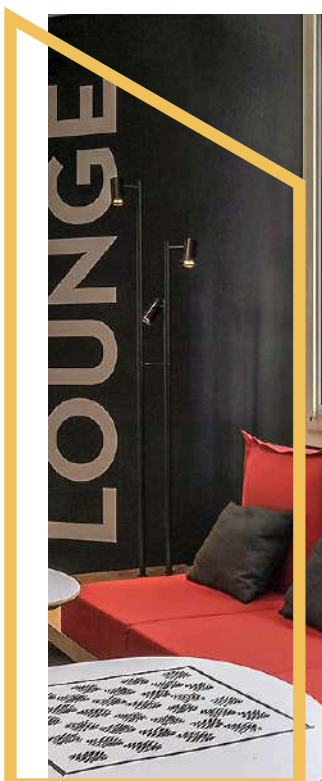


LES HÔTELS DU GROUPE



Heintz

hôtellerie



MERCURE

HOTEL

METZ CENTRE



Hôtel à deux pas du centre-ville de Metz. Idéal pour touristes et voyageurs d'affaires, 4 salles de réunion disponibles. Parking privé, emplacement central près de la gare et des attractions culturelles. Découvrez Metz avec proximité du Centre Pompidou, musée de La Cour d'Or, et autres attractions, ainsi que des options shopping et gastronomiques à proximité. Idéal pour vos séjours sur Metz et sa région !

Les services de l'hôtel



112 chambres



Wifi



Air conditionné



Parking



Restaurant



Petit-déjeuner



Salle de réunion



Accessible en fauteuil roulant



Bar



Entièrement non fumeur

Les labels :



Scanner
pour réserver



29 Place Saint Thiébault

57000 METZ

Tél : +33 3 87 38 50 50

h1233@accor.com



Metz-Centre Cathédrale



Idéalement situé au bord de la Moselle, L'hôtel ibis Metz Centre Cathédrale vous propose 79 chambres climatisées. Situé à 5 minutes de la cathédrale Saint-Étienne de Metz et du centre-ville, il est le point de départ pour visiter Metz et son centre historique. Facile d'accès depuis l'autoroute A31.

Notre hôtel à Metz se situe en bordure de Moselle, proche de la Préfecture et l'Opéra Théâtre. Les rues commerçantes se trouvent à 5mn à pied. Le plan est accessible via les berges de la Moselle en 10mn. Accessible en Mettis (bus) et/ou en bus de ville depuis la gare. Vous pouvez également venir en voiture.

Les services de l'hôtel



79 chambres



Wifi



Salle de réunion



Parking



Bar



Petit-déjeuner



Entièrement non fumeur

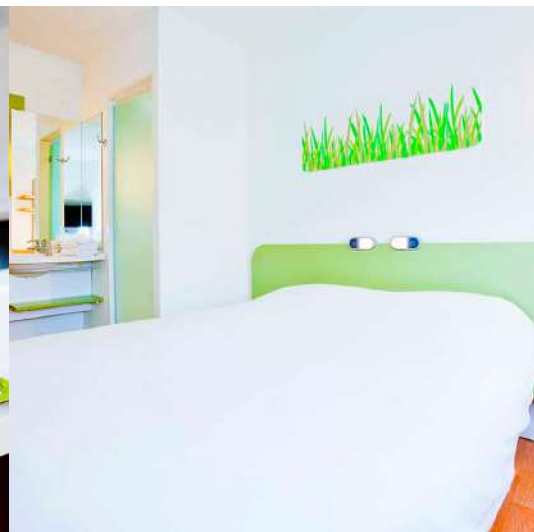
Scanner
pour réserver



47 rue Chambière,
Quartier Pontiffroy
57000 METZ
Tél :+33 3 87 31 01 73
h0621@accor.com



METZ TECHNOPOLE



Hôtel économique confortable, ouvert aux aventuriers du quotidien. A 4 km du centre-ville où s'entremêlent chic urbain et prodiges d'architecture dont le Centre Pompidou, cathédrale de l'art contemporain. Parc des Expositions-Palais des Congrès à 1 km et stade St-Symphorien à 7 km. Faites une pause pour 1, 2 ou 3 personnes à petit prix.

Les services de l'hôtel



82 chambres



Wifi



Air conditionné



Parking



Petit-déjeuner



Distributeur de friandises



Accessible en fauteuil roulant



Entièrement non fumeur

Les labels :



3 rue des Dinandiers
ZAC de Sebastopol
57000 METZ
Tél : +33 892 70 12 55
h5920@accor.com

Scanner
pour réserver





Campanile

Jouy-aux-Arches



L'hôtel Campanile Metz Sud – Jouy-aux-Arches vous accueille à 500 m de l'autoroute et à 7 km de Metz. Cet emplacement privilégié permet de rejoindre rapidement la gare à 10 km et l'aéroport à 30 km. Au cours de votre séjour en famille ou de votre voyage d'affaires, vous pourrez profiter du parking gratuit et fermé, du wifi et du bar lounge. Tous les logements sont équipés de la télévision avec chromecast et d'un coin bureau.

Les services de l'hôtel



59 chambres



Wifi



Air conditionné



Parking



Petit-déjeuner



Bar



Accessible en fauteuil roulant



Entièrement non fumeur

Scanner
pour réserver



Zone Acti-Sud Saint Jean
18 Rue En Machotte
57130 Jouy-Aux-Arches
Tél : +33 3 87 38 39 69
metz.jouy@campanile.fr



Metz-Sud Jouy-aux-Arches



L'hôtel Première Classe de Metz Sud - Jouy-aux-Arches, 1 étoile, est idéal pour vos séjours sur Metz et sa région. À seulement 8 km du centre-ville de Metz. En séjournant chez nous, voyagez tranquille. Réputé pour son cadre économique et sa proximité de grands restaurants, le Première Classe Metz Sud - Jouy-Aux-Arches vous permet de profiter pleinement de ce que la ville a de mieux à offrir.

Les services de l'hôtel



71 chambres



Wifi



Air conditionné



Parking



Petit-déjeuner



Distributeur de friandises



Accessible en fauteuil roulant



Entièrement non fumeur

Scanner
pour réserver

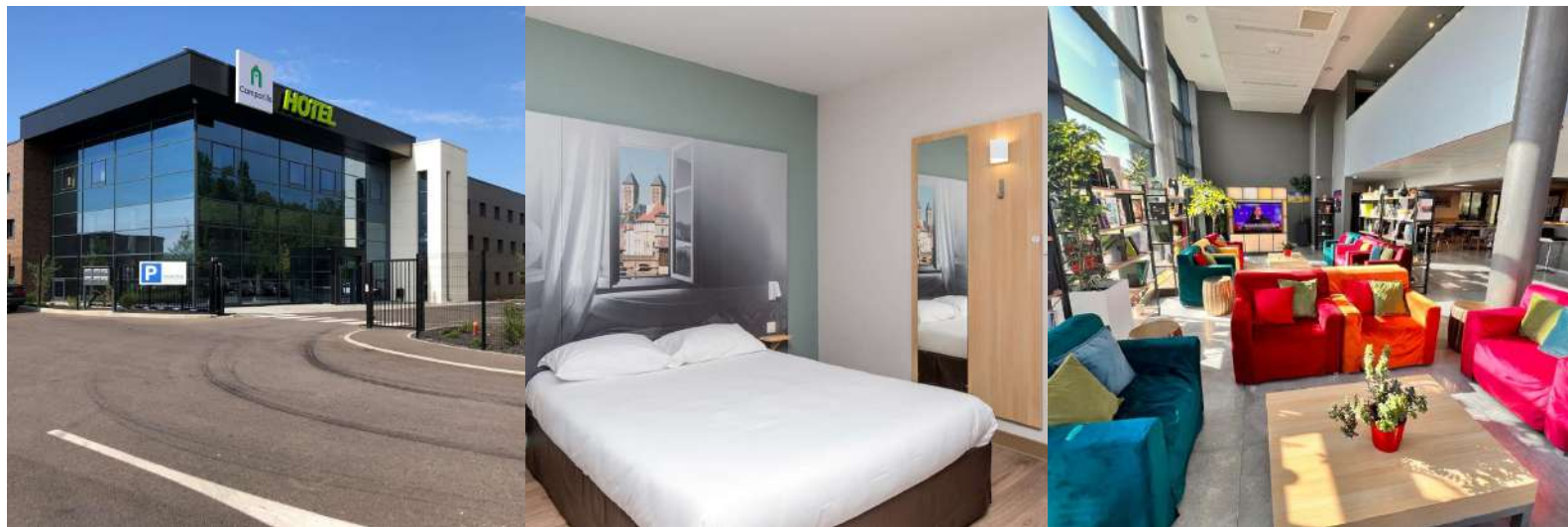


16 rue en Machotte
ZONE ACTISUD ST JEAN
57130 Jouy-aux-Arches
Tél : +33 3 87 38 42 52
metz.jouy@premiereclasse.fr



Campanile

Metz-Nord



Très bien situé, facile d'accès, notre hôtel vous offre des chambres modernes et agréables pour votre séjour en Moselle. Depuis la gare de Metz, 10 min suffisent pour rejoindre l'hôtel Campanile Metz Nord. Également proche de l'aéroport et du centre-ville de Metz, il bénéficie d'une situation idéale pour un séjour dans l'Est. L'établissement est doté, d'un bar et d'une terrasse propice à une parenthèse conviviale. La salle de réunion est à votre disposition.

Les services de l'hôtel



75 chambres



Wifi



Air conditionné



Parking



Salle de réunion



Petit-déjeuner



Bar



Accessible en fauteuil roulant



Entièrement non fumeur



Distributeur de friandises

Scanner
pour réserver



45 rue du Fort Gambetta
57140 Woippy
Tél : +33 3 68 46 97 20
metz.nord@campanile.fr





Thionville



Vous séjournerez en bordure de la Moselle face à la Gare TGV. Idéalement situé pour les séjours professionnels en Moselle, notre établissement ouvert 24H/24 est facile d'accès depuis la gare ainsi que de l'autoroute A31 permettant de rejoindre le Luxembourg. Faites le choix de notre établissement, et vous profiterez d'une chambre confortable avec une literie haut-de-gamme, entièrement équipée. Vous pourrez vous rendre à pied dans le centre-ville piétonnier en seulement quelques minutes en empruntant la nouvelle passerelle réservée aux mobilités douces qui enjambe la Moselle.

Les services de l'hôtel



76 chambres



Wifi



Air conditionné



Parking



Distributeur de friandises



Petit-déjeuner



Accessible en fauteuil roulant



Entièrement non fumeur

Les labels :



5 place de la Gare
57100 Thionville
Tél : +33 892 23 36 64
bb_4640@hotelbb.com

Scanner
pour réserver





Forbach Centre



L'établissement se situe au centre ville où s'entremêlent urbanisme contemporain, fortifications et un château datant du XII siècle. Notre hôtel se situe à moins de 10 minutes de la frontière allemande. Faites une pause pour 1, 2 ou 3 personnes à petit prix. Les chambres sont équipées du WiFi et du Chromecast. L'hôtel dispose d'un parking privé.

Les services de l'hôtel



71 chambres



Wifi



Air conditionné



Parking



Petit-déjeuner



Distributeur de friandises



Accessible en fauteuil roulant



Entièrement non fumeur

Les labels :



Scanner
pour réserver



30 Avenue de Spicheren
57600 FORBACH
Tél : +33 892 68 06 15
HB9Q6@accor.com





Freyming-Merlebach



Laissez-vous tenter par notre hôtel Première Classe Freyming Merlebach. Il répond aux besoins de sa clientèle qu'il s'agisse de voyageurs d'affaires, d'ouvriers, d'employés ou de groupes. Hôtel économique d'un niveau d'équipement et de confort optimal. L'essentiel pour passer une bonne nuit à petit prix. L'aéroport de Sarrebruck se trouve à 23.4 km. Parking privé, gratuit et sécurisé pouvant également accueillir les bus. Sa position stratégique sur l'axe Allemagne-France et Strasbourg-Paris en fait une halte idéale pour les voyageurs en transit. La proximité des grands axes routiers le rend très facilement accessible sans pour autant perturber la quiétude de l'hôtel situé dans un agréable parc arboré.

Les services de l'hôtel



71 chambres



Wifi



Air conditionné



Parking



Petit-déjeuner



Distributeur de friandises



Accessible en fauteuil roulant



Entièrement non fumeur

Scanner
pour réserver



43-45 Rue de Metz
57800 Freyming-Merlebach
Tél : +33 72 43 01 20

freyming.merlebach@premiereclasse.fr



L'hôtel Ibis Styles Sarrebourg vous invite à passer votre séjour à quelques minutes du centre-ville et au coeur d'un parc arboré. Côté détente, offrez-vous un verre dans notre bar, à déguster dans l'espace cosy ou sur la terrasse ouverte en été. L'Ibis Styles, point de départ de nombreux sites touristiques : Rocher du Dabo, Parc Animalier de Sainte-Croix, parcours Chagall, plan incliné de Saint-Louis-Arzviller. Situation idéale pour rejoindre Metz, Nancy ou Strasbourg. Notre hôtel propose des chambres design et spacieuses ainsi que deux salles de réunion.

Les services de l'hôtel



48 chambres



Wifi



Salle de réunion



Parking



Petit-déjeuner



Bar



Accessible en fauteuil roulant



Entièrement non fumeur

Les labels :



Scanner
pour réserver



15 Chemin d'Imling
57400 Sarrebourg
Tél : +33 3 87 03 55 55
H9439@accor.com



Sarrebourg



Hôtel économique confortable et climatisé, ouvert aux aventuriers du quotidien. L'ibis budget Sarrebourg Buhl vous propose un détour pour découvrir la Moselle et les Vosges. Idéalement situé entre Strasbourg, Nancy et Metz sur la RN4. Le tout à prix malins ! L'Ibis Budget, point de départ de nombreux sites touristiques : Rocher du Dabo, Parc Animalier de Sainte-Croix, parcours Chagall, plan incliné de Saint-Louis-Arzviller. Situation idéale pour rejoindre Metz, Nancy ou Strasbourg.

Les services de l'hôtel



61 chambres



Wifi



Air conditionné



Parking



Petit-déjeuner



Distributeur de friandises



Accessible en fauteuil roulant



Entièrement non fumeur



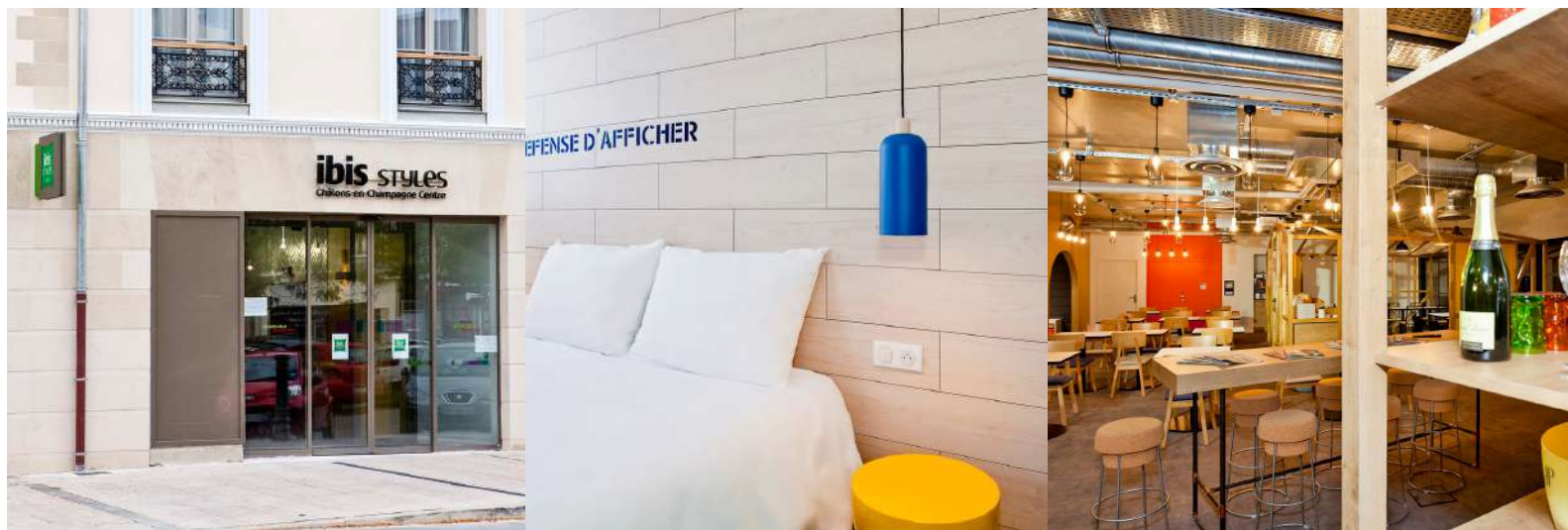
16 Rue Columbia, Zone Ariane Plus,
57400 BUHL LORRAINE
Tél : +33 3 87 23 82 43
HA0Y2@accor.com

Scanner
pour réserver





Châlons-en-Champagne



Hôtel économique design, ouvert aux esprits créatifs. Situé en hyper centre pour affaires et congrès au Capitole ou pour une escapade en Champagne, vous découvrirez l'histoire de la ville Royale, ses monuments, Collégiale Notre Dame en Vaux classée au Patrimoine de l'Unesco, le Centre National des Arts du Cirque, ses musées, ses Jards, sa cave viticole Joseph Perrier et la Balade en Barque "Métamorph'eau'ses" au Fil du Mau et du Nau. L'hôtel dispose d'une salle de réunion.

Les services de l'hôtel

- | | | | |
|--|------------------|---|--------------------------------|
|  | 70 chambres |  | Salle de fitness |
|  | Wifi |  | Bar |
|  | Salle de réunion |  | Accessible en fauteuil roulant |
|  | Parking |  | Entièrement non fumeur |
|  | Petit-déjeuner | | |

Les labels :



Scanner
pour réserver



26 Place de la République
51000 CHALONS-EN-CHAMPAGNE
Tél : +33 3 10 14 82 93
ha212@accor.com



Châlons-en-Champagne



Hôtel économique convivial, ouvert à tous. À une heure de Paris. Tous les soirs, notre restaurant vous propose une cuisine simple et savoureuse dans un cadre calme et convivial. Aux beaux jours profitez de notre terrasse ! Visites guidées, balades en barque avec le spectacle Métamorph'eau'ses, dégustation de vins de Champagne, etc., Châlons-en-Champagne est une ville surprenante ! Sans oublier les deux édifices inscrits au patrimoine mondial de l'UNESCO : la basilique Notre-Dame de l'Épine et l'église Notre-Dame-de-Vaux, qui en est le joyau. L'hôtel dispose d'une salle de réunion.

Les services de l'hôtel



43 chambres



Wifi



Salle de réunion



Parking



Bar



Petit-déjeuner



Entièrement non fumeur



Complexe Agricole Mont Bernard
Route de Suippes D 977
51000 CHALONS-EN-CHAMPAGNE
Tél :+33 3 26 65 16 65
h0699@accor.com

Scanner
pour réserver





Heintz

immobilier & hôtellerie

