

Châlons-en-Champagne





CHÂLONS-EN-CHAMPAGNE

ACTIVITÉS DE LOISIRS

DES EXPÉRIENCES LOCALES
ET CULTURELLES



SOMMAIRE



PAGE 5 ACTIVITÉS CULTURELLES

Page 6 : Top 5 des choses à voir

Page 7 à 8 : Top 10 des choses à faire

Page 9 : Suggestions de restaurants

Page 10 : Suggestions de bars et cafés

Page 11 : Nos produits locaux à tester

Page 12 : Faire du shopping à Châlons

PAGE 13 ACTIVITÉS SPORTIVES

Page 14 : Équipements sportifs de la ville

Page 15 : Parcours 1 : Tour châlonnais

Page 16 : Parcours 2 : Domaine de Coolus

Page 17 : Parcours 3 : Chemin des pèlerins

Page 18 : Parcours 4 : La voie verte de Châlons

Page 19 : Parcours 5 : circuit d'Avize

Page 20 : Parcours 6 : circuit autour du Lac du Der

PAGE 21 CONTACTS ET LIENS UTILES

PAGE 22 LES HOTELS DU GROUPE HEINTZ

Châlons-en-Champagne

Châlons tire son nom du peuple gaulois des Catalaunes, installés sur La Cheppe dit Camp d'Attila, à seize kilomètres au nord-est de Châlons. Ses habitants se nomment Châlonnais.

Anecdotes

Catalaunum Marie-Antoinette

L'histoire de Châlons-en-Champagne est liée à la Marne. L'eau a favorisé l'installation d'un noyau de population sur ses bords dès la préhistoire. Au début de notre ère, une voie romaine commerciale et militaire qui relie Milan à Boulogne-sur-Mer, est construite. La Voie Agrippa passait par la rue de Marne et la rue Léon Bourgeois et a permis l'installation définitive des Catalauni, "ceux qui sont braves au combat", à son croisement avec la Marne.

La Porte Sainte Croix fut édifée en 1769 dans les anciens remparts de la Ville. Le passage de Marie-Antoinette, se rendant à Paris pour épouser le dauphin en précipita la construction. Elle lui fut dédiée et prit le nom de Porte Dauphine. L'Hôtel des Intendants de Champagne, construit entre 1759 et 1771 sur les plans de Jean Gabriel LEGENDRE, abrita la famille royale en 1791. En effet, au retour de Varennes après leur arrestation, Louis XVI et Marie Antoinette y séjournèrent la nuit du 22 juin 1791 avant de regagner Paris.

En chiffre

514

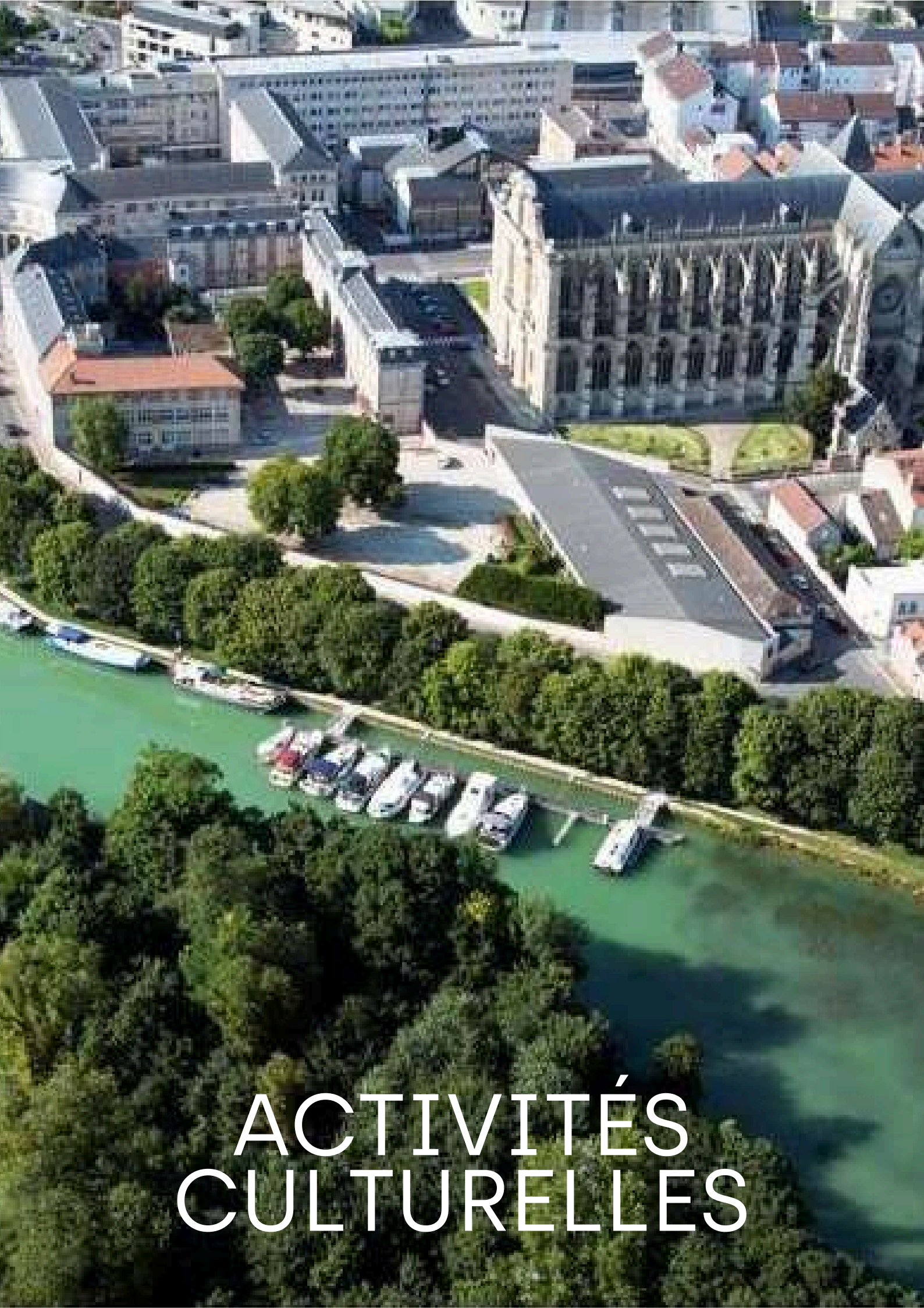
C'est la longueur de la Marne, rivière qui traverse Châlons-en-Champagne.

5 000

C'est le nombre de domaines viticoles en Champagne.

45 000

C'est le nombre d'habitants à Châlons.



ACTIVITÉS CULTURELLES

TOP 5

DES CHOSES A VOIR

1

MUSÉE DES BEAUX - ARTS

L'un des plus anciens musées de France et l'un des premiers à avoir été dans la Marne en 1794. Ses collections comptent plus de 150 000 objets.
3km de l'hôtel

SCAN MOI



2

MUSEE DU CLOITRE DE NOTRE-DAME-EN-VAUX

Monument inscrit au patrimoine mondial de l'Unesco, le cloître a été édifié dans les années 1170.
3km de l'hôtel

SCAN MOI



3

ÉGLISE NOTRE DAME EN VAUX

Eglise gothique construite du XII au XV^e siècle. Au XIX^e siècle, on lui a ajouté un carillon de cinquante-six cloches.
3km de l'hôtel

SCAN MOI



4

LA CATHÉDRALE SAINT ÉTIENNE

Bel exemple de l'art gothique du XIII^e siècle. Son architecture est remarquable et charme par son équilibre.
4km de l'hôtel

SCAN MOI



5

CIRQUE HISTORIQUE

Inauguré en 1899, le cirque de Chalons a connu plusieurs usages au fil du temps.
4km de l'hôtel

SCAN MOI



TOP 10

DES CHOSES A FAIRE

1

VOYAGER AU FIL DE L'EAU

Embarquez pour une balade sur le Mau et le Nau. Vous serez surpris par la diversité des paysages.

Tarif adulte : 13€

Localisation : Office du tourisme, 3 quai des arts

Site internet: chalons-tourisme

SCAN MOI



2

DECOUVRIR LA VILLE DE NUIT, SUR L'EAU

Lorsque la nuit tombe, les balades en barques deviennent uniques et sublimes par des jeux de lumière.

Tarif : 18€

Localisation : Office du tourisme, 3 quai des arts

Site internet: metamorph-eau-ses

SCAN MOI



3

SE BALADER DANS LE POUMON VERT

La ville comprend trois jardins : le petit Jard, le grand Jard et le Jard anglais ouverts à tous.

Localisation : 4km de l'hôtel

Site : parcs-et-jardins

SCAN MOI



4

PRENDRE DE LA HAUTEUR

Monter dans la porte Saint-Croix, édifice de 1769 dédié à la princesse Marie Antoinette d'Autriche.

Localisation : 4km de l'hôtel

Site internet : porte-sainte-croix

Contact : 03 26 65 17 89

SCAN MOI



5

DEGUSTER DU VIN DANS DES CAVES MEDIEVALES

Ces caves d'une superficie de 200m² datent du 13^e siècle et devaient appartenir à des marchands de vin

Localisation : 3km de l'hôtel

Site internet : caves-medievaales

Contact : 03 26 65 17 89

SCAN MOI



TOP 10

DES CHOSES A FAIRE

6

TOUR DE VILLE DE CHALONS-EN-CHAMPAGNE

Découvrez les principaux points d'intérêts du cœur historique en suivant ce tour de ville de Châlons-en-Champagne en toute autonomie, grâce aux 10 étapes audio-guidées

SCAN MOI



7

SE BALADER EN SEGWAY

Le Segway est un engin à moteur électrique original qui vous permet de vous déplacer dans la ville de manière ludique et écologique.

Tarif : 1h00 - 14€

Localisation : Office du tourisme, 3 quai des arts

Site internet : location-segway

SCAN MOI



8

VIVRE LE FESTIVAL FURIES

Grand festival de cirque et de théâtre se déroulant dans les rues chaque année au mois de juin.

Tarif : gratuit

Site internet : festival-furies

SCAN MOI



9

VISITER EPERNEY

Son avenue traversant le centre de la ville et regroupant les plus grandes maisons de Champagne, parmi lesquelles Moët & Chandon.

Localisation : 34km de l'hôtel

Site internet : visiter-epernay

SCAN MOI



10

FAIRE UN GEOCACHING

Il s'agit d'une chasse au trésor, sans trésor, simplement muni d'un GPS de randonnée ou d'un smartphone et d'une connexion internet.

Site internet : decouvrir/geocaching

SCAN



SUGGESTIONS

RESTAURANTS



LA CANTINE DU 111

Localisation : 111 rue de Paris, Châlons
Type de cuisine : produits locaux
Tarif : €
Site : lacantinedu111
Contact : 03 26 26 65 03

RESTAURANT JEROME FECK

Localisation : 19 Place Mgr Tissier, Châlons
Type de cuisine : classique
Tarif : €€€
Site : hotel-dangleterre
Contact : 03 26 68 21 51

BISTROT LES TEMPS CHANGENT

Localisation : 19 Place Mgr Tissier, Châlons
Type de cuisine : classique
Tarif : €€€
Site : hotel-dangleterre
Contact : 03 26 68 21 51

LE CARILLON GOURMAND

Localisation : 15, Bis Place Mgr Tissier, Châlons
Type de cuisine : française, gastronomique
Tarif : €€
Site : carillongourmand
Contact : 03 26 64 45 07

LES SARMENTS

Localisation : 15 place de la République, Châlons
Type de cuisine : française traditionnelle
Tarif : €
Site : restaurant-les-sarments
Contact : 03 26 68 16 75

TRESOR DU LIBAN

Localisation : 10 Rue de Vaux, Châlons
Type de cuisine : libanais
Tarif : €
Site : Tresor-Du-Liban
Contact : 09 51 17 45 62

SUGGESTIONS

BARS ET CAFÉS



THE RED FISH

Localisation : 18 Place de la République, Châlons

Catégorie : bar à cocktails

Tarif : €€

Page Facebook : redfishbar51

Contact : 03 26 21 16 17

BAR AUX BULLES A CHAMPENOISES

Localisation : 24 Place de la République, Châlons

Catégorie : bar à vin

Tarif : €€

Site internet: bar-a-champagne

Contact : 03 26 68 03 78

CAFÉ DU CIRQUE

Localisation : 2 Av du Maréchal Leclerc, Châlons

Catégorie : café

Tarif : €

Page Facebook : cafeducirque

Contact : 07 85 49 00 97

L'ECHAPPEE BAR

Localisation : 11 rue des Poissonniers, Châlons

Catégorie : bar à vin et dégustation champagne

Tarif : €€

Site internet: lechapeebar.eatbu.com

Contact : 03 26 21 56 41

SHOP & BIÈRES SACOBRI

Localisation : 19 Pl de la République, Châlons

Catégorie : bar à bières

Tarif : €

Site internet : biere-sacobri

Contact : 03 26 63 52 21

NOS PRODUITS

LOCAUX A TESTER



LES BOUCHONS AU MARC DE CHAMPAGNE

Où le trouver : Chocolaterie Broisson
10 Rue d'Orfeuil, Châlons
Contact : 03 26 68 17 39
Ouverture : mardi à samedi de 9h00 à 19h00 Site internet: chocolats-chocogil



LES BISCUITS ROSE DE REIMS

Où le trouver : Maison Fossier
Avenue Maquis des Glières, Châlons
Contact : 03 26 21 02 04
Ouverture : lundi à samedi 9h00 à 18h00
Site internet : fossier



BIÈRES ARTISANALES ORJY

Où les trouver : bières orjy
Rue de Ham, Juvigny
Contact : 06 70 74 54 91
Ouverture : vendredi et samedi
Site internet : bieresettentations



CHAMPAGNE JOSEPH PERRIER

Où le trouver : Maison Joseph Perrier
69 Avenue de Paris, Châlons
Contact : 03 26 68 29 51
Ouverture : lundi à vendredi 10h00 à 18h00
Site internet : josephperrier



FROMAGE CENDRÉ DE CHAMPAGNE

Où le trouver : crèmerie Husson
2 Rue Gambetta, 51000 Châlons-en-Champagne
Contact : 03 26 65 79 22
Ouverture : mardi à samedi 10h00 à 19h00
Page Facebook : cremeriehusson

FAIRE DU SHOPPING A CHÂLONS



CENTRE COMMERCIAL CROIX DAMPIERRE

Localisation : Av. du Président Roosevelt
Zone commerciale, avec sa variété de boutiques allant du salon de coiffure et bijouterie aux magasins de vêtements et de décoration, offre toutes sortes de commerces pour garantir un agréable moment de shopping

Parking : gratuit

CENTRE DE CHÂLONS

Grands axes : Rue de la Marne, Place de la république, Rue d'Orfeuil

Cœur de ville : Rue des fripiers

Se garer : Parking des Viviers, Parking du GHV

MARCHÉ COUVERT

Localisation : Place Alexandre Godart (4km de l'hôtel)

Jour de marché : mercredi, samedi et dimanche matin

CENTRE COMMERCIAL GALERIE DE L'HÔTEL DE VILLE

Localisation : rue de la Marne
Boutiques de mode, beauté et restaurants

Parking : 1,30€ les 2 premières heures (dont 1ère heure gratuite)

ASTUCE

Vous pouvez aussi vous rendre à Reims pour faire les magasins et découvrir la ville en prenant le train depuis la Gare de Châlons-en-Champagne.

Durée : 30min



ACTIVITÉS SPORTIVES

EQUIPEMENTS SPORTIFS



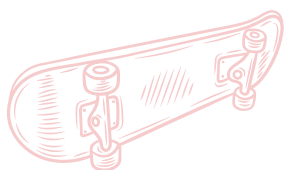
PISCINE MUNICIPALE

Localisation : 45 Boulevard Justin Grandthille, Châlons
Contact : 03 26 68 22 70
Tarif adulte : 3,60 €
piscine.chalons



ESCALADE

Localisation : 47 Boulevard Justin Grandthille, Châlons
Contact : 03 26 70 52 65
Tarif : contacter
palais-coubertin.edan



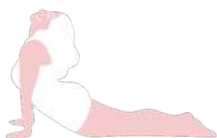
SKATEPARK

Localisation : Le grand Jard, Châlons
Tarif : gratuit
skatepark



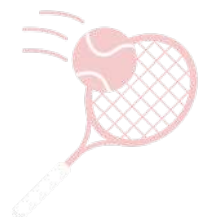
GOLF

Localisation : La Grande Romanie, Courtisols
Contact : 03 26 66 65 97
Tarif : à partir de 13€
par72



COURS DE YOGA

Localisation : 3 Rue Chevalier, Châlons
Contact : 06 62 09 44 73
Tarif : 10€
nadine-karp.yoga



TENNIS CLUB

Localisation : 150 bis Avenue des Alliés, Châlons
Contact : 03 26 26 29 54
Tarif : contacter
tenup.fft

PARCOURS 1

Tour Châlonnais



ACTIVITÉS

MARCHE / COURSE A PIED / VÉLO



ITINÉRAIRE
EN BOUCLE

3

KILOMÈTRES

10

MÈTRES DE
DENIVELE+

**DÉPART
ARRIVÉE**

SQUARE ANTRAL
[3km de l'hôtel]

**NIVEAU
REQUIS**



ITINÉRAIRE & ÉTAPES

Le Rallye Tours et Détours Châlonnais permet de (re)découvrir la Ville de Châlons-en-Champagne à travers son patrimoine architectural, culturel et historique.

A cette occasion, vous découvrirez des anecdotes historiques et culturelles de notre belle cité à travers différents points d'arrêts qui seront proposés.

A NE PAS MANQUER

- ★ Notre-Dame en Vaux
- ★ Les jardins du Grand Jard
- ★ Le musée Garinet

ITINÉRAIRE COMPLET

SCAN MOI



PARCOURS 2

Domaine de Coolus



ACTIVITÉS

MARCHE / COURSE A PIED / VÉLO



ALLER
SIMPLE

13

KILOMÈTRES

40

MÈTRES DE
DENIVELE+

**DÉPART
ARRIVÉE**

OFFICE DU
TOURISME (4km de
l'hôtel)

**NIVEAU
REQUIS**



ITINÉRAIRE & ÉTAPES

Parc du Perthuis. · Domaine de Coolus : étang, prairies humides et prairies sèches, une biodiversité de qualité le long de la Coole.

A NE PAS MANQUER

- ★ Écluse (canal creusé en 1846 sous Napoléon III - Ancien lit naturel de la Marne)
- ★ Anciens Bains municipaux (1936)
- ★ Ancien moulin sur la Coole, aménagé en passe à poissons

ITINÉRAIRE COMPLET

SCAN MOI



PARCOURS 3

Chemin des pèlerins



ACTIVITÉS

MARCHE / COURSE A PIED / VÉLO



ITINÉRAIRE
EN BOUCLE

28

KILOMÈTRES

100

MÈTRES DE
DENIVELE+

**DÉPART
ARRIVÉE**

OFFICE DU
TOURISME (4km de
l'hôtel)

**NIVEAU
REQUIS**



ITINÉRAIRE & ÉTAPES

Depuis l'Office de Tourisme, suivez les flèches rouges pour rejoindre l'Épine et sa Basilique Notre-Dame inscrite au Patrimoine Mondial de l'Unesco ainsi que son parcours botanique. De nombreuses autres curiosités croiseront votre chemin durant toute la balade.

A NE PAS MANQUER

- ★ Parcours botanique de L'Épine.
- ★ Notre Dame en Vaux (patrimoine mondial de l'Unesco) - statue de Jean Talon
- ★ La Basilique Notre-Dame de L'Épine (patrimoine mondial de l'Unesco) forte

ITINÉRAIRE COMPLET

SCAN MOI



PARCOURS 4

La voie verte de Châlons



ACTIVITÉS

MARCHE / COURSE A PIED / VTT



ITINÉRAIRE
ALLER
SIMPLE

13

KILOMÈTRES

60

MÈTRES DE
DENIVELE+

**DÉPART
ARRIVÉE**

JUVIGNY
(11km de
l'hôtel)

**NIVEAU
REQUIS**



ITINÉRAIRE & ÉTAPES

Cette voie verte longeant le canal latéral à la Marne passe au coeur de l'agglomération châlonnaise et ses Jards en reliant Recy à Moncetz-Longevas. Son revêtement la rend accessible aux vélos, rollers et fauteuils roulants. Des boucles de découverte de l'agglomération ou de la ville sont accessibles à proximité.

A NE PAS MANQUER

- ★ Les jardins Châlonnais
- ★ La Marne
- ★ Les deux villes : Recy et Moncetz-Longevas

ITINÉRAIRE COMPLET

SCAN MOI



PARCOURS 5

Circuit d'Avize



ACTIVITÉS

MARCHE / COURSE A PIED / VÉLO

ITINÉRAIRE & ÉTAPES

Nous sommes au cœur de la Cote des blancs, qui doit son nom au Chardonnay le seul cépage blanc de Champagne. Des points de vue sont aménagés pour comprendre l'intégration des villages dans la vigne et au dessus d'Avize ainsi que des panneaux pédagogiques expliquent le cycle de l'eau en Champagne.

A NE PAS MANQUER

- ★ Le bassin Japonnais
- ★ aménagé Les vignes
- ★ Les paysages vallonnés

ITINÉRAIRE COMPLET

SCAN MOI



ITINÉRAIRE
EN BOUCLE

9

KILOMÈTRES

200

MÈTRES DE
DENIVELE+

DÉPART
ARRIVÉE

RUE LEON
BOURGEOIS AVIZE
[40 km de l'hôtel]

NIVEAU
REQUIS



PARCOURS 6

Circuit autour du Lac du Der



ACTIVITÉS

MARCHE / COURSE A PIED / VÉLO



ITINÉRAIRE
EN BOUCLE

13

KILOMÈTRES

87

MÈTRES DE
DENIVÉLÉ+

**DÉPART
ARRIVÉE**

ECLARON-
BRAUCOURT-
SAINTE-LIVIERE
[80 km de l'hôtel]

**NIVEAU
REQUIS**



ITINÉRAIRE & ÉTAPES

Avant 1974, le réservoir du Der s'arrêtait au bout de la presqu'île. Puis il y a eu une percée, appelée la Brèche, qui a fait le lien et créé le lac de 4800ha. La balade est donc plane et facile le long des plages ombrées de beaux chênes. Pour la petite histoire "Der" est un vieux nom celtique qui veut dire "Chêne"

A NE PAS MANQUER

- ★ En profiter pour visiter le village musée du Der
- ★ Observer la faune dans les nombreux observatoires
- ★ Les paysages ombragés

ITINÉRAIRE COMPLET

SCAN MOI



CONTACTS ET LIENS UTILES



OFFICE DU TOURISME DE CHALONS

3 Quai des Arts, 51000 Châlons 03
26 65 17 89
chalons-tourisme

GUIDE TOURISTIQUE CHALONS



**RENDEZ-VOUS SUR
NOTRE SITE POUR
OBTENIR CE
DOCUMENT SUR VOTRE
TÉLÉPHONE**



LES HÔTELS DU GROUPE



Heintz

hôtellerie



MERCURE

HOTEL

METZ CENTRE



Hôtel à deux pas du centre-ville de Metz. Idéal pour touristes et voyageurs d'affaires, 4 salles de réunion disponibles. Parking privé, emplacement central près de la gare et des attractions culturelles. Découvrez Metz avec proximité du Centre Pompidou, musée de La Cour d'Or, et autres attractions, ainsi que des options shopping et gastronomiques à proximité. Idéal pour vos séjours sur Metz et sa région !

Les services de l'hôtel



112 chambres



Wifi



Air conditionné



Parking



Restaurant



Petit-déjeuner



Salle de réunion



Accessible en fauteuil roulant



Bar



Entièrement non fumeur

Les labels :



Scanner
pour réserver



29 Place Saint Thiébault
57000 METZ
Tél : +33 3 87 38 50 50
h1233@accor.com



Metz-Centre Cathédrale



Idéalement situé au bord de la Moselle, L'hôtel ibis Metz Centre Cathédrale vous propose 79 chambres climatisées. Situé à 5 minutes de la cathédrale Saint-Étienne de Metz et du centre-ville, il est le point de départ pour visiter Metz et son centre historique. Facile d'accès depuis l'autoroute A31.

Notre hôtel à Metz se situe en bordure de Moselle, proche de la Préfecture et l'Opéra Théâtre. Les rues commerçantes se trouvent à 5mn à pied. Le plan est accessible via les berges de la Moselle en 10mn. Accessible en Mettis (bus) et/ou en bus de ville depuis la gare. Vous pouvez également venir en voiture.

Les services de l'hôtel



79 chambres



Wifi



Salle de réunion



Parking



Bar



Petit-déjeuner



Entièrement non fumeur

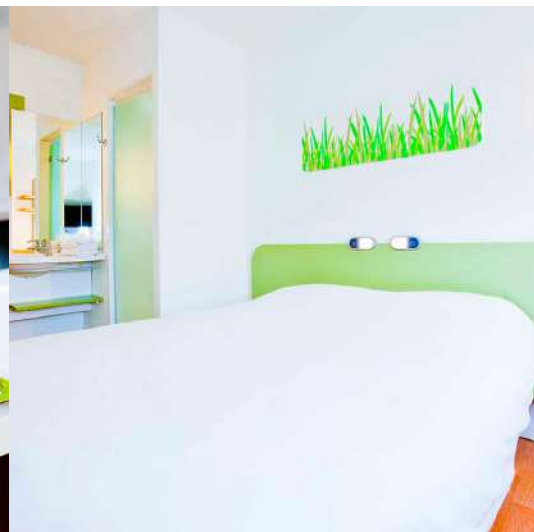
Scanner
pour réserver



47 rue Chambière,
Quartier Pontiffroy
57000 METZ
Tél :+33 3 87 31 01 73
h0621@accor.com



METZ TECHNOPÔLE



Hôtel économique confortable, ouvert aux aventuriers du quotidien. A 4 km du centre-ville où s'entremêlent chic urbain et prodiges d'architecture dont le Centre Pompidou, cathédrale de l'art contemporain. Parc des Expositions-Palais des Congrès à 1 km et stade St-Symphorien à 7 km. Faites une pause pour 1, 2 ou 3 personnes à petit prix.

Les services de l'hôtel



82 chambres



Wifi



Air conditionné



Parking



Petit-déjeuner



Distributeur de friandises



Accessible en fauteuil roulant



Entièrement non fumeur

Les labels :



3 rue des Dinandiers
ZAC de Sebastopol
57000 METZ
Tél : +33 892 70 12 55
h5920@accor.com

Scanner
pour réserver





Campanile

Jouy-aux-Arches



L'hôtel Campanile Metz Sud – Jouy-aux-Arches vous accueille à 500 m de l'autoroute et à 7 km de Metz. Cet emplacement privilégié permet de rejoindre rapidement la gare à 10 km et l'aéroport à 30 km. Au cours de votre séjour en famille ou de votre voyage d'affaires, vous pourrez profiter du parking gratuit et fermé, du wifi et du bar lounge. Tous les logements sont équipés de la télévision avec chromecast et d'un coin bureau.

Les services de l'hôtel



59 chambres



Wifi



Air conditionné



Parking



Petit-déjeuner



Bar



Accessible en fauteuil roulant



Entièrement non fumeur

Scanner
pour réserver



Zone Acti-Sud Saint Jean
18 Rue En Machotte
57130 Jouy-Aux-Arches
Tél : +33 3 87 38 39 69
metz.jouy@campanile.fr



Metz-Sud Jouy-aux-Arches



L'hôtel Première Classe de Metz Sud - Jouy-aux-Arches, 1 étoile, est idéal pour vos séjours sur Metz et sa région. À seulement 8 km du centre-ville de Metz. En séjournant chez nous, voyagez tranquille. Réputé pour son cadre économique et sa proximité de grands restaurants, le Première Classe Metz Sud - Jouy-Aux-Arches vous permet de profiter pleinement de ce que la ville a de mieux à offrir.

Les services de l'hôtel



71 chambres



Wifi



Air conditionné



Parking



Petit-déjeuner



Distributeur de friandises



Accessible en fauteuil roulant



Entièrement non fumeur

Scanner
pour réserver

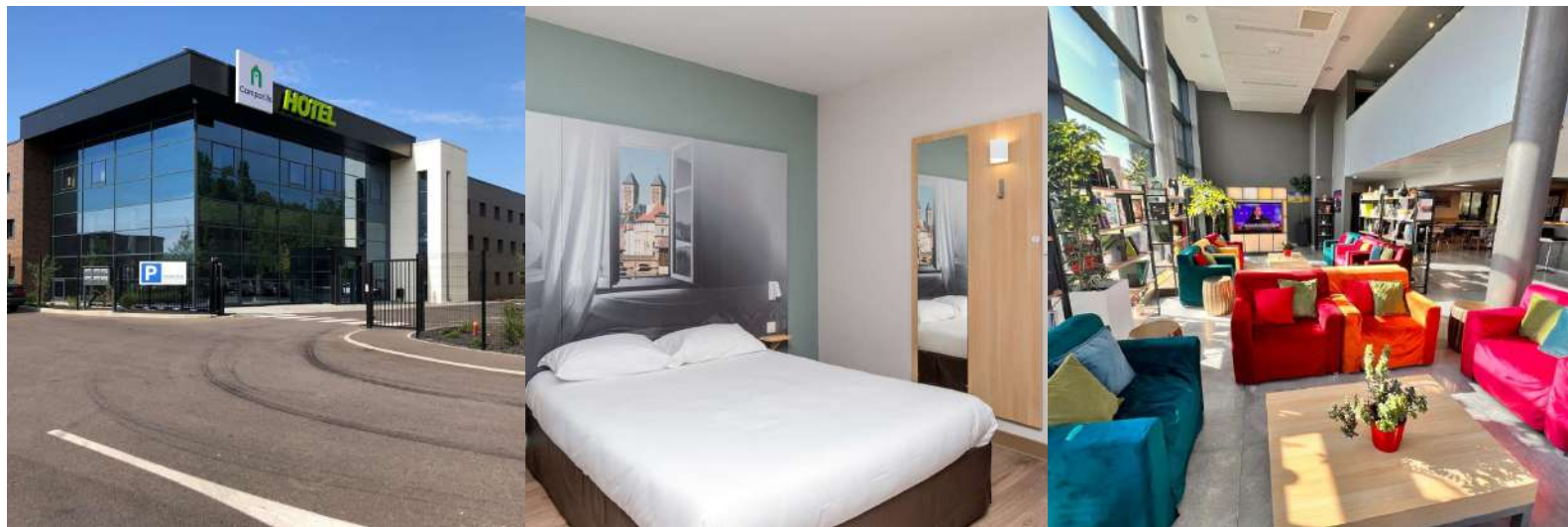


16 rue en Machotte
ZONE ACTISUD ST JEAN
57130 Jouy-aux-Arches
Tél : +33 3 87 38 42 52
metz.jouy@premiereclasse.fr



Campanile

Metz-Nord



Très bien situé, facile d'accès, notre hôtel vous offre des chambres modernes et agréables pour votre séjour en Moselle. Depuis la gare de Metz, 10 min suffisent pour rejoindre l'hôtel Campanile Metz Nord. Également proche de l'aéroport et du centre-ville de Metz, il bénéficie d'une situation idéale pour un séjour dans l'Est. L'établissement est doté, d'un bar et d'une terrasse propice à une parenthèse conviviale. La salle de réunion est à votre disposition.

Les services de l'hôtel



75 chambres



Wifi



Air conditionné



Parking



Salle de réunion



Petit-déjeuner



Bar



Accessible en fauteuil roulant



Entièrement non fumeur



Distributeur de friandises

Scanner
pour réserver



45 rue du Fort Gambetta
57140 Woippy
Tél : +33 3 68 46 97 20
metz.nord@campanile.fr





Thionville



Vous séjournerez en bordure de la Moselle face à la Gare TGV. Idéalement situé pour les séjours professionnels en Moselle, notre établissement ouvert 24H/24 est facile d'accès depuis la gare ainsi que de l'autoroute A31 permettant de rejoindre le Luxembourg. Faites le choix de notre établissement, et vous profiterez d'une chambre confortable avec une literie haut-de-gamme, entièrement équipée. Vous pourrez vous rendre à pied dans le centre-ville piétonnier en seulement quelques minutes en empruntant la nouvelle passerelle réservée aux mobilités douces qui enjambe la Moselle.

Les services de l'hôtel



76 chambres



Wifi



Air conditionné



Parking



Distributeur de friandises



Petit-déjeuner



Accessible en fauteuil roulant



Entièrement non fumeur

Les labels :



5 place de la Gare
57100 Thionville
Tél : +33 892 23 36 64
bb_4640@hotelbb.com

Scanner
pour réserver





Forbach Centre



L'établissement se situe au centre ville où s'entremêlent urbanisme contemporain, fortifications et un château datant du XII siècle. Notre hôtel se situe à moins de 10 minutes de la frontière allemande. Faites une pause pour 1, 2 ou 3 personnes à petit prix. Les chambres sont équipées du WiFi et du Chromecast. L'hôtel dispose d'un parking privé.

Les services de l'hôtel



71 chambres



Wifi



Air conditionné



Parking



Petit-déjeuner



Distributeur de friandises



Accessible en fauteuil roulant



Entièrement non fumeur

Les labels :



Scanner
pour réserver



30 Avenue de Spicheren
57600 FORBACH
Tél : +33 892 68 06 15
HB9Q6@accor.com



Freyming-Merlebach



Laissez-vous tenter par notre hôtel Première Classe Freyming Merlebach. Il répond aux besoins de sa clientèle qu'il s'agisse de voyageurs d'affaires, d'ouvriers, d'employés ou de groupes. Hôtel économique d'un niveau d'équipement et de confort optimal. L'essentiel pour passer une bonne nuit à petit prix. L'aéroport de Sarrebruck se trouve à 23.4 km. Parking privé, gratuit et sécurisé pouvant également accueillir les bus. Sa position stratégique sur l'axe Allemagne-France et Strasbourg-Paris en fait une halte idéale pour les voyageurs en transit. La proximité des grands axes routiers le rend très facilement accessible sans pour autant perturber la quiétude de l'hôtel situé dans un agréable parc arboré.

Les services de l'hôtel



71 chambres



Wifi



Air conditionné



Parking



Petit-déjeuner



Distributeur de friandises



Accessible en fauteuil roulant



Entièrement non fumeur

Scanner
pour réserver



43-45 Rue de Metz
57800 Freyming-Merlebach
Tél : +33 72 43 01 20

freyming.merlebach@premiereclasse.fr



L'hôtel Ibis Styles Sarrebourg vous invite à passer votre séjour à quelques minutes du centre-ville et au coeur d'un parc arboré. Côté détente, offrez-vous un verre dans notre bar, à déguster dans l'espace cosy ou sur la terrasse ouverte en été. L'Ibis Styles, point de départ de nombreux sites touristiques : Rocher du Dabo, Parc Animalier de Sainte-Croix, parcours Chagall, plan incliné de Saint-Louis-Arzviller. Situation idéale pour rejoindre Metz, Nancy ou Strasbourg. Notre hôtel propose des chambres design et spacieuses ainsi que deux salles de réunion.

Les services de l'hôtel



48 chambres



Wifi



Salle de réunion



Parking



Petit-déjeuner



Bar



Accessible en fauteuil roulant



Entièrement non fumeur

Les labels :



Scanner
pour réserver



15 Chemin d'Imling
57400 Sarrebourg
Tél : +33 3 87 03 55 55
H9439@accor.com



Sarrebourg



Hôtel économique confortable et climatisé, ouvert aux aventuriers du quotidien. L'ibis budget Sarrebourg Buhl vous propose un détour pour découvrir la Moselle et les Vosges. Idéalement situé entre Strasbourg, Nancy et Metz sur la RN4. Le tout à prix malins ! L'Ibis Budget, point de départ de nombreux sites touristiques : Rocher du Dabo, Parc Animalier de Sainte-Croix, parcours Chagall, plan incliné de Saint-Louis-Arzviller. Situation idéale pour rejoindre Metz, Nancy ou Strasbourg.

Les services de l'hôtel



61 chambres



Wifi



Air conditionné



Parking



Petit-déjeuner



Distributeur de friandises



Accessible en fauteuil roulant



Entièrement non fumeur



16 Rue Columbia, Zone Ariane Plus,
57400 BUHL LORRAINE
Tél : +33 3 87 23 82 43
HA0Y2@accor.com

Scanner
pour réserver





Châlons-en-Champagne



Hôtel économique design, ouvert aux esprits créatifs. Situé en hyper centre pour affaires et congrès au Capitole ou pour une escapade en Champagne, vous découvrirez l'histoire de la ville Royale, ses monuments, Collégiale Notre Dame en Vaux classée au Patrimoine de l'Unesco, le Centre National des Arts du Cirque, ses musées, ses Jards, sa cave viticole Joseph Perrier et la Balade en Barque "Métamorph'eau'ses" au Fil du Mau et du Nau. L'hôtel dispose d'une salle de réunion.

Les services de l'hôtel

- | | | | |
|--|------------------|---|--------------------------------|
|  | 70 chambres |  | Salle de fitness |
|  | Wifi |  | Bar |
|  | Salle de réunion |  | Accessible en fauteuil roulant |
|  | Parking |  | Entièrement non fumeur |
|  | Petit-déjeuner | | |

Les labels :



Scanner
pour réserver



26 Place de la République
51000 CHALONS-EN-CHAMPAGNE
Tél : +33 3 10 14 82 93
ha212@accor.com



Châlons-en-Champagne



Hôtel économique convivial, ouvert à tous. À une heure de Paris. Tous les soirs, notre restaurant vous propose une cuisine simple et savoureuse dans un cadre calme et convivial. Aux beaux jours profitez de notre terrasse ! Visites guidées, balades en barque avec le spectacle Métamorph'eau'ses, dégustation de vins de Champagne, etc., Châlons-en-Champagne est une ville surprenante ! Sans oublier les deux édifices inscrits au patrimoine mondial de l'UNESCO : la basilique Notre-Dame de l'Épine et l'église Notre-Dame-de-Vaux, qui en est le joyau. L'hôtel dispose d'une salle de réunion.

Les services de l'hôtel



43 chambres



Wifi



Salle de réunion



Parking



Bar



Petit-déjeuner



Entièrement non fumeur



Complexe Agricole Mont Bernard
Route de Suippes D 977
51000 CHALONS-EN-CHAMPAGNE
Tél :+33 3 26 65 16 65
h0699@accor.com

Scanner
pour réserver





Heintz

immobilier & hôtellerie

