



# Metz-Nord



# HÔTEL CAMPANILE

## Metz-Nord

ACTIVITÉS DE LOISIRS  
DES EXPÉRIENCES LOCALES  
ET CULTURELLES

Un hôtel du groupe



**Heintz**  
hôtellerie

# SOMMAIRE



## PAGE 5

### ACTIVITÉS CULTURELLES

Page 6 à 7 : Top 10 des choses à voir

Page 8 : Les choses à faire

Page 9 : Suggestions restaurants

Page 10 : Nos produits locaux à tester

Page 11 : Faire du shopping à Metz

## PAGE 12

### ACTIVITÉS SPORTIVES

Page 13 : Équipements sportifs de la ville

Page 14 : Parcours 1 - Découvrir le Fort de Queuleu

Page 15 : Parcours 2 - Metz cœur de ville

Page 16 : Parcours 3 - Découvrir les Remparts de Metz

Page 17 : Parcours 4 - Metz - Nancy à vélo

## PAGE 18

### CONTACTS & LIENS UTILES

## PAGE 19

### LES HÔTELS DU GROUPE HEINTZ



# WOIPPY

Le nom de Woippy, retranscrit en latin Guapeio [ou Guepeio], serait à l'origine du nom de la ville. Un nom dont l'orthographe a beaucoup varié au cours des siècles, puisque l'on trouve Wapey, Waippey, Wauppey, Wauppei, Vapy, Wappy, Woipez, Weppy, Houeppy, Woipy et finalement, depuis le XIXe siècle, Woippy. À l'époque carolingienne, en tout cas avant l'an Mil, Woippy devient terre d'Eglise, dont les revenus sont affectés au trésorier de la cathédrale de Metz. En 1511, le trésorier Pierre de Accolas ayant résigné sa charge, le village passe sous la tutelle du Chapitre de la cathédrale de Metz, qui le fait administrer par un chanoine prévôt : le Chapitre restera seigneur de Woippy jusqu'à la Révolution.

---

Woippy est connue et réputée pour sa culture de Fraises dont les premiers plans ont été rapportés de la région de Brest, en 1868, par deux frères, Dominique et Jacques Vion, vigneron woippyciens. La Fête des Fraises a été instaurée en 1926 à Woippy



## Le gentilé

Les habitants de Woippy s'appellent  
Woippyciens

**14 649**

C'est le nombre  
d'habitants de Woippy



Le blason de Woippy réunit les armes du Chapitre de la cathédrale de Metz [l'épée de la décapitation de saint Paul, son patron, et les deux pierres de la lapidation de saint Etienne, patron de la cathédrale de Metz et de la paroisse de Woippy], et le Graoully .

# ACTIVITÉS CULTURELLES



# TOP 10

## DES CHOSES A VOIR A WOIPPY ET ALENTOURS

1

### LE CHATEAU DE WOIPPY

Ce château appartient jusqu'à la révolution au chapitre de la cathédrale de Metz, seigneur de Woippy.

6 rue de Briey  
57140 Woippy

SCAN MOI



2

### L'ÉGLISE SAINT ETIENNE

Eglise de style néo-gothique construite entre 1848 et 1850.

9 Rue de l'Église  
57140 Woippy

SCAN MOI



3

### LA HAUTE MAISON DE CLAIRY-WOIPPY

la Haute Maison est un donjon crénelé de 14m de hauteur, édifié au XVème siècles.

25 Rue de l'Église  
57140 Woippy

SCAN MOI



4

### PARC DU PATIS

Véritable écrin de verdure s'étendant sur 15 hectares, le parc du Pâtis est le lieu idéal pour se promener en famille ou faire de l'exercice. À l'intérieur, un espace parc animalier va enchainer les enfants !

25 Rue Victor Hugo  
57140 Woippy

SCAN MOI



5

### LA MAISON DE BICHE

Cette demeure, dont la partie la plus ancienne est une élégante tourelle du XVIe siècle, abrite le presbytère de Woippy depuis 1893.

Rue de Briey  
57140 Woippy

SCAN MOI



# TOP 10

## DES CHOSES A VOIR A WOIPPY ET ALENTOURS

6

### LA CATHÉDRALE SAINT - ÉTIENNE

L'une de plus hautes de France (42 m sous les voûtes). Ces vitraux portent les signatures des artistes comme Marc Chagall.

2 Pl. de Chambre  
57000 Metz

SCAN MOI



7

### LE PLAN D'EAU

Avec ses 625 ha de verdure, Metz est l'une des villes les plus vertes de France. Son plan d'eau aménagé garantit une jolie promenade.

Boulevard Poincaré  
En contrebas de l'Esplanade  
57000 METZ

SCAN MOI



8

### PLACE SAINT - LOUIS

Avec ses arcades, toitures basses et l'éclat doré de la pierre de Jaumont, elle est l'un des lieux de sortie préférés des messins.

57000 METZ

SCAN MOI



9

### PLACE DE LA COMÉDIE

L'Opéra-Théâtre (1738 – 1752), le plus ancien en activité de France, et le palais de l'Intendance [actuellement Préfecture].

57000 METZ

SCAN MOI



10

### LE TEMPLE NEUF

En 1904, le Temple Neuf ou "nouveau temple protestant" a été construit dans le Jardin d'Amour, sur la pointe Ouest de l'île.

Pl. de la Comédie  
57000 Metz

SCAN MOI



# LES CHOSES A FAIRE

1

## **BATTLEKART (2.5km)**

BattleKart combine le karting avec le jeu vidéo. Plusieurs circuits à découvrir. Pour des questions de sécurité, réservé aux adultes de plus de 1,45 m.

6 rue Dréfus Dupont  
57050 METZ

Contact : 03 87 80 28 55

SCAN MOI



2

## **ALLER A LA PLAGE**

Aller à plage en Moselle, c'est possible, avec la Plage de Woippy. Baignade surveillée et gratuite tout l'été.

57140 Woippy

SCAN MOI



3

## **FETE DE LA FRAISE**

Cet incontournable et traditionnel rendez-vous à Woippy existe depuis 1929 et se déroule tous les ans. La fraise et sa culture ont longtemps fait la fortune et la renommée du Val de Moselle, de sorte qu'elle est fêtée chaque année en grande pompe, pendant une quinzaine de jours au début du mois de juin.

03 87 34 63 07

[www.mairie-woippy.fr](http://www.mairie-woippy.fr)

SCAN MOI



4

## **PARC D'ATTRACTION WALYGATOR (8,6KM)**

un incontournable pour les amateurs de parcs d'attractions. Avec près de 40 attractions et événements, il offre un plaisir sans fin pour les visiteurs de tous âges. Des montagnes russes palpitantes aux attractions familiales, il y en a pour tous les goûts.

Voie Romaine

57280 Maizières-lès-Metz

Site internet : [www.waligator.com](http://www.waligator.com)

Contact : 03 87 30 70 07

SCAN MOI



5

## **ALLER AU ZOO (18km)**

Le Parc Zoologique d'Amnéville s'étend sur 17 hectares et compte près de 2000 animaux originaires des 5 continents.

1 Rue du Tigre

57360 Amnéville

Site internet : [www.zoo-amneville.com](http://www.zoo-amneville.com)

Contact : 03 87 30 70 07

SCAN MOI



6

## **FAIRE UNE BALADE EN BATEAU SOLAIRE**

Changez de point de vue et visitez la ville de Metz les pieds dans l'eau (ou presque) !

Quai des Régates (plan d'eau)

57000 Metz

Site internet : [metz-bateau-solaire](http://metz-bateau-solaire)

Contact : 07.71.75.72.94

SCAN MOI



7

## **VIVRE UN ÉVÉNEMENT MESSIN**

Fête de la mirabelle, Marché de Noël, Constellations de Metz etc. Vivez un événement messin.

Agenda : [tourisme-metz](http://tourisme-metz)

Recommandation des locaux : Parcours Constellations en été

SCAN MOI





# SUGGESTIONS RESTAURANTS



## **LE FRANCAIS**

25 Rue Général de Gaulle  
57140 Woippy  
Contact : 03 87 31 05 86

## **L'ALCHIMISTE**

71 Pl. André Debs  
57140 Woippy  
Contact : 03 54 73 67 42

## **LE RIMINI**

Auchan Hypermarché Metz Woippy  
Rue de l'Abbé Grégoire  
57140 Woippy  
Contact : 09 53 31 34 99

## **LE PETIT BRANKO**

8, avenue de Thionville  
57140 WOIPPY  
Contact : 03 87 30 45 56

## **LA CASA DI JO**

76 rue de la Folie  
57140 WOIPPY  
Contact : 03 54 21 52 13

## **CANADA' VENTURE**

12 rue des Roches  
57140 WOIPPY  
Contact : 03 87 18 99 74

# NOS PRODUITS LOCAUX A TESTER



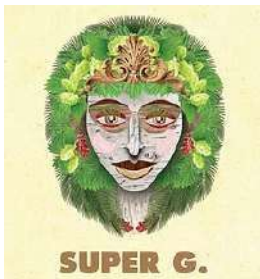
## LE CHARDON LORRAIN

Où le trouver : Chocolaterie Fabrice Dumay  
138 rue de Vallières, 57070 Metz  
Contact : 03 87 16 65 90  
Ouverture : mardi à samedi de 9h à 18h  
Site internet : chocolaterie-dumay



## LE PARIS METZ

Où le trouver : Pâtisserie Lemoy  
5 Rue François de Curel, Metz Centre  
Contact : 03 87 66 30 17  
Ouverture : mardi à samedi 9h à 18h  
Site internet : boutique-lemoy



## LES BIÈRES DE LA TUILERIE

Où les trouver : Brasserie 3 Mousquetaires 18  
Rue Taison, Metz Centre  
Contact : 09 67 79 49 85  
Ouverture : mardi à samedi 10h à 19h  
Site internet : les3moussequetaires



## L'EAU DE VIE MIRABELLE DE METZ

Où le trouver : Distillerie Paul  
12 rue Rose Marcus, 57140 WOIPPY  
Contact : 03 87 32 42 13  
Rdv par téléphone  
Site internet : www.distilleriepaul.com



## LE VIN DU CHÂTEAU DE VAUX

Où le trouver : Château de Vaux  
Marché couvert, 15 Rue d'Estrées, Metz Centre  
Contact : 03 87 60 20 64  
Ouverture : mardi à samedi 7h à 17h30  
Site internet : chateaudevau

# FAIRE DU SHOPPING A WOIPPY ET ALENTOURS



## **CENTRE COMMERCIAL AUCHAN LES 2 FONTAINES**

**Localisation :** ZI Metz-Nord - 57140 WOIPPY

**Se garer :** Parking AUCHAN

## **MUSE METZ - nouvelle ville**

**Localisation :** 2 Rue des Messageries (9,5km de l'hôtel)

**Shops :** 78

**Restaurants :** 21

**Se garer :** Parking Muse en face du Pompidou

## **CENTRE DE METZ - zone piétonne**

**Grands axes :** rue Serpenoise et rue des Clercs

**Cœur de ville :** en Chaplerue, rue Marguerite Puhl-Demange, rue du Palais, en Bonne Ruelle

**Atypique :** rue des jardins, rue Taison

**Se garer :** République, Saint-Jacques, Coislin, Cathédrale



## **ASTUCE**

Vous pouvez aussi vous rendre à Nancy pour faire les magasins et découvrir la place Stanislas en prenant le train depuis la Gare de Metz.

**Durée :** 45min



# ACTIVITÉS SPORTIVES

# ÉQUIPEMENTS SPORTIFS



## PARCOURS DE SANTE DU FORT GAMBETTA

Localisation : Fort Gambetta, 57140 Woippy  
Longueur : 1200m



## COMPLEXE SPORTIF DU PATIS

Localisation : route de Norroy-le-Veneur 57140 Woippy

- terrains de tennis
- volley-ball et badminton extérieurs
- parcours de santé



## PISCINE DU SQUARE DU LUXEMBOURG A METZ - 3.3 KM

Localisation : Rue de la piscine, 57000 Metz  
Contact : 03 87 55 55 02  
Site : piscines-metz.fr  
Tarif : 3.80 € (Messin) et 6.50 € (extérieur)



## ESCALADE ALTISSIMO METZ

Localisation : Zone artisanale le Haut Gazon (Moulin les Metz)  
Contact : 03 87 63 14 87  
Tarif : 16€  
Site : metz.altissimo.fr



## AIRE DE SKATE STADE GIBON

Localisation : Rue du Général Gibon, 57140 WOIPPY  
Tarif : gratuit



## GOLF ACADEMIE METZ

Localisation : 512 Prom. de la Goulotte (Longeville-lès-Metz)  
Contact : 03 87 68 50 43  
Tarif : 40€ la demi heure  
Site : golfacademie57



## ASPTT TENNIS CLUB

Localisation : 1 Rue des Hauts Peupliers, 57070 Metz  
Contact : 03 87 66 17 84  
Tarif : 20€/heure (sur réservation)  
metz.asptt

# PARCOURS 1 :

## Découvrir le de fort Queuleu



### ACTIVITÉS

MARCHE / COURSE A PIED / VÉLO

### ITINÉRAIRE & ÉTAPES

Au départ de la place de la République, ce circuit urbain vous fera découvrir les hauts lieux de Metz, entre ville, jardins et plan d'eau.

### A NE PAS MANQUER

- ★ La cathédrale de Metz
- ★ Le plan d'eau
- ★ Le parc de la Seille et le Fort de Queuleu

### ITINÉRAIRE COMPLET

SCAN MOI



ITINÉRAIRE EN  
BOUCLE

**12**

KILOMÈTRES

**130**

MÈTRES DE  
DENIVÉE+

**DÉPART  
ARRIVÉE**

PLACE DE LA  
RÉPUBLIQUE

**NIVEAU  
REQUIS**



# PARCOURS 2 :

## Metz cœur de ville



### ACTIVITÉS

---

MARCHE / COURSE A PIED / VÉLO



ITINÉRAIRE  
EN BOUCLE

**12**

KILOMÈTRES

**114**

MÈTRES DE  
DENIVELE+

DÉPART  
ARRIVÉE

PLACE DE LA  
RÉPUBLIQUE

NIVEAU  
REQUIS



### ITINÉRAIRE & ÉTAPES

Au départ de la gare de Metz, ce circuit urbain vous fera découvrir les hauts lieux de Metz, entre ville, jardins et plan d'eau.

### A NE PAS MANQUER

- ★ Tour Camoufle
- ★ Esplanade
- ★ ST Pierre aux Nonnains

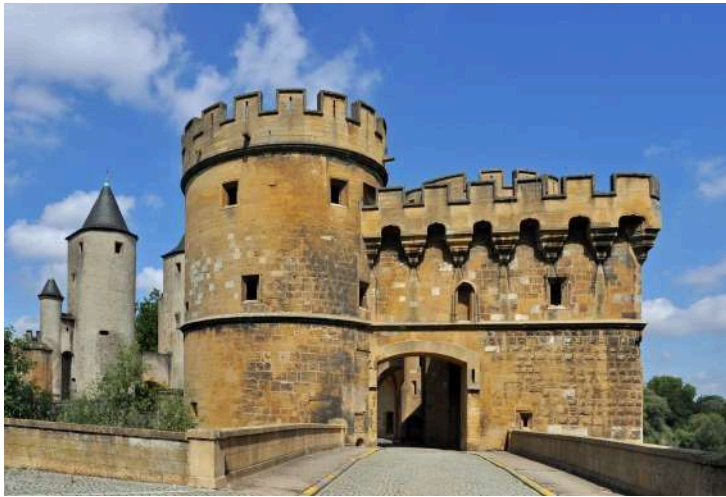
### ITINÉRAIRE COMPLET

SCAN MOI



# PARCOURS 3 :

## Découvrir les remparts de Metz



### ACTIVITÉS

MARCHE / COURSE A PIED / VÉLO

### ITINÉRAIRE & ÉTAPES

Au départ de la place de la République, ce circuit urbain vous fera découvrir les hauts lieux de Metz, entre ville, jardins et plan d'eau.

### A NE PAS MANQUER

- ★ Le circuit des remparts
- ★ Le plan d'eau
- ★ Le parc de la Seille et la gare de Metz

### ITINÉRAIRE COMPLET

SCAN MOI



ITINÉRAIRE  
EN BOUCLE

**12**

KILOMÈTRES

**70**

MÈTRES DE  
DENIVÉE+

**DÉPART  
ARRIVÉE**

PLACE DE LA  
RÉPUBLIQUE

**NIVEAU  
REQUIS**





# PARCOURS 4 :

## Metz - Nancy à vélo



### ACTIVITÉS

VTT / VÉLO ROUTE



ITINÉRAIRE  
ALLER SIMPLE

**70**

KILOMÈTRES

**80**

MÈTRES DE  
DENIVÉE+

DÉPART  
ARRIVÉE

CATHÉDRALE  
DE METZ

NIVEAU  
REQUIS



### ITINÉRAIRE & ÉTAPES

Sur les berges d'une rivière, dans la forêt, sur une ancienne voie ferrée à la campagne, au cœur de vignobles, au gré de villages authentiques: voilà les différents paysages que vous découvrirez !

### A NE PAS MANQUER

- ★ L'aqueduc romain de Jouy aux Arches
- ★ La place Stanislas de Nancy
- ★ La Cathédrale de Metz

### ITINÉRAIRE COMPLET

SCAN MOI



### ASTUCE

*Si le trajet vous semble trop long, vous pouvez à tout moment faire demi-tour et raccourcir votre itinéraire.*

*Vous pouvez aussi faire l'aller en vélo et le retour en train depuis la Gare de Nancy.*

# CONTACTS ET LIENS UTILES



## **OFFICE DU TOURISME DE METZ**

2 Place d'Armes, Metz Centre 03  
87 55 53 76 [tourisme@ot.mairie-  
metz.tourisme-metz](mailto:tourisme@ot.mairie-metz.tourisme-metz)

## **BALADES NATURES**

Metz Métropole  
1 place du Parlement de Metz 03  
87 20 10 00  
[metzmetropole](http://metzmetropole)

## **MAIRIE DE WOIPPY**

1 Place de l'hôtel de ville  
57140 WOIPPY  
[ville-woippy.fr](http://ville-woippy.fr)

### **PLAN VILLE DE WOIPPY**



### **PLAN TOURISTIQUE DE METZ**



**RENDEZ-VOUS SUR  
NOTRE SITE POUR  
OBTENIR CE  
DOCUMENT SUR VOTRE  
TÉLÉPHONE**

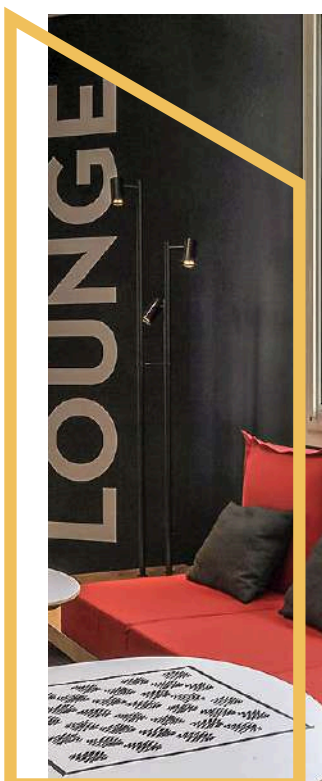


# LES HÔTELS DU GROUPE



Heintz

hôtellerie



# MERCURE

HOTEL

METZ CENTRE



Hôtel à deux pas du centre-ville de Metz. Idéal pour touristes et voyageurs d'affaires, 4 salles de réunion disponibles. Parking privé, emplacement central près de la gare et des attractions culturelles. Découvrez Metz avec proximité du Centre Pompidou, musée de La Cour d'Or, et autres attractions, ainsi que des options shopping et gastronomiques à proximité. Idéal pour vos séjours sur Metz et sa région !

## Les services de l'hôtel



112 chambres



Wifi



Air conditionné



Parking



Restaurant



Petit-déjeuner



Salle de réunion



Accessible en fauteuil roulant



Bar



Entièrement non fumeur

Les labels :



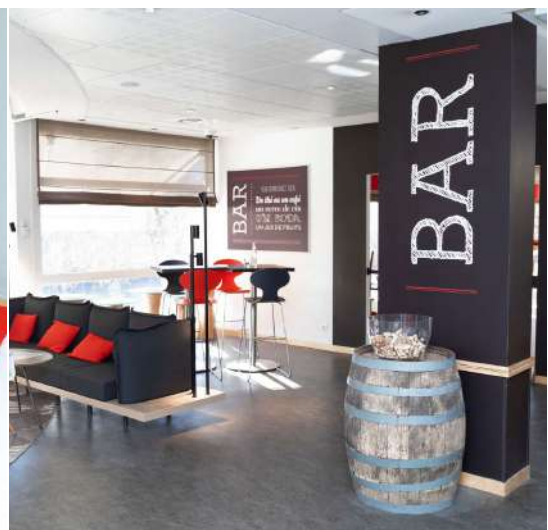
Scanner  
pour réserver



29 Place Saint Thiébault  
57000 METZ  
Tél : +33 3 87 38 50 50  
[h1233@accor.com](mailto:h1233@accor.com)



Metz-Centre Cathédrale



Idéalement situé au bord de la Moselle, L'hôtel ibis Metz Centre Cathédrale vous propose 79 chambres climatisées. Situé à 5 minutes de la cathédrale Saint-Étienne de Metz et du centre-ville, il est le point de départ pour visiter Metz et son centre historique. Facile d'accès depuis l'autoroute A31.

Notre hôtel à Metz se situe en bordure de Moselle, proche de la Préfecture et l'Opéra Théâtre. Les rues commerçantes se trouvent à 5mn à pied. Le plan est accessible via les berges de la Moselle en 10mn. Accessible en Mettis (bus) et/ou en bus de ville depuis la gare. Vous pouvez également venir en voiture.

## Les services de l'hôtel



79 chambres



Wifi



Salle de réunion



Parking



Bar



Petit-déjeuner



Entièrement non fumeur

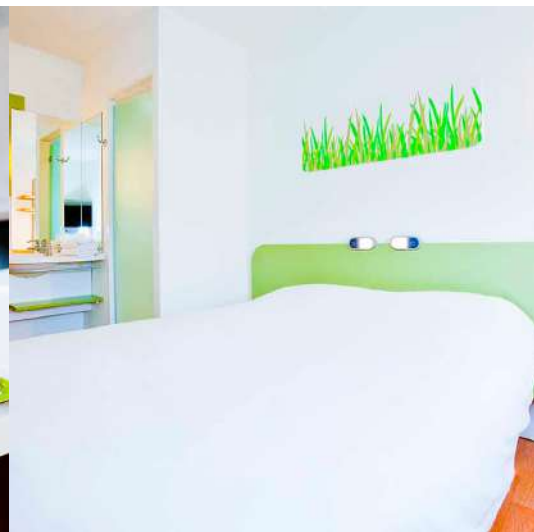
Scanner  
pour réserver



47 rue Chambière,  
Quartier Pontiffroy  
57000 METZ  
Tél :+33 3 87 31 01 73  
[h0621@accor.com](mailto:h0621@accor.com)



METZ TECHNOPÔLE



Hôtel économique confortable, ouvert aux aventuriers du quotidien. A 4 km du centre-ville où s'entremêlent chic urbain et prodiges d'architecture dont le Centre Pompidou, cathédrale de l'art contemporain. Parc des Expositions-Palais des Congrès à 1 km et stade St-Symphorien à 7 km. Faites une pause pour 1, 2 ou 3 personnes à petit prix.

## Les services de l'hôtel



82 chambres



Wifi



Air conditionné



Parking



Petit-déjeuner



Distributeur de friandises



Accessible en fauteuil roulant



Entièrement non fumeur

Les labels :



3 rue des Dinandiers  
ZAC de Sebastopol  
57000 METZ  
Tél : +33 892 70 12 55  
[h5920@accor.com](mailto:h5920@accor.com)

Scanner  
pour réserver





# Campanile

Jouy-aux-Arches



L'hôtel Campanile Metz Sud – Jouy-aux-Arches vous accueille à 500 m de l'autoroute et à 7 km de Metz. Cet emplacement privilégié permet de rejoindre rapidement la gare à 10 km et l'aéroport à 30 km. Au cours de votre séjour en famille ou de votre voyage d'affaires, vous pourrez profiter du parking gratuit et fermé, du wifi et du bar lounge. Tous les logements sont équipés de la télévision avec chromecast et d'un coin bureau.

## Les services de l'hôtel



59 chambres



Wifi



Air conditionné



Parking



Petit-déjeuner



Bar



Accessible en fauteuil roulant



Entièrement non fumeur

Scanner  
pour réserver



Zone Acti-Sud Saint Jean  
18 Rue En Machotte  
57130 Jouy-Aux-Arches  
Tél : +33 3 87 38 39 69  
[metz.jouy@campanile.fr](mailto:metz.jouy@campanile.fr)



Metz-Sud Jouy-aux-Arches



L'hôtel Première Classe de Metz Sud - Jouy-aux-Arches, 1 étoile, est idéal pour vos séjours sur Metz et sa région. À seulement 8 km du centre-ville de Metz. En séjournant chez nous, voyagez tranquille. Réputé pour son cadre économique et sa proximité de grands restaurants, le Première Classe Metz Sud - Jouy-Aux-Arches vous permet de profiter pleinement de ce que la ville a de mieux à offrir.

## Les services de l'hôtel



71 chambres



Wifi



Air conditionné



Parking



Petit-déjeuner



Distributeur de friandises



Accessible en fauteuil roulant



Entièrement non fumeur

Scanner  
pour réserver



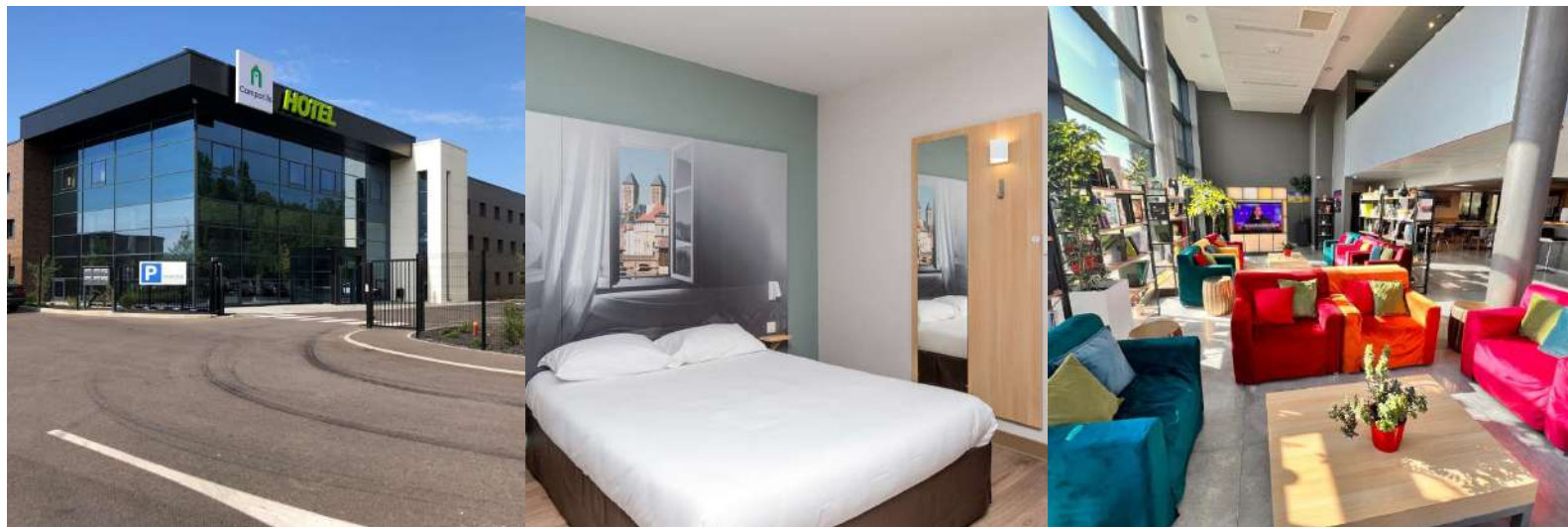
16 rue en Machotte  
ZONE ACTISUD ST JEAN  
57130 Jouy-aux-Arches  
Tél : +33 3 87 38 42 52  
[metz.jouy@premiereclasse.fr](mailto:metz.jouy@premiereclasse.fr)





# Campanile

Metz-Nord



Très bien situé, facile d'accès, notre hôtel vous offre des chambres modernes et agréables pour votre séjour en Moselle. Depuis la gare de Metz, 10 min suffisent pour rejoindre l'hôtel Campanile Metz Nord. Également proche de l'aéroport et du centre-ville de Metz, il bénéficie d'une situation idéale pour un séjour dans l'Est. L'établissement est doté, d'un bar et d'une terrasse propice à une parenthèse conviviale. La salle de réunion est à votre disposition.

## Les services de l'hôtel



75 chambres



Wifi



Air conditionné



Parking



Salle de réunion



Petit-déjeuner



Bar



Accessible en fauteuil roulant



Entièrement non fumeur



Distributeur de friandises

Scanner  
pour réserver



45 rue du Fort Gambetta  
57140 Woippy  
Tél : +33 3 68 46 97 20  
[metz.nord@campanile.fr](mailto:metz.nord@campanile.fr)





Thionville



Vous séjournerez en bordure de la Moselle face à la Gare TGV. Idéalement situé pour les séjours professionnels en Moselle, notre établissement ouvert 24H/24 est facile d'accès depuis la gare ainsi que de l'autoroute A31 permettant de rejoindre le Luxembourg. Faites le choix de notre établissement, et vous profiterez d'une chambre confortable avec une literie haut-de-gamme, entièrement équipée. Vous pourrez vous rendre à pied dans le centre-ville piétonnier en seulement quelques minutes en empruntant la nouvelle passerelle réservée aux mobilités douces qui enjambe la Moselle.

## Les services de l'hôtel



76 chambres



Wifi



Air conditionné



Parking



Distributeur de friandises



Petit-déjeuner



Accessible en fauteuil roulant



Entièrement non fumeur

Les labels :



5 place de la Gare  
57100 Thionville  
Tél : +33 892 23 36 64  
[bb\\_4640@hotelbb.com](mailto:bb_4640@hotelbb.com)

Scanner  
pour réserver





Forbach Centre



L'établissement se situe au centre ville où s'entremêlent urbanisme contemporain, fortifications et un château datant du XII siècle. Notre hôtel se situe à moins de 10 minutes de la frontière allemande. Faites une pause pour 1, 2 ou 3 personnes à petit prix. Les chambres sont équipées du WiFi et du Chromecast. L'hôtel dispose d'un parking privé.

## Les services de l'hôtel



71 chambres



Wifi



Air conditionné



Parking



Petit-déjeuner



Distributeur de friandises



Accessible en fauteuil roulant



Entièrement non fumeur

Les labels :



Scanner  
pour réserver



30 Avenue de Spicheren  
57600 FORBACH  
Tél : +33 892 68 06 15  
[HB9Q6@accor.com](mailto:HB9Q6@accor.com)





Freyming-Merlebach



Laissez-vous tenter par notre hôtel Première Classe Freyming Merlebach. Il répond aux besoins de sa clientèle qu'il s'agisse de voyageurs d'affaires, d'ouvriers, d'employés ou de groupes. Hôtel économique d'un niveau d'équipement et de confort optimal. L'essentiel pour passer une bonne nuit à petit prix. L'aéroport de Sarrebruck se trouve à 23.4 km. Parking privé, gratuit et sécurisé pouvant également accueillir les bus. Sa position stratégique sur l'axe Allemagne-France et Strasbourg-Paris en fait une halte idéale pour les voyageurs en transit. La proximité des grands axes routiers le rend très facilement accessible sans pour autant perturber la quiétude de l'hôtel situé dans un agréable parc arboré.

## Les services de l'hôtel



71 chambres



Wifi



Air conditionné



Parking



Petit-déjeuner



Distributeur de friandises



Accessible en fauteuil roulant



Entièrement non fumeur

Scanner  
pour réserver



43-45 Rue de Metz  
57800 Freyming-Merlebach  
Tél : +33 72 43 01 20

[freyming.merlebach@premiereclasse.fr](mailto:freyming.merlebach@premiereclasse.fr)



L'hôtel Ibis Styles Sarrebourg vous invite à passer votre séjour à quelques minutes du centre-ville et au coeur d'un parc arboré. Côté détente, offrez-vous un verre dans notre bar, à déguster dans l'espace cosy ou sur la terrasse ouverte en été. L'Ibis Styles, point de départ de nombreux sites touristiques : Rocher du Dabo, Parc Animalier de Sainte-Croix, parcours Chagall, plan incliné de Saint-Louis-Arzviller. Situation idéale pour rejoindre Metz, Nancy ou Strasbourg. Notre hôtel propose des chambres design et spacieuses ainsi que deux salles de réunion.

## Les services de l'hôtel



48 chambres



Wifi



Salle de réunion



Parking



Petit-déjeuner



Bar



Accessible en fauteuil roulant



Entièrement non fumeur

Les labels :



Scanner  
pour réserver



15 Chemin d'Imling  
57400 Sarrebourg  
Tél : +33 3 87 03 55 55  
[H9439@accor.com](mailto:H9439@accor.com)



Sarrebourg



Hôtel économique confortable et climatisé, ouvert aux aventuriers du quotidien. L'ibis budget Sarrebourg Buhl vous propose un détour pour découvrir la Moselle et les Vosges. Idéalement situé entre Strasbourg, Nancy et Metz sur la RN4. Le tout à prix malins ! L'Ibis Budget, point de départ de nombreux sites touristiques : Rocher du Dabo, Parc Animalier de Sainte-Croix, parcours Chagall, plan incliné de Saint-Louis-Arzviller. Situation idéale pour rejoindre Metz, Nancy ou Strasbourg.

## Les services de l'hôtel



61 chambres



Wifi



Air conditionné



Parking



Petit-déjeuner



Distributeur de friandises



Accessible en fauteuil roulant



Entièrement non fumeur



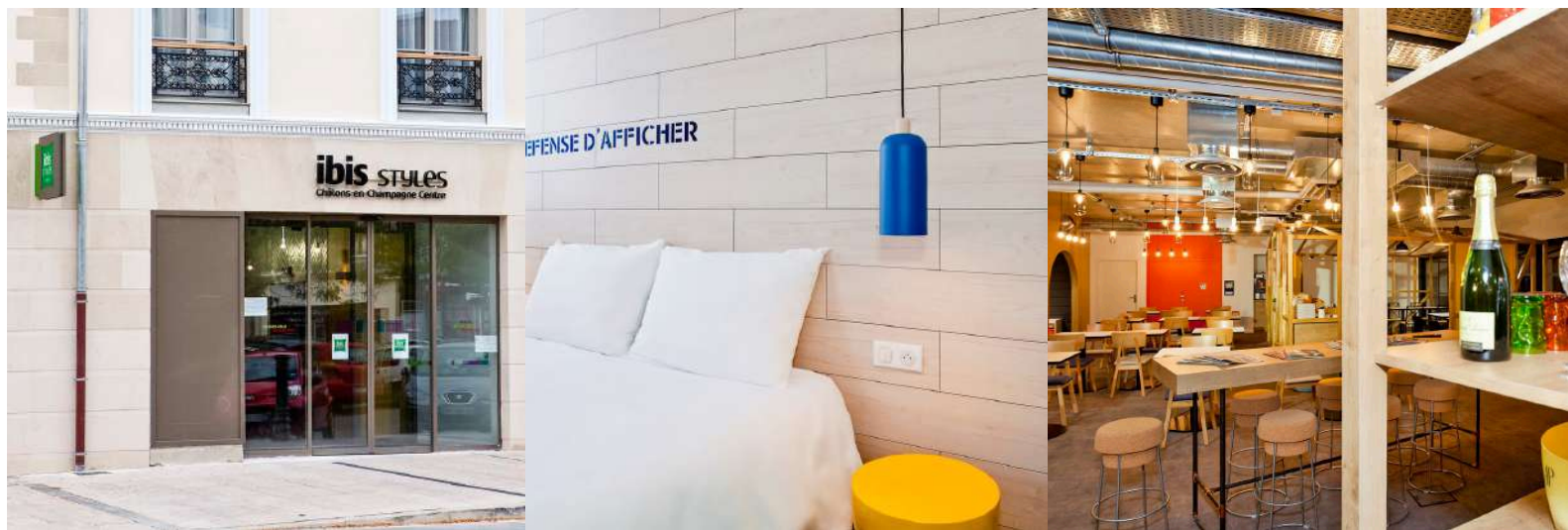
16 Rue Columbia, Zone Ariane Plus,  
57400 BUHL LORRAINE  
Tél : +33 3 87 23 82 43  
[HA0Y2@accor.com](mailto:HA0Y2@accor.com)

Scanner  
pour réserver





Châlons-en-Champagne



Hôtel économique design, ouvert aux esprits créatifs. Situé en hyper centre pour affaires et congrès au Capitole ou pour une escapade en Champagne, vous découvrirez l'histoire de la ville Royale, ses monuments, Collégiale Notre Dame en Vaux classée au Patrimoine de l'Unesco, le Centre National des Arts du Cirque, ses musées, ses Jards, sa cave viticole Joseph Perrier et la Balade en Barque "Métamorph'eau'ses" au Fil du Mau et du Nau. L'hôtel dispose d'une salle de réunion.

## Les services de l'hôtel

- |  |                  |   |                                |
|--|------------------|---|--------------------------------|
|  | 70 chambres      |  | Salle de fitness               |
|  | Wifi             |  | Bar                            |
|  | Salle de réunion |  | Accessible en fauteuil roulant |
|  | Parking          |  | Entièrement non fumeur         |
|  | Petit-déjeuner   |   |                                |

Les labels :



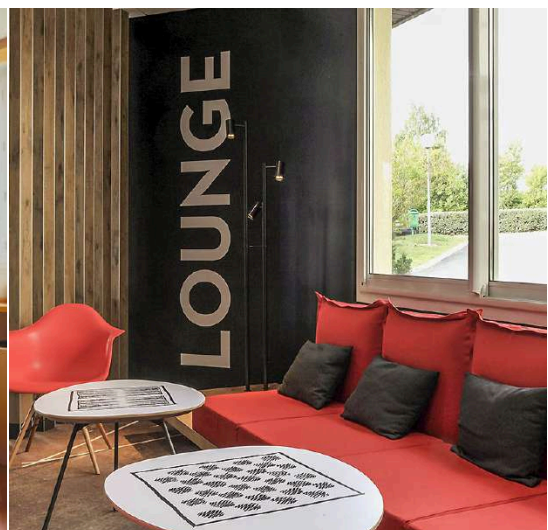
Scanner  
pour réserver



26 Place de la République  
51000 CHALONS-EN-CHAMPAGNE  
Tél : +33 3 10 14 82 93  
[ha212@accor.com](mailto:ha212@accor.com)



Châlons-en-Champagne



Hôtel économique convivial, ouvert à tous. À une heure de Paris. Tous les soirs, notre restaurant vous propose une cuisine simple et savoureuse dans un cadre calme et convivial. Aux beaux jours profitez de notre terrasse ! Visites guidées, balades en barque avec le spectacle Métamorph'eau'ses, dégustation de vins de Champagne, etc., Châlons-en-Champagne est une ville surprenante ! Sans oublier les deux édifices inscrits au patrimoine mondial de l'UNESCO : la basilique Notre-Dame de l'Épine et l'église Notre-Dame-de-Vaux, qui en est le joyau. L'hôtel dispose d'une salle de réunion.

## Les services de l'hôtel



43 chambres



Wifi



Salle de réunion



Parking



Bar



Petit-déjeuner



Entièrement non fumeur



Complexe Agricole Mont Bernard  
Route de Suippes D 977  
51000 CHALONS-EN-CHAMPAGNE  
Tél :+33 3 26 65 16 65  
[h0699@accor.com](mailto:h0699@accor.com)

Scanner  
pour réserver







# Heintz

immobilier & hôtellerie

