

# Thionville





# THIONVILLE CENTRE GARE

ACTIVITES DE LOISIRS

DES EXPÉRIENCES  
LOCALES  
ET CULTURELLES

Un hôtel du groupe



**Heintz**  
hôtellerie



# SOMMAIRE

.....

## PAGE 5

### ACTIVITÉS CULTURELLES

Page 6 : Top 5 des choses à voir

Page 7 à 8 : Top 10 des choses à faire

Page 9 : Suggestions restaurants

Page 10 : Suggestions bars et cafés

Page 11 : Nos produits locaux à tester

Page 12 : Faire du shopping à Thionville

## PAGE 13

### ACTIVITÉS SPORTIVES

Page 14 : Équipements sportifs de la ville

Page 15 : Parcours 1 - circuit Thionvillois

Page 16 : Parcours 2 - circuit de Malbrouck

Page 17 : Parcours 3 - circuit de Guentrange

Page 18 : Parcours 4 - Rodemack - Boler

Page 19 : Parcours 5 - Thionville - Metz à vélo

Page 20 : Parcours 6 - circuit du fort d'Illange

## PAGE 21

### LABEL VELO

## PAGE 22

### CONTACTS ET LIENS UTILES

## PAGE 23 A 35

### LES HOTELS DU GROUPE HEINTZ

# Thionville

Thionville est une ville au passé prestigieux qui a appartenu aux Carolingiens, aux Luxembourgeois, aux Bourguignons, aux Habsbourg et enfin aux Français.

---

## Anecdotes

### LA VILLE DE CHARLEMAGNE



Thionville s'est développé dès le Moyen-âge le long de l'importante voie romaine qui reliait le bassin méditerranéen à l'Europe septentrionale. Le « domaine de Theudo », comme le désignent les actes anciens, a connu une certaine fortune, puisque plusieurs souverains dont Charlemagne feront de Thionville l'une de leurs résidences favorites.

### LE CRASH DU B17



Le vendredi 8 septembre 1944, des milliers de pilotes quittent le sol anglais pour attaquer des sites industriels allemands. Tout ne va pas se passer comme prévu et le bombardier B17 s'écrasera dans le bois de Beuvange-sous-Saint-Michel à Thionville. Trois membres de l'équipage meurent dans l'accident. Cinq autres sont faits prisonniers par les troupes allemandes.

---

## En chiffre

40%

C'est le nombre de travailleurs frontaliers habitant à Thionville.

1943

C'est l'année où le Football Club de Thionville comptait dans ses rangs le célèbre Fritz Walter, champion du monde 1954.

133 000

C'est le nombre d'habitants à Thionville et dans ses agglomérations.

# ACTIVITÉS CULTURELLES



# TOP 5

## DES CHOSES A VOIR

1

### LE CHÂTEAU DE LA GRANGE

Construit au 18<sup>e</sup> siècle, ce château est l'un des fleurons des domaines seigneuriaux lorrains.  
3km de l'hôtel

SCAN MOI



2

### LE FORT DE GUENTRANGE

Des bénévoles passionnés qui réhabilitent ce vestige et en ont fait une étape remarquable du tourisme militaire de Lorraine.  
5km de l'hôtel

SCAN MOI



3

### LE MUSÉE DE LA TOUR AUX PUCES

En découvrir davantage sur l'archéologie Thionvilloise, la culture et l'histoire franco-allemande dans un ancien donjon.  
2km de l'hôtel

SCAN MOI



4

### LE JARDIN DES PRAIRIALES

Une oeuvre végétale de Franck Neau qui a reconstitué l'emprise du jardin existant au 18<sup>e</sup> siècle labellisé "Jardin Remarquable" en 2013.  
4km de l'hôtel

SCAN MOI



5

### L'ÉGLISE SAINT MAXIMIN

Construite en 1755 dans un style néoclassique, elle est qualifiée d'église à place-forte : elle possède deux tours qui servait aux soldats à faire le guet.  
2km de l'hôtel

SCAN MOI



# TOP 10 DES CHOSES A FAIRE

1

## **SE BALADER LE LONG DES RIVES DE MOSELLE**

Les "Rives en fête" proposent de belles animations tout au long de l'été. Une vraie guingette au bord de l'eau ! Les dates de rives en fête : 15 juillet au 30 août  
Localisation : Diedenhofen, Thionville (2,5km)

SCAN MOI



2

## **DÉCOUVRIR LA CITADELLE DE RODEMACK**

La Citadelle de Rodemack dévoile au public les traces de neuf siècles de transformations architecturales, depuis sa construction en 1190 par les Seigneurs de Rodemack.  
Localisation : Place des Baillis, Rodemack (20km)  
Contact : 03 82 56 00 02  
Site internet : commune-rodemack

SCAN MOI



3

## **VISITER UN VESTIGE DU PASSÉ**

L'ancienne usine sidérurgique d'Uckange est un lieu culturel, inscrit à l'inventaire des monuments historiques.  
Tarif : 5€  
Localisation : Rue du Jardin des Traces, Uckange (13km)  
Contact : 03 82 57 37 37

SCAN MOI



4

## **FAIRE UNE VISITE D'UN OUVRAGE MAGINOT**

Rentrez dans la gueule du monstre protecteur des frontières de la France : le gros ouvrage du Hackenberg  
Localisation : 61bis grande rue, Veckring (20km)  
Tarif adulte : 15€  
Site internet : maginot-hackenberg

SCAN MOI



5

## **VISITER LE CHÂTEAU DE MALBROUCK**

Le Château propose depuis 1998 une programmation culturelle riche dans un cadre exceptionnel.  
Tarif adulte : 7€  
Localisation : Château de Malbrouck, Manderen (30km)  
Site internet: chateau-malbrouck

SCAN MOI



# TOP 10

## DES CHOSES A FAIRE

6

### **MINE DE FER DE NEUFCHEF**

L'écomusée des mines de fer de Lorraine propose une immersion souterraine dans le cadre de vie et de travail des mineurs de fer lorrain de 1820 à nos jours. (14km)

Tarif adulte : 10€

Site internet : [musee-minesdefer-lorraine](http://musee-minesdefer-lorraine)

---

SCAN MOI



7

### **DESCENDRE LA RIVIERE SAUVAGE DE WALYGATOR**

Une quarantaine d'attractions, le parc a reçu 280 000 visiteurs en 2018 et a fêté son 30è anniversaire en 2019.

Localisation : Voie Romaine, Maizières-lès-Metz (20km)

Tarif adulte : 31€

Site internet : [walygatorparc](http://walygatorparc)

---

SCAN MOI



8

### **DÉCOUVRIR LA CITÉ DE LOISIRS À AMNEVILLE**

Un site de 600 hectares avec un des plus beaux zoo d'Europe, un snowhall, un centre thermal...

Localisation : 1 Rue du Tigre, Amnéville (15km)

Site internet: [activites-amneville-les-thermes](http://activites-amneville-les-thermes)

---

SCAN MOI



9

### **DÉCOUVRIR LUXEMBOURG**

Avec une palette de sites culturels, le Luxembourg allie le moderne au médiéval avec des sites classés.

Localisation : Luxembourg (37km)

Site internet : [luxembourg](http://luxembourg)

---

SCAN MOI



10

### **DÉCOUVRIR METZ**

Metz est un poumon vert urbain avec de nombreux sites incontournables à découvrir.

Localisation : 1 Place du Général de Gaulle, Metz (29km)

Site : [tourisme-metz](http://tourisme-metz)

SCAN MOI





# SUGGESTIONS RESTAURANTS



## **LES MOULINS BLEUS**

Localisation : 9 Cours du Mersch, Thionville  
Type de cuisine : italienne  
Tarif : €  
Site : [lesmoulinsbleus](http://lesmoulinsbleus.com)  
Contact : 03 82 53 64 20

## **AVEC AMOUR**

Localisation : 85 Rue de Verdun, Terville  
Type de cuisine : classique, régional  
Tarif : €€  
Facebook: [avecamour-restaurant](https://www.facebook.com/avecamour-restaurant)  
Contact : 09 87 58 44 61

## **RED BEEF**

Localisation : 4 Rue du Maillet, Thionville  
Type de cuisine : viandes  
Tarif : €€  
Site : [redbeef](http://redbeef.com)  
Contact : 03 82 50 98 64

## **LE K - DOMAINE DE LA KLAUSS**

Localisation : 2 impasse de Klaussberg, Montenach  
Type de cuisine : gastronomique  
Tarif : €€€  
Site : [domainedelaklauss](http://domainedelaklauss.com)  
Contact : 03 82 83 19 75

## **BELIANO**

Localisation : 20 place Anne Grommerch  
Type de cuisine : Italienne  
Tarif : €€  
Site : [beliano-restaurant-thionville.fr](http://beliano-restaurant-thionville.fr)  
Contact : 03 82 54 76 76

## **LA PRISON DOREE**

### **Une expérience atypique dans une ancienne prison**

Localisation : 46 rue de l'ancien hôpital  
Type de cuisine : Italienne  
Tarif : €€  
Site : [www.laprisondoree.com](http://www.laprisondoree.com)  
Contact : 03 82 52 89 17

Sans oublier notre restaurant

**" Arsène & Clara "**

# SUGGESTIONS

## BARS ET CAFÉS



### **WINE NOTE CLUB JAZZ**

Localisation : 6 rue de la poterne, Thionville  
Catégorie : vin, club jazz, tapas  
Tarif : €€  
Facebook : WineNoteClub  
Contact : 03 72 39 52 24

### **LE GRENIER**

Localisation : 13 Rue du Cygne, Thionville  
Catégorie : bar à vin et bières  
Tarif : €  
Facebook : legrenier57  
Contact : 09 81 01 11 46

### **LE TITANIC**

Localisation : 6 Rue Georges Ditsch, Thionville  
Catégorie : large choix de bières  
Tarif : €  
Site internet: le-titanic  
Contact : 03 82 53 90 90

### **NIMBY**

Localisation : 1 Rue du Luxembourg, Thionville  
Catégorie : café, brasserie, bar à cocktails  
Tarif : €  
Facebook : leNimby  
Contact : 03 82 53 31 94

### **MON MINI CARRE**

Localisation : 12 Rue du Mersch, Thionville  
Catégorie : salon thé, chocolaterie  
Tarif : €  
Facebook : monminicarre  
Contact : 03 55 84 93 29

# NOS PRODUITS LOCAUX A TESTER



## **LE CHARDON LORRAIN FABRICE DUMAY**

Où le trouver : Jeff de Bruges, Les fous du terroir  
Contact : 03 87 16 65 90  
Ouverture : mardi à samedi de 9h00 à 18h00  
Site internet : chocolaterie-dumay



## **GÂTEAU BAMKUCH**

Où le trouver : Boulangerie Fisher  
Contact : 03 82 53 36 64  
Ouverture : lundi à dimanche de 8h30 à 19h00 Site  
internet : Facebook Fischer



## **BRASSERIE REGAL POTES**

Où les trouver : Les fous du terroir  
Contact : 03 82 82 25 25  
Ouverture : samedi 8h00 à 13h00 Site  
internet : jours-de-marche



## **MIRABELLES**

Où le trouver : Marché du samedi matin  
Contact : 03 87 96 87 16  
Ouverture : regarder sur le site internet  
Site internet : ciav-meisenthal



## **LE DOMAINE STROMBERG**

Où le trouver : 21 Grand Rue, Malling  
Contact : 03 82 50 10 15  
Ouverture : mercredi au samedi 10h00 à 18h00 Site  
internet : vin-stromberg-moselle

# FAIRE DU SHOPPING A THIONVILLE



## CENTRE DE THIONVILLE

Environ 140 boutiques au coeur de ville

**Axe principal :** Rue de Paris / Rue de l'Ancien-Hôpital / Place Anne Grommerch

## SUPERGREEN

**Localisation :** Av. du 14 Juillet 1789, 57180 Terville

**Distance de l'hôtel :** 4km

**Catégorie :** 35 boutiques, aires de jeux et restaurants

**Site :** [supergreen-terville.fr](http://supergreen-terville.fr)

## CENTRE COMERCIAL GERIC

**Localisation :** Rue du Maillet, Thionville

**Distance de l'hôtel :** 4km

**Catégorie :** 125 boutiques et restaurants **Site**  
: [centre-commercial](#)

**Contact :** 03 82 82 47 04

## MARCHE HEBDOMADAIRE

**Localisation :** Rue du Manège, Thionville

**Distance de l'hôtel :** 2km

**Date :** tous les mardis et samedis de 8h00 à 12h00

**Site :** [thionville](#)

**Contact :** 03 82 82 25 25



## ASTUCE

Vous pouvez aussi vous rendre à Metz pour faire les magasins et découvrir la ville en prenant le train depuis la Gare de Thionville.

**Durée :** 30min



# ACTIVITÉS SPORTIVES

# ÉQUIPEMENTS SPORTIFS



## **PISCINE MUNICIPALE**

Localisation : 21 Rue des Pyramides, Thionville  
Contact : 03 82 54 80 20  
Tarif adulte : 4.20 €  
thionville.piscine



## **ESCALADE SUR ROCHE**

Localisation : 10 D16, 57390 Audun-le-Tiche  
inscription@escaladethionville.fr  
Tarif : gratuit  
escaladethionville



## **SKATEPARK**

Localisation : Route de Thionville, Luxembourg  
Tarif : gratuit  
Site : parcandride



## **GOLF THIONVILLE**

Localisation : 4 Rue Denis Papin, Basse-ham  
Contact : 03 82 83 08 81  
Tarif : 25€  
golfdethionvillerd



## **MANA YOGA**

Localisation : 50 rue du Donjon, Thionville  
Contact : 06 81 22 96 29  
Tarif : 15€  
manayoga-fanny



## **TENNIS CLUB**

Localisation : Avenue Général de Gaulle, Thionville  
Contact : 03 82 53 71 21  
Tarif : 10€  
club.tcthionville

# PARCOURS 1 :

## Circuit Thionvillois

### PHOTO



### ACTIVITÉS

MARCHE / COURSE A PIED / VÉLO

### PARCOURS



ITINÉRAIRE  
EN BOUCLE

**7,6**

KILOMÈTRES

**20**

MÈTRES DE  
DENIVELE+

**DÉPART  
ARRIVÉE**

PLACE DE LA  
LIBERTE -  
THONVILLE

**NIVEAU  
REQUIS**



### ITINÉRAIRE & ÉTAPES

Ce circuit Thionvillois aussi appelé la boucle Charlemagne est un circuit pédestre entièrement localisé en ville. Son tracé emmène le promeneur au travers de l'histoire de Thionville.

### A NE PAS MANQUER

- ★ Eglise Notre-Dame
- ★ Tour aux puces
- ★ Hôtel de Raville et Hôtel de Créhange-Pitange

### ITINÉRAIRE COMPLET

SCAN MOI



# PARCOURS 2 : circuit de Malbrouck

## PHOTO



## ACTIVITÉS

MARCHE / COURSE A PIED / VÉLO

## ITINÉRAIRE & ÉTAPES

Ce circuit conjugue nature, avec la résurgence du Husprung et le ravin du diable et patrimoine avec le Château de Malbrouck, la chapelle de la Paix, haut-lieu de l'entente entre les peuples construite exactement sur la frontière.

## A NE PAS MANQUER

- ★ La chapelle Notre-Dame de la paix Le
- ★ ravin du Diable
- ★ Le Chateau de Malbrouck

## ITINÉRAIRE COMPLET

SCAN MOI



## PARCOURS



ITINÉRAIRE EN  
BOUCLE

**14**

KILOMÈTRES

**200**

MÈTRES DE  
DENIVELE+

**DÉPART  
ARRIVÉE**

Parking  
Château  
Malbrouck

**NIVEAU  
REQUIS**





# PARCOURS 3 : circuit de Guentrange

## PHOTO



## ACTIVITÉS

MARCHE / COURSE A PIED / VÉLO

## PARCOURS



ITINÉRAIRE  
EN BOUCLE

**5.1**

KILOMÈTRES

**70**

MÈTRES DE  
DENIVELE+

**DÉPART  
ARRIVÉE**

SALLE DES FÊTES  
DU VAL-MARIE

**NIVEAU  
REQUIS**



## ITINÉRAIRE & ÉTAPES

Le circuit passe au niveau du vignoble de Guentrange qui a été, pour Thionville et la Moselle, une réalité économique importante.. Ce pressoir à levier, datant de 1801, provient du domaine des sœurs nobles de Marienthal.

## A NE PAS MANQUER

- ★ L'église Saint - Urbain
- ★ Le pressoir de Guentrange
- ★ La synagogue et le Temple protestant

## ITINÉRAIRE COMPLET

SCAN MOI



# PARCOURS 4 : Rodemack - Boler

## PHOTO



## ACTIVITÉS

MARCHE / COURSE A PIED / VELO

## PARCOURS



ITINÉRAIRE  
EN BOUCLE

**16**

KILOMÈTRES

**40**

MÈTRES DE  
DENIVÉE+

**DÉPART  
ARRIVÉE**

MAIRIE DE  
RODEMACK

**NIVEAU  
REQUIS**



## ITINÉRAIRE & ÉTAPES

Sur ce circuit vous rencontrez une richesse du passé [cité médiévale de Rodemack, Tour médiévale d'Usselskirch...] et des éléments de modernité qui rythment le paysage [tours de refroidissement de la centrale de Cattenom, église moderne de Boust].

Ce circuit propose de nombreuses pistes cyclables sécurisées.

## A NE PAS MANQUER

- ★ La cité médiévale de Rodemack
- ★ La tour médiévale d'Usselskirch
- ★ La citadelle de Rodemack

## ITINÉRAIRE COMPLET

SCAN MOI



# PARCOURS 5 : Thionville - Metz à vélo

## PHOTO



## ACTIVITÉS

VÉLO

## ITINÉRAIRE & ÉTAPES

La Voie Bleue s'échappe de cette cité défensive avec ses deux ponts-écluses puis dévoile un patrimoine plus industriel en longeant le port d'Illange, premier port fluvial pour les produits métallurgiques, puis l'ancien Haut Fourneau U4, l'un des rares monuments de la sidérurgie du XX<sup>e</sup> siècle transformé en lieu de culture et de patrimoine.

## A NE PAS MANQUER

- ★ Les ponts d'écluses L'ancien
- ★ Haut Fourneau U4
- ★ La ville de Metz

## ITINÉRAIRE COMPLET

SCAN MOI



## PARCOURS



ITINÉRAIRE  
ALLER SIMPLE

**34**

KILOMÈTRES

**60**

MÈTRES DE  
DENIVELE+

DÉPART  
ARRIVÉE

RUE DES  
ECLUSES

NIVEAU  
REQUIS



## ASTUCE

Si le trajet vous semble trop long, vous pouvez à tout moment faire demi-tour et raccourcir votre itinéraire.

Vous pouvez aussi faire l'aller en vélo et le retour en train depuis la Gare de Metz.

# PARCOURS 6 : Circuit du Fort d'Illange

## PHOTO



## ACTIVITÉS

MARCHE / COURSE A PIED / VÉLO

## PARCOURS



ITINÉRAIRE EN  
BOUCLE

**16**

KILOMÈTRES

**30**

MÈTRES DE  
DENIVELE+

**DÉPART  
ARRIVÉE**

SALLE  
POLYVALENTE  
D'ILLANGE

**NIVEAU  
REQUIS**



## ITINÉRAIRE & ÉTAPES

Edifice construit en 1903 sur la hauteur boisée d'Illange. L'ouvrage est destiné à appuyer les forts de Thionville, Guenrange et de Koenigsmacker et de fermer la vallée de la Moselle à une éventuelle offensive française.

## A NE PAS MANQUER

- ★ Le parcours de santé Le
- ★ fort d'Illange
- ★ Le circuit botanique

## ITINÉRAIRE COMPLET

SCAN MOI



# LABEL VÉLO



## LOCATION DE VÉLO

MOB EMPLOI  
Station gare SNCF  
Place de la Gare - 57100  
THIONVILLE  
03 82 59 05 48  
mobemploi.com

## ABRI VÉLO

LA BOITE A VELO  
Place de la Liberté  
57100 Thionville  
Abri fermé

## RÉPARATEUR DE VÉLO

➤ GIANT THIONVILLE  
21 Boucle du Ferronnier  
57100 THIONVILLE  
Téléphone: +33 3 82 90 85 04  
Email: giant-thionville@orange.fr

➤ VELO DOC  
Atelier itinérant, dépannage sur  
mesure où que vous soyez !  
06 74 77 89 32  
WWW.velodoc.fr  
infovelodoc@gmail.com

## SERVICE DE TAXI

ALLO TAXI THIONVILLE  
Gare de Thionville  
03 82 51 13 31

## FRANCE VELO TOURISME

www.francevelotourisme.com



# CONTACTS ET LIENS UTILES



## **OFFICE DU TOURISME THIONVILLE**

31 Place Anne Grommerch, 57100 Thionville  
03 82 53 33 18  
tourisme@thionville.net  
thionvilletourisme

## **MAIRIE DE THIONVILLE**

rue Georges Ditsch 57125 Thionville  
03 82 82 25 25  
thionville .fr  
emailcontact@mairie-thionville.fr

## **PLAN TOURISTIQUE DE THIONVILLE**



**CONNECTEZ-VOUS A  
NOTRE SITE POUR  
OBTENIR CETTE  
BROCHURE SUR VOTRE  
TELEPHONE**

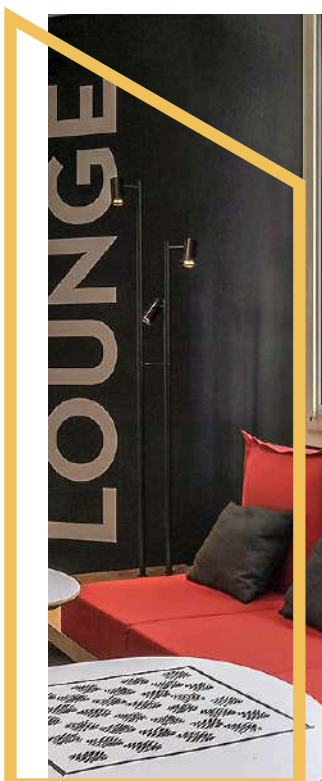


# LES HÔTELS DU GROUPE



Heintz

hôtellerie



# MERCURE

HOTEL

METZ CENTRE



Hôtel à deux pas du centre-ville de Metz. Idéal pour touristes et voyageurs d'affaires, 4 salles de réunion disponibles. Parking privé, emplacement central près de la gare et des attractions culturelles. Découvrez Metz avec proximité du Centre Pompidou, musée de La Cour d'Or, et autres attractions, ainsi que des options shopping et gastronomiques à proximité. Idéal pour vos séjours sur Metz et sa région !

## Les services de l'hôtel



112 chambres



Wifi



Air conditionné



Parking



Restaurant



Petit-déjeuner



Salle de réunion



Accessible en fauteuil roulant



Bar



Entièrement non fumeur

Les labels :



Scanner  
pour réserver



29 Place Saint Thiébault  
57000 METZ  
Tél : +33 3 87 38 50 50  
[h1233@accor.com](mailto:h1233@accor.com)





Metz-Centre Cathédrale



Idéalement situé au bord de la Moselle, L'hôtel ibis Metz Centre Cathédrale vous propose 79 chambres climatisées. Situé à 5 minutes de la cathédrale Saint-Étienne de Metz et du centre-ville, il est le point de départ pour visiter Metz et son centre historique. Facile d'accès depuis l'autoroute A31.

Notre hôtel à Metz se situe en bordure de Moselle, proche de la Préfecture et l'Opéra Théâtre. Les rues commerçantes se trouvent à 5mn à pied. Le plan est accessible via les berges de la Moselle en 10mn. Accessible en Mettis (bus) et/ou en bus de ville depuis la gare. Vous pouvez également venir en voiture.

## Les services de l'hôtel



79 chambres



Wifi



Salle de réunion



Parking



Bar



Petit-déjeuner



Entièrement non fumeur

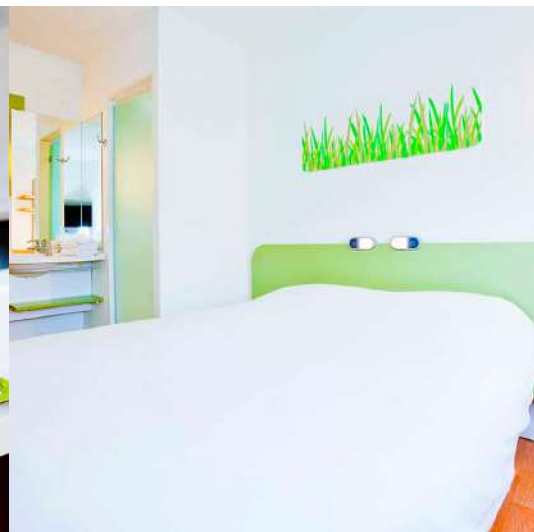
Scanner  
pour réserver



47 rue Chambière,  
Quartier Pontiffroy  
57000 METZ  
Tél :+33 3 87 31 01 73  
[h0621@accor.com](mailto:h0621@accor.com)



METZ TECHNOPOLE



Hôtel économique confortable, ouvert aux aventuriers du quotidien. A 4 km du centre-ville où s'entremêlent chic urbain et prodiges d'architecture dont le Centre Pompidou, cathédrale de l'art contemporain. Parc des Expositions-Palais des Congrès à 1 km et stade St-Symphorien à 7 km. Faites une pause pour 1, 2 ou 3 personnes à petit prix.

## Les services de l'hôtel



82 chambres



Wifi



Air conditionné



Parking



Petit-déjeuner



Distributeur de friandises



Accessible en fauteuil roulant



Entièrement non fumeur

Les labels :



3 rue des Dinandiers  
ZAC de Sebastopol  
57000 METZ  
Tél : +33 892 70 12 55  
[h5920@accor.com](mailto:h5920@accor.com)

Scanner  
pour réserver





# Campanile

Jouy-aux-Arches



L'hôtel Campanile Metz Sud – Jouy-aux-Arches vous accueille à 500 m de l'autoroute et à 7 km de Metz. Cet emplacement privilégié permet de rejoindre rapidement la gare à 10 km et l'aéroport à 30 km. Au cours de votre séjour en famille ou de votre voyage d'affaires, vous pourrez profiter du parking gratuit et fermé, du wifi et du bar lounge. Tous les logements sont équipés de la télévision avec chromecast et d'un coin bureau.

## Les services de l'hôtel



59 chambres



Wifi



Air conditionné



Parking



Petit-déjeuner



Bar



Accessible en fauteuil roulant



Entièrement non fumeur

Scanner  
pour réserver



Zone Acti-Sud Saint Jean  
18 Rue En Machotte  
57130 Jouy-Aux-Arches  
Tél : +33 3 87 38 39 69  
[metz.jouy@campanile.fr](mailto:metz.jouy@campanile.fr)



Metz-Sud Jouy-aux-Arches



L'hôtel Première Classe de Metz Sud - Jouy-aux-Arches, 1 étoile, est idéal pour vos séjours sur Metz et sa région. À seulement 8 km du centre-ville de Metz. En séjournant chez nous, voyagez tranquille. Réputé pour son cadre économique et sa proximité de grands restaurants, le Première Classe Metz Sud - Jouy-Aux-Arches vous permet de profiter pleinement de ce que la ville a de mieux à offrir.

## Les services de l'hôtel



71 chambres



Wifi



Air conditionné



Parking



Petit-déjeuner



Distributeur de friandises



Accessible en fauteuil roulant



Entièrement non fumeur

Scanner  
pour réserver

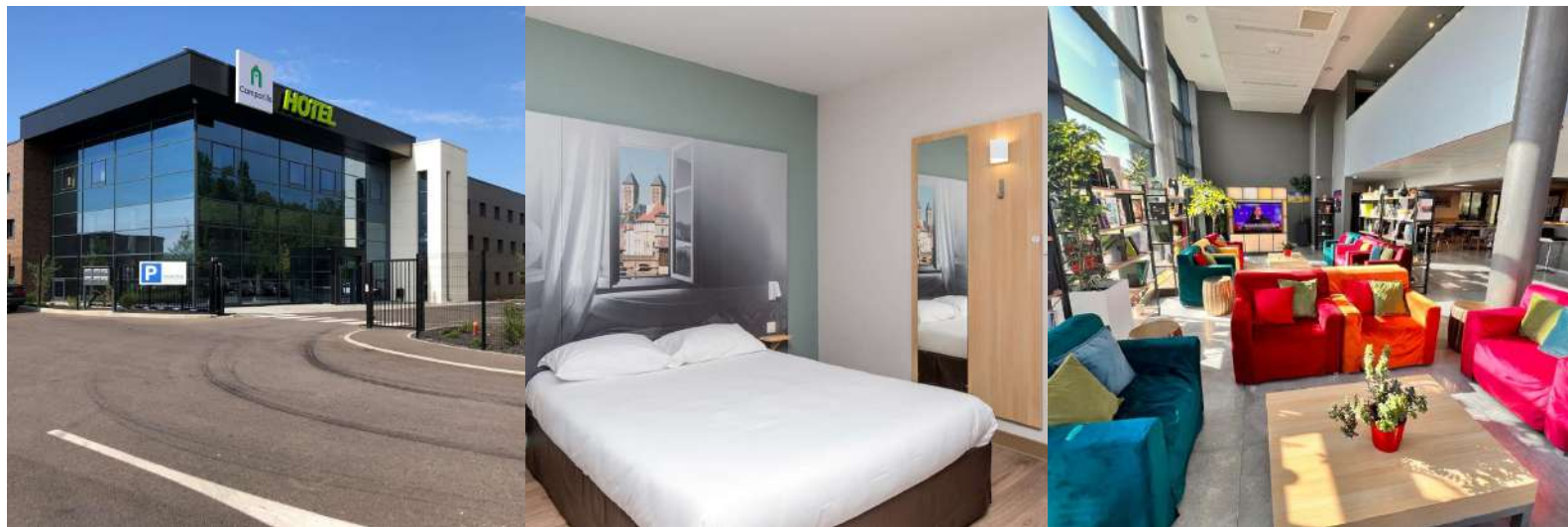


16 rue en Machotte  
ZONE ACTISUD ST JEAN  
57130 Jouy-aux-Arches  
Tél : +33 3 87 38 42 52  
[metz.jouy@premiereclasse.fr](mailto:metz.jouy@premiereclasse.fr)



# Campanile

Metz-Nord



Très bien situé, facile d'accès, notre hôtel vous offre des chambres modernes et agréables pour votre séjour en Moselle. Depuis la gare de Metz, 10 min suffisent pour rejoindre l'hôtel Campanile Metz Nord. Également proche de l'aéroport et du centre-ville de Metz, il bénéficie d'une situation idéale pour un séjour dans l'Est. L'établissement est doté, d'un bar et d'une terrasse propice à une parenthèse conviviale. La salle de réunion est à votre disposition.

## Les services de l'hôtel



75 chambres



Wifi



Air conditionné



Parking



Salle de réunion



Petit-déjeuner



Bar



Accessible en fauteuil roulant



Entièrement non fumeur



Distributeur de friandises

Scanner  
pour réserver



45 rue du Fort Gambetta  
57140 Woippy  
Tél : +33 3 68 46 97 20  
[metz.nord@campanile.fr](mailto:metz.nord@campanile.fr)





Thionville



Vous séjournerez en bordure de la Moselle face à la Gare TGV. Idéalement situé pour les séjours professionnels en Moselle, notre établissement ouvert 24H/24 est facile d'accès depuis la gare ainsi que de l'autoroute A31 permettant de rejoindre le Luxembourg. Faites le choix de notre établissement, et vous profiterez d'une chambre confortable avec une literie haut-de-gamme, entièrement équipée. Vous pourrez vous rendre à pied dans le centre-ville piétonnier en seulement quelques minutes en empruntant la nouvelle passerelle réservée aux mobilités douces qui enjambe la Moselle.

## Les services de l'hôtel



76 chambres



Wifi



Air conditionné



Parking



Distributeur de friandises



Petit-déjeuner



Accessible en fauteuil roulant



Entièrement non fumeur

Les labels :



5 place de la Gare  
57100 Thionville  
Tél : +33 892 23 36 64  
[bb\\_4640@hotelbb.com](mailto:bb_4640@hotelbb.com)

Scanner  
pour réserver





Forbach Centre



L'établissement se situe au centre ville où s'entremêlent urbanisme contemporain, fortifications et un château datant du XII siècle. Notre hôtel se situe à moins de 10 minutes de la frontière allemande. Faites une pause pour 1, 2 ou 3 personnes à petit prix. Les chambres sont équipées du WiFi et du Chromecast. L'hôtel dispose d'un parking privé.

## Les services de l'hôtel



71 chambres



Wifi



Air conditionné



Parking



Petit-déjeuner



Distributeur de friandises



Accessible en fauteuil roulant



Entièrement non fumeur

Les labels :



Scanner  
pour réserver



30 Avenue de Spicheren  
57600 FORBACH  
Tél : +33 892 68 06 15  
[HB9Q6@accor.com](mailto:HB9Q6@accor.com)



Freyming-Merlebach



Laissez-vous tenter par notre hôtel Première Classe Freyming Merlebach. Il répond aux besoins de sa clientèle qu'il s'agisse de voyageurs d'affaires, d'ouvriers, d'employés ou de groupes. Hôtel économique d'un niveau d'équipement et de confort optimal. L'essentiel pour passer une bonne nuit à petit prix. L'aéroport de Sarrebruck se trouve à 23.4 km. Parking privé, gratuit et sécurisé pouvant également accueillir les bus. Sa position stratégique sur l'axe Allemagne-France et Strasbourg-Paris en fait une halte idéale pour les voyageurs en transit. La proximité des grands axes routiers le rend très facilement accessible sans pour autant perturber la quiétude de l'hôtel situé dans un agréable parc arboré.

## Les services de l'hôtel



71 chambres



Wifi



Air conditionné



Parking



Petit-déjeuner



Distributeur de friandises



Accessible en fauteuil roulant



Entièrement non fumeur

Scanner  
pour réserver



43-45 Rue de Metz  
57800 Freyming-Merlebach  
Tél : +33 72 43 01 20

[freyming.merlebach@premiereclasse.fr](mailto:freyming.merlebach@premiereclasse.fr)





L'hôtel Ibis Styles Sarrebourg vous invite à passer votre séjour à quelques minutes du centre-ville et au coeur d'un parc arboré. Côté détente, offrez-vous un verre dans notre bar, à déguster dans l'espace cosy ou sur la terrasse ouverte en été. L'Ibis Styles, point de départ de nombreux sites touristiques : Rocher du Dabo, Parc Animalier de Sainte-Croix, parcours Chagall, plan incliné de Saint-Louis-Arzviller. Situation idéale pour rejoindre Metz, Nancy ou Strasbourg. Notre hôtel propose des chambres design et spacieuses ainsi que deux salles de réunion.

## Les services de l'hôtel



48 chambres



Wifi



Salle de réunion



Parking



Petit-déjeuner



Bar



Accessible en fauteuil roulant



Entièrement non fumeur

Les labels :



Scanner  
pour réserver



15 Chemin d'Imling  
57400 Sarrebourg  
Tél : +33 3 87 03 55 55  
[H9439@accor.com](mailto:H9439@accor.com)



Sarrebourg



Hôtel économique confortable et climatisé, ouvert aux aventuriers du quotidien. L'ibis budget Sarrebourg Buhl vous propose un détour pour découvrir la Moselle et les Vosges. Idéalement situé entre Strasbourg, Nancy et Metz sur la RN4. Le tout à prix malins ! L'Ibis Budget, point de départ de nombreux sites touristiques : Rocher du Dabo, Parc Animalier de Sainte-Croix, parcours Chagall, plan incliné de Saint-Louis-Arzviller. Situation idéale pour rejoindre Metz, Nancy ou Strasbourg.

## Les services de l'hôtel



61 chambres



Wifi



Air conditionné



Parking



Petit-déjeuner



Distributeur de friandises



Accessible en fauteuil roulant



Entièrement non fumeur



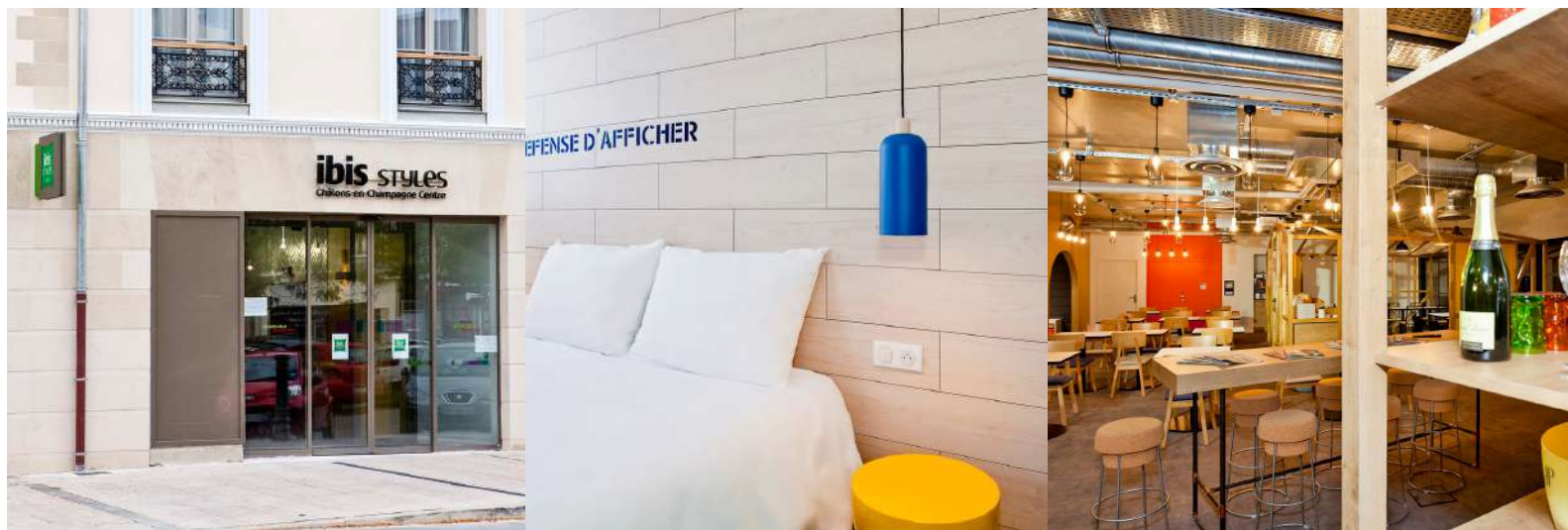
16 Rue Columbia, Zone Ariane Plus,  
57400 BUHL LORRAINE  
Tél : +33 3 87 23 82 43  
[HA0Y2@accor.com](mailto:HA0Y2@accor.com)

Scanner  
pour réserver





Châlons-en-Champagne



Hôtel économique design, ouvert aux esprits créatifs. Situé en hyper centre pour affaires et congrès au Capitole ou pour une escapade en Champagne, vous découvrirez l'histoire de la ville Royale, ses monuments, Collégiale Notre Dame en Vaux classée au Patrimoine de l'Unesco, le Centre National des Arts du Cirque, ses musées, ses Jards, sa cave viticole Joseph Perrier et la Balade en Barque "Métamorph'eau'ses" au Fil du Mau et du Nau. L'hôtel dispose d'une salle de réunion.

## Les services de l'hôtel

- |  |                  |   |                                |
|--|------------------|---|--------------------------------|
|  | 70 chambres      |  | Salle de fitness               |
|  | Wifi             |  | Bar                            |
|  | Salle de réunion |  | Accessible en fauteuil roulant |
|  | Parking          |  | Entièrement non fumeur         |
|  | Petit-déjeuner   |   |                                |

Les labels :



Scanner  
pour réserver



26 Place de la République  
51000 CHALONS-EN-CHAMPAGNE  
Tél : +33 3 10 14 82 93  
[ha212@accor.com](mailto:ha212@accor.com)



Châlons-en-Champagne



Hôtel économique convivial, ouvert à tous. À une heure de Paris. Tous les soirs, notre restaurant vous propose une cuisine simple et savoureuse dans un cadre calme et convivial. Aux beaux jours profitez de notre terrasse ! Visites guidées, balades en barque avec le spectacle Métamorph'eau'ses, dégustation de vins de Champagne, etc., Châlons-en-Champagne est une ville surprenante ! Sans oublier les deux édifices inscrits au patrimoine mondial de l'UNESCO : la basilique Notre-Dame de l'Épine et l'église Notre-Dame-de-Vaux, qui en est le joyau. L'hôtel dispose d'une salle de réunion.

## Les services de l'hôtel



43 chambres



Wifi



Salle de réunion



Parking



Bar



Petit-déjeuner



Entièrement non fumeur



Complexe Agricole Mont Bernard  
Route de Suippes D 977  
51000 CHALONS-EN-CHAMPAGNE  
Tél :+33 3 26 65 16 65  
[h0699@accor.com](mailto:h0699@accor.com)

Scanner  
pour réserver





# Heintz

immobilier & hôtellerie

