



**Metz**



# MERCURE

HOTEL

METZ CENTRE

ACTIVITES DE LOISIRS  
DES EXPÉRIENCES LOCALES  
ET CULTURELLES

Un hôtel du groupe



**Heintz**  
hôtellerie



# SOMMAIRE



## PAGE 4

### ACTIVITÉS CULTURELLES

Page 5 à 6 : Top 10 des choses à voir

Page 7 à 8 : Top 10 des choses à faire

Page 9 : Suggestions restaurants

Page 10 : Suggestions bars et cafés

Page 11 : Nos produits locaux à tester

Page 12 : Faire du shopping à Metz

## PAGE 13

### ACTIVITÉS SPORTIVES

Page 14 : Équipements sportifs de la ville

Page 15 : Parcours 1 - découvrir Metz centre

Page 16 : Parcours 2 - découvrir le Fort de Queuleu

Page 17 : Parcours 3 - découvrir les remparts de Metz

Page 18 : Parcours 4 - découverte du Mont Saint-Quentin

Page 19 : Parcours 5 - circuit panoramique

Page 20 : Parcours 6 - Metz-Nancy à vélo

## PAGE 21

### CONTACTS & LABEL VÉLO

Liens et contacts utiles Label vélo

## PAGE 22

### LES HÔTELS DU GROUPE HEINTZ

# Metz

Divodurum Mediomatricorum fut un des premiers nom de la ville de Metz. C'était le nom romain, d'origine Celtes, utilisé durant l'Antiquité. Profitons-en pour mettre les points sur les i, le T ne se prononce pas ! Il faut dire Messe.

---

## Anecdotes



## Ville trimillénaire

On peut retrouver des traces d'occupation sur la ville dès le 3ème siècle avant J.C. Cela fait de Metz une ville très ancienne en France.

## 6 500 m<sup>2</sup>

C'est la surface vitrée de la cathédrale de Metz, la plus grande surface de France. Cela lui vaut le surnom de "Lanterne du Bon Dieu".



## Le Graouilly

Le Graouilly est le symbole de la ville de Metz.

---

## En chiffre

### 23

C'est le nombre de titres de Championnes de France qu'on remportées les Dragonnes (club handball féminin).

### 23000

C'est le nombre d'étudiants sur le territoire de Metz.

### 285 000

C'est le nombre d'habitants de Metz Métropole et ses agglomérations.

A large Gothic cathedral with a tall spire, partially obscured by trees, with a river in the foreground. The text "ACTIVITÉS CULTURELLES" is overlaid in yellow.

# ACTIVITÉS CULTURELLES

# TOP 10

## DES CHOSES A VOIR

1

### LA CATHÉDRALE SAINT - ÉTIENNE

L'une de plus hautes de France (42 m sous les voûtes). Ces vitraux portent les signatures des artistes comme Marc Chagall.  
En savoir +

SCAN MOI



2

### LE CENTRE POMPIDOU

Le Centre Pompidou-Metz est un lieu d'exposition d'art contemporain réalisé par l'architecte Japonais Shigeru Ban.  
En savoir +

SCAN MOI



3

### LE MUSÉE DE LA COUR D'OR

Il se trouve dans un ensemble de bâtiments de diverses époques : thermes romains, hôtels médiévaux, abbaye du 18ème...  
En savoir +

SCAN MOI



4

### LA GARE DE METZ

Plus d'une fois élue plus belle gare de France, la gare de Metz a été construite pendant l'annexion allemande.  
En savoir +

SCAN MOI



5

### LA PORTE DES ALLEMANDS ET REMPARTS

Une promenade aménagée le long des rempart permet de découvrir les berges de la Seille et de la Moselle.  
En savoir +

SCAN MOI



# TOP 10

## DES CHOSES A VOIR

6

### SAINT-PIERRE-AUX-NONNAINS

L'église est une des plus anciennes de France. D'abord palestine des thermes romains, elle devient abbatiale bénédictine au Moyen-Age.  
En savoir +

SCAN MOI



7

### LE PLAN D'EAU

Avec ses 625 ha de verdure, Metz est l'une des villes les plus vertes de France. Son plan d'eau aménagé garantit une jolie promenade.  
En savoir +

SCAN MOI



8

### PLACE SAINT - LOUIS

Avec ses arcades, toitures basses et l'éclat doré de la pierre de Jaumont, elle est l'un des lieux de sortie préférés des messins.  
En savoir +

SCAN MOI



9

### PLACE DE LA COMÉDIE

L'Opéra-Théâtre [1738 – 1752], le plus ancien en activité de France, et le palais de l'Intendance [actuellement Préfecture].  
En savoir +

SCAN MOI



10

### LE TEMPLE NEUF

En 1904, le Temple Neuf ou "nouveau temple protestant" a été construit dans le Jardin d'Amour, sur la pointe Ouest de l'île.  
En savoir +

SCAN MOI



# TOP 10

## DES CHOSES A FAIRE

1

### **FAIRE UNE BALADE EN BATEAU SOLAIRE**

Changez de point de vue et visitez la ville... les pieds dans l'eau (ou presque) !

Tarif : 10€ par adulte

Site internet : metz-bateau-solaire

Contact : 07.71.75.72.94

SCAN MOI



2

### **SE BALADER RUE TAISON**

Rue mythique de la ville de Metz, elle abrite beaucoup de commerçants locaux et de restaurateurs sympathiques.

Recommandations des locaux : bruncher "O soeurs saveurs"

Tarif : 25€ par adulte

Contact : 03.87.78.43.55

SCAN MOI



3

### **FAIRE UN TOUR AU MARCHÉ COUVERT**

Venez découvrir les producteurs lorrains.

Recommandation des locaux : manger "Chez Mauricette"

Localisation : Place de la Cathédrale, Metz Centre

Horaires : du mardi au samedi de 7h00 à 17h30

SCAN MOI



4

### **SE BALADER DANS LE JARDIN BOTANIQUE**

La ville de Metz acheta ce jardin en 1866 à la baronne de l'Espée. Le parc abrite des arbres rares.

Tarif : gratuit

Localisation : 27 Rue de Pont-à-Mousson

Horaires : 9h30-12h00 et 13h00-17h00

SCAN MOI



5

### **BOIRE UN VERRE AUX FRIGOS ARDENTS**

Au printemps et en été, derrière la Porte des Allemands, la guignette des Frigos Ardents vous accueille pour un verre.

Localisation : Rue du Général Ferrié, Metz Centre

Contact : Facebook Les Frigos Ardents

SCAN MOI





# TOP 10 DES CHOSES A FAIRE

6

## ÉCOUTER DE LA MUSIQUE AUX TRINITAIRES

Retrouvez toute la programmation de la cité musicale de Metz : jazz, électro, rock, il y en aura pour tous.  
Localisation : 12 Rue des Trinitaires, Metz Centre  
Programmation annuelle : citemusicale-metz

SCAN MOI



7

## FAIRE UNE VISITE GUIDÉE DE LA VILLE

Pour approfondir votre découverte de la ville, quoi de mieux qu'un guide-conférencier passionné ?  
Réservation : 03.87.39.00.00  
Site internet : tourisme-metz

SCAN MOI



8

## VIVRE UN ÉVÉNEMENT MESSIN

Fête de la mirabelle, Marché de Noël, Constellations de Metz etc. Vivez un événement messin.  
Agenda : tourisme-metz  
Recommandation des locaux : Parcours Constellations en été

SCAN MOI



9

## ALLER VOIR UN FILM AU KLUB

En cas de pluie, pas de panique ! Vous pourrez vous réfugier à l'intérieur du joli cinéma du centre-ville.  
Localisation : 5 Rue Fabert, Metz Centre  
Site internet : klubcinema  
Contact : 03.87.69.69.20

SCAN MOI



10

## PRENDRE LE PETIT TRAIN DE METZ

Montez dans le petit train électrique, partez pour une balade d'une heure dans Metz avec des explications.  
Tarif : 8€ par adulte  
Site internet : lepetittraidemetz  
Contact : 03.87.78.57.57

SCAN MOI



# SUGGESTIONS RESTAURANTS



## **CANTINO**

Localisation : 8 rue des Piques

Type de cuisine : italien

Tarif : €€€

Recommandation : demander à être au bar !

Contact : 03.87.36.19.01

## **LE PAMPRE**

Localisation : 31 place de Chambre

Type de cuisine : régionale, gastronomique

Tarif : €€€

Site : lepampre

Contact : 03.87.50.16.20

## **CHEZ MOI**

Localisation : 22 Place des Charrons

Type de cuisine : originale et authentique

Tarif : €€

Site : chez-moi

Contact : 03.87.74.39.79

## **CASA RICCI**

Localisation : 16 Rue Sainte-Marie

Type de cuisine : italienne (uniquement le midi)

Tarif : €

Facebook : casaricci

Contact : 06 15 94 87 08

Sans oublier notre restaurant " **Emile & Lola** "

# SUGGESTIONS

## BARS ET CAFÉS



### **VIVIAN'S PUB**

Localisation : 15 Place St Louis  
Reco des locaux : bière artisanale Tuilerie  
Tarif : €  
Site internet : vivianspub  
Contact : 03.87.18.95.01

### **VINODURUM**

Localisation : 19 En Fournirue  
Reco des locaux : les vins du Château de Vaux  
Tarif : €€  
Site internet: vinodurum  
Contact : 03.87.63.28.71

### **FOX COFFEE - COFFEE SHOP**

Localisation : 6 Rue Gambetta  
Reco des locaux : les pâtisseries maisons  
Tarif : €  
Site internet: foxcoffee  
Contact : 06.49.21.00.01

### **LES RAUDIS**

Localisation : 51 Place de Chambre  
Reco des locaux : les cocktails Tarif :  
€€  
Facebook : les raoudis  
Contact : 03.87.56.14.26

### **CHEZ FRANCESKA - SALON DE THÉ**

Localisation : 27 Rue de la Chèvre  
Reco des locaux : Tout !  
Tarif : €  
Facebook : Chez Francesca  
Contact : 03.87.20.94.61

# NOS PRODUITS LOCAUX A TESTER



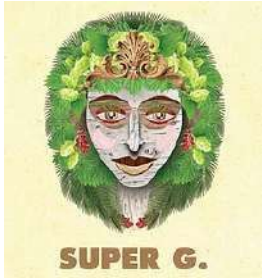
## LE CHARDON LORRAIN

Où le trouver : Chocolaterie Fabrice Dumay  
138 rue de Vallières, Metz Centre  
Contact : 03 87 16 65 90  
Ouverture : mardi à samedi de 9h à 18h Site  
internet : chocolaterie-dumay



## LE PARIS METZ

Où le trouver : Pâtisserie Lemoy  
5 Rue François de Curel, Metz Centre  
Contact : 03 87 66 30 17  
Ouverture : mardi à samedi 9h à 18h  
Site internet : boutique-lemoy



## LES BIÈRES DE LA TUILERIE

Où les trouver : Brasserie 3 Mousquetaires 18  
Rue Taison, Metz Centre  
Contact : 09 67 79 49 85  
Ouverture : mardi à samedi 10h à 19h  
Site internet : les3moussequetaires



## L'EAU DE VIE MIRABELLE AOC

Où le trouver : Distillerie de Mélanie  
Marché couvert, 15 Rue d'Estrées, Metz Centre  
Contact : 03 87 52 80 72  
Ouverture : mardi à samedi 7h à 17h30  
Site internet : distilleriedemelanie



## LE VIN DU CHÂTEAU DE VAUX

Où le trouver : Château de Vaux  
Marché couvert, 15 Rue d'Estrées, Metz Centre  
Contact : 03 87 60 20 64  
Ouverture : mardi à samedi 7h à 17h30  
Site internet : chateaudevau

# FAIRE DU SHOPPING A METZ



## CENTRE DE METZ - zone piétonne

**Grands axes** : rue Serpenoise et rue des Clercs  
**Cœur de ville** : en Chaplerue, rue Marguerite Puhl-Demange, rue du Palais, en Bonne Ruelle  
**Atypique** : rue des jardins, rue Taison  
**Se garer** : République, Saint-Jacques, Coislin, Cathédrale

## MUSE - nouvelle ville

**Localisation** : 2 Rue des Messageries [1,5km de Metz Centre]  
**Shops** : 78  
**Restaurants** : 21  
**Se garer** : Parking Muse en face du Pompidou

## WAVES - centre commercial nouvelle génération

**Localisation** : 1 chemin de la Pie Grièche [8km de Metz Centre]  
**Shops** : 257  
**Se garer** : Parking Waves



## ASTUCE

Vous pouvez aussi vous rendre à Nancy pour faire les magasins et découvrir la place Stanislas en prenant le train depuis la Gare de Metz.

**Durée** : 45min



# ACTIVITÉS SPORTIVES

# ÉQUIPEMENTS SPORTIFS



## **PISCINE OLYMPIQUE LOTHAIRE**

Localisation : 44 Rue Lothaire, Metz Centre  
Contact : 0 800 89 18 91  
Tarif : 3,80 € [messins] et 6.50 € [non messins]  
piscines-metz



## **ESCALADE ALTISSIMO METZ**

Localisation : Zone artisanale le Haut Gazon (Moulin les Metz)  
Contact : 03 87 63 14 87  
Tarif : 25€  
metz.altissimo



## **SKATEPARK BOWL**

Localisation : Avenue de l'Amphithéâtre, Metz Centre  
Tarif : gratuit



## **GOLF ACADEMIE METZ**

Localisation : 512 Prom. de la Goulotte (Longeville-lès-Metz)  
Contact : 03 87 63 14 87  
Tarif : 40€ la demi heure  
golfacademie57



## **VELVET YOGA**

Localisation : 1 Rue Grégoire de Tours, 57000 Metz  
Contact : 07 49 29 06 76  
Tarif : 18€  
velvetyoga



## **ASPTT TENNIS CLUB**

Localisation : 1 Rue des Hauts Peupliers, 57070 Metz  
Contact : 03 87 66 17 84  
Tarif : 20€/heure [sur réservation]  
metz.asptt

# PARCOURS 1 :

## Découvrir Metz centre



### ACTIVITÉS

MARCHE / COURSE A PIED / VÉLO

### ITINÉRAIRE & ÉTAPES

Au départ de la place de la République, ce circuit urbain vous fera découvrir les hauts lieux de Metz, entre ville, jardins et plan d'eau.

### A NE PAS MANQUER

- ★ La cathédrale de Metz
- ★ La rue Taison
- ★ Le plan d'eau

### ITINÉRAIRE COMPLET

SCAN MOI



ITINÉRAIRE EN  
BOUCLE

6

KILOMÈTRES

40

MÈTRES DE  
DENIVÉE+

DÉPART  
ARRIVÉE

PLACE DE LA  
RÉPUBLIQUE

NIVEAU  
REQUIS





# PARCOURS 2 :

## Découvrir le de fort Queuleu



### ACTIVITÉS

MARCHE / COURSE A PIED / VÉLO

### ITINÉRAIRE & ÉTAPES

Au départ de la place de la République, ce circuit urbain vous fera découvrir les hauts lieux de Metz, entre ville, jardins et plan d'eau.

### A NE PAS MANQUER

- ★ La cathédrale de Metz
- ★ Le plan d'eau
- ★ Le parc de la Seille et le Fort de Queuleu

### ITINÉRAIRE COMPLET

SCAN MOI



ITINÉRAIRE EN  
BOUCLE

**12**

KILOMÈTRES

**130**

MÈTRES DE  
DENIVÉE+

**DÉPART  
ARRIVÉE**

PLACE DE LA  
RÉPUBLIQUE

**NIVEAU  
REQUIS**



# PARCOURS 3 :

## Découvrir les remparts de Metz



### ACTIVITÉS

MARCHE / COURSE A PIED / VÉLO

### ITINÉRAIRE & ÉTAPES

Au départ de la place de la République, ce circuit urbain vous fera découvrir les hauts lieux de Metz, entre ville, jardins et plan d'eau.

### A NE PAS MANQUER

- ★ Le circuit des remparts
- ★ Le plan d'eau
- ★ Le parc de la Seille et la gare de Metz

### ITINÉRAIRE COMPLET

SCAN MOI



ITINÉRAIRE  
EN BOUCLE

**12**

KILOMÈTRES

**70**

MÈTRES DE  
DENIVÉE+

**DÉPART  
ARRIVÉE**

PLACE DE LA  
RÉPUBLIQUE

**NIVEAU  
REQUIS**



# PARCOURS 4 :

## Découvrir le Mont Saint-Quentin



### ACTIVITÉS

MARCHE / COURSE A PIED / VTT

### ITINÉRAIRE & ÉTAPES

Au départ de Plappeville, à 5km du centre ville de Metz Centre, le site classé du Mont Saint-Quentin, considéré comme le poumon vert du territoire, abrite une grande richesse architecturale et paysagère.

### A NE PAS MANQUER

- ★ Les fortifications du Mont Saint-Quentin
- ★ Point de vue sur Metz et ses environs
- ★ Le pic noir, un petit oiseau qui tambourine les arbres

### ITINÉRAIRE COMPLET

SCAN MOI



ITINÉRAIRE  
EN BOUCLE

**16**

KILOMÈTRES

**560**

MÈTRES DE  
DENIVÉE+

**DÉPART  
ARRIVÉE**

PLAPEVILLE  
RUE DU PAQUIS

**NIVEAU  
REQUIS**



# PARCOURS 5 :

## Circuit panoramique



### ACTIVITÉS

MARCHE / COURSE A PIED / VÉLO



ITINÉRAIRE  
EN BOUCLE

**10**

KILOMÈTRES

**235**

MÈTRES DE  
DENIVELE+

DÉPART  
ARRIVÉE

SALLE POLYVALENTE  
DE SAULNY

NIVEAU  
REQUIS



### ITINÉRAIRE & ÉTAPES

Belle boucle autour de Saulny, permettant à la fois de profiter de toute la végétation des pelouses calcaires, de suivre des fonds de vallons bucoliques et aussi de traverser les grandes forêts du plateau.

### A NE PAS MANQUER

- ★ Les pelouses calcaires
- ★ Points de vue sur Metz et la Moselle
- ★ La diversité des paysages : pelouses, plateaux, forêts...

### ITINÉRAIRE COMPLET

SCAN MOI



# PARCOURS 6 :

## Metz - Nancy à vélo



### ACTIVITÉS

VTT / VÉLO ROUTE

### ITINÉRAIRE & ÉTAPES

Sur les berges d'une rivière, dans la forêt, sur une ancienne voie ferrée à la campagne, au cœur de vignobles, au gré de villages authentiques: voilà les différents paysages que vous découvrirez !

### A NE PAS MANQUER

- ★ L'aqueduc romain de Jouy aux Arches La
- ★ place Stanislas de Nancy
- ★ La Cathédrale de Metz

### ITINÉRAIRE COMPLET

SCAN MOI



ITINÉRAIRE  
ALLER SIMPLE

**70**

KILOMÈTRES

**80**

MÈTRES DE  
DENIVELE+

DÉPART  
ARRIVÉE

CATHEDRALE  
DE METZ

NIVEAU  
REQUIS



### ASTUCE

Si le trajet vous semble trop long, vous pouvez à tout moment faire demi-tour et raccourcir votre itinéraire.

Vous pouvez aussi faire l'aller en vélo et le retour en train depuis la Gare de Nancy.

# LABEL VÉLO



## LOCATION DE VÉLO

Espace mobilité : Place de la République  
Vélomet' Gare : 7 place du Gal de Gaulle  
Vélomet' Cathédrale : rue d'Estrées  
[www.lemet.fr](http://www.lemet.fr)

## ABRI VÉLO

 Espace mobilité : Place de la République  
 Espace Metz Stationnement : 13 rue Coetlosquet  
Information via l'application OPnGO

## MAISON DU VÉLO

Espace d'information dédié au vélo et géré par  
l'association Metz à vélo.  
10 rue Basse Seille  
03 55 80 92 91

## RÉPARATEUR DE VÉLO

 Roule Raoul  
8 Rue Gambetta, Metz  
09 84 06 42 17  
 <http://www.rouleraoul.net/>

## SERVICE DE TAXI

Taxi Kharraze  
06 89 10 88 90

## FRANCE VELO TOURISME

[www.francevelotourisme.com](http://www.francevelotourisme.com)



# CONTACTS ET LIENS UTILES



## OFFICE DU TOURISME DE METZ

2 Place d'Armes, Metz Centre 03  
87 55 53 76 [tourisme@ot.mairie-metz](mailto:tourisme@ot.mairie-metz)  
[metz.tourisme-metz](http://metz.tourisme-metz)

## BALADES NATURES

Metz Métropole  
1 place du Parlement de Metz 03  
87 20 10 00  
[metzmetropole](http://metzmetropole)

## CLUB VOSGIEN

06 72 27 20 45  
[clubvosgienmetz](http://clubvosgienmetz)

## METZ CITY PASS



Tarif : 16.00 €

Contenu : entrée au Musée Pompidou, une visite audio guidée de Metz et 1 ticket Visi Pass' pour voyager en illimité sur le réseau LE MET' pendant 1 journée  
[boutique.tourisme-metz](http://boutique.tourisme-metz)

## PLAN TOURISTIQUE DE METZ



<https://www.tourisme-metz.com/uploads/ecfa4b2b810e92957996d5b7d50>

**RENDEZ-VOUS SUR  
NOTRE SITE POUR  
OBTENIR CE  
DOCUMENT SUR VOTRE  
TÉLÉPHONE**

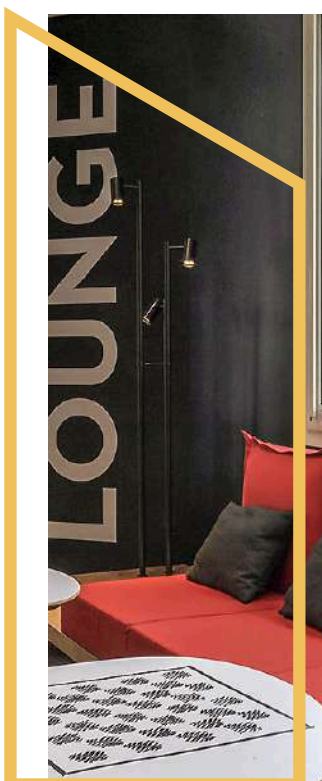


# LES HÔTELS DU GROUPE



Heintz

hôtellerie





# MERCURE

HOTEL

METZ CENTRE



Hôtel à deux pas du centre-ville de Metz. Idéal pour touristes et voyageurs d'affaires, 4 salles de réunion disponibles. Parking privé, emplacement central près de la gare et des attractions culturelles. Découvrez Metz avec proximité du Centre Pompidou, musée de La Cour d'Or, et autres attractions, ainsi que des options shopping et gastronomiques à proximité. Idéal pour vos séjours sur Metz et sa région !

## Les services de l'hôtel



112 chambres



Wifi



Air conditionné



Parking



Restaurant



Petit-déjeuner



Salle de réunion



Accessible en fauteuil roulant



Bar



Entièrement non fumeur

Les labels :



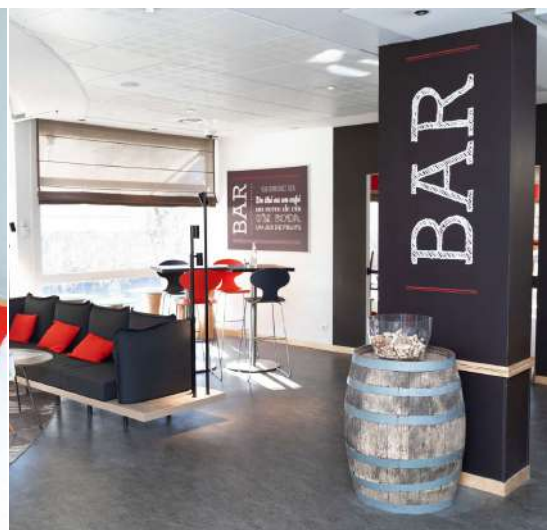
Scanner  
pour réserver



29 Place Saint Thiébault  
57000 METZ  
Tél : +33 3 87 38 50 50  
[h1233@accor.com](mailto:h1233@accor.com)



Metz-Centre Cathédrale



Idéalement situé au bord de la Moselle, L'hôtel ibis Metz Centre Cathédrale vous propose 79 chambres climatisées. Situé à 5 minutes de la cathédrale Saint-Étienne de Metz et du centre-ville, il est le point de départ pour visiter Metz et son centre historique. Facile d'accès depuis l'autoroute A31.

Notre hôtel à Metz se situe en bordure de Moselle, proche de la Préfecture et l'Opéra Théâtre. Les rues commerçantes se trouvent à 5mn à pied. Le plan est accessible via les berges de la Moselle en 10mn. Accessible en Mettis (bus) et/ou en bus de ville depuis la gare. Vous pouvez également venir en voiture.

## Les services de l'hôtel



79 chambres



Wifi



Salle de réunion



Parking



Bar



Petit-déjeuner



Entièrement non fumeur

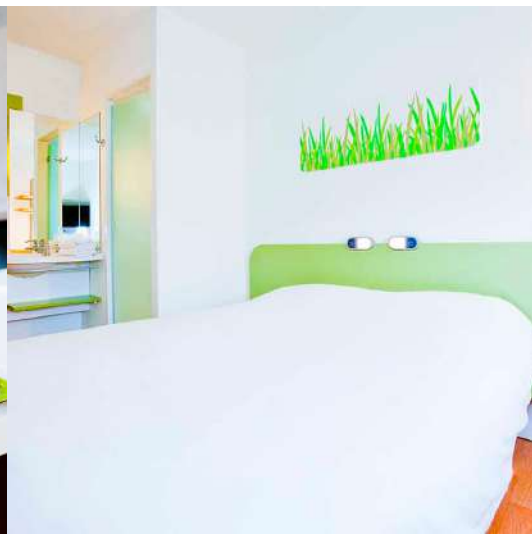
Scanner  
pour réserver



47 rue Chambière,  
Quartier Pontiffroy  
57000 METZ  
Tél :+33 3 87 31 01 73  
[h0621@accor.com](mailto:h0621@accor.com)



METZ TECHNOPÔLE



Hôtel économique confortable, ouvert aux aventuriers du quotidien. A 4 km du centre-ville où s'entremêlent chic urbain et prodiges d'architecture dont le Centre Pompidou, cathédrale de l'art contemporain. Parc des Expositions-Palais des Congrès à 1 km et stade St-Symphorien à 7 km. Faites une pause pour 1, 2 ou 3 personnes à petit prix.

## Les services de l'hôtel



82 chambres



Wifi



Air conditionné



Parking



Petit-déjeuner



Distributeur de friandises



Accessible en fauteuil roulant



Entièrement non fumeur

Les labels :



3 rue des Dinandiers  
ZAC de Sebastopol  
57000 METZ  
Tél : +33 892 70 12 55  
[h5920@accor.com](mailto:h5920@accor.com)

Scanner  
pour réserver





# Campanile

## Jouy-aux-Arches



L'hôtel Campanile Metz Sud – Jouy-aux-Arches vous accueille à 500 m de l'autoroute et à 7 km de Metz. Cet emplacement privilégié permet de rejoindre rapidement la gare à 10 km et l'aéroport à 30 km. Au cours de votre séjour en famille ou de votre voyage d'affaires, vous pourrez profiter du parking gratuit et fermé, du wifi et du bar lounge. Tous les logements sont équipés de la télévision avec chromecast et d'un coin bureau.

### Les services de l'hôtel



59 chambres



Wifi



Air conditionné



Parking



Petit-déjeuner



Bar



Accessible en fauteuil roulant



Entièrement non fumeur

Scanner  
pour réserver



Zone Acti-Sud Saint Jean  
18 Rue En Machotte  
57130 Jouy-Aux-Arches  
Tél : +33 3 87 38 39 69  
[metz.jouy@campanile.fr](mailto:metz.jouy@campanile.fr)



Metz-Sud Jouy-aux-Arches



L'hôtel Première Classe de Metz Sud - Jouy-aux-Arches, 1 étoile, est idéal pour vos séjours sur Metz et sa région. À seulement 8 km du centre-ville de Metz. En séjournant chez nous, voyagez tranquille. Réputé pour son cadre économique et sa proximité de grands restaurants, le Première Classe Metz Sud - Jouy-Aux-Arches vous permet de profiter pleinement de ce que la ville a de mieux à offrir.

## Les services de l'hôtel



71 chambres



Wifi



Air conditionné



Parking



Petit-déjeuner



Distributeur de friandises



Accessible en fauteuil roulant



Entièrement non fumeur

Scanner  
pour réserver

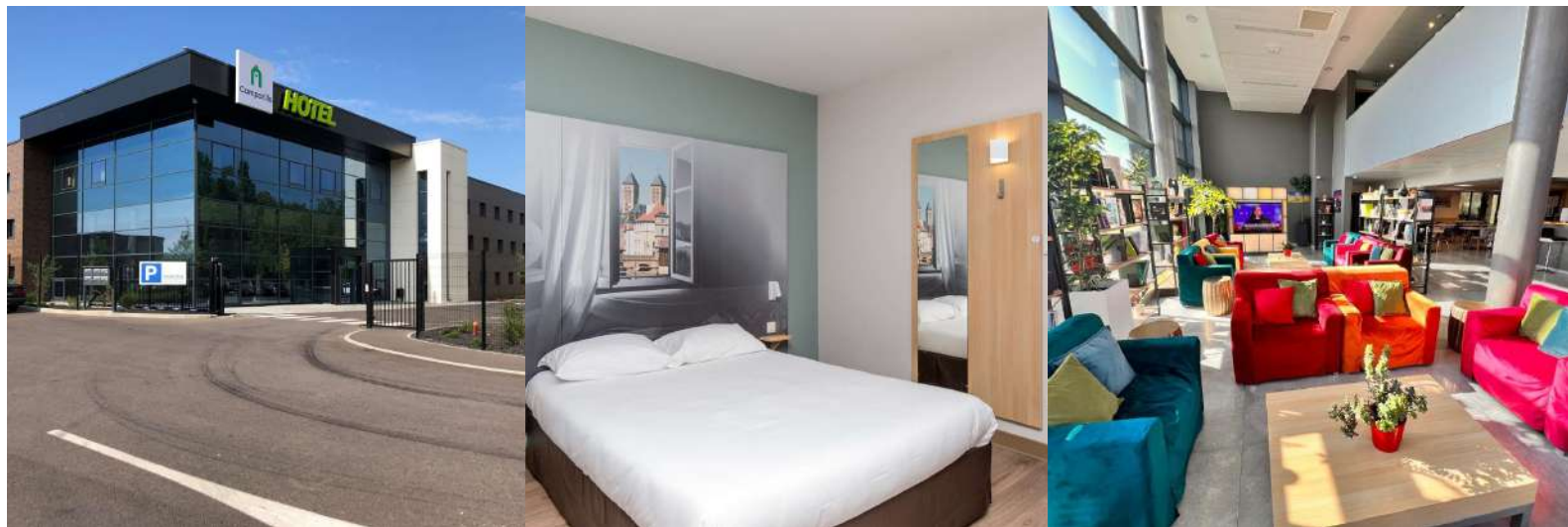


16 rue en Machotte  
ZONE ACTISUD ST JEAN  
57130 Jouy-aux-Arches  
Tél : +33 3 87 38 42 52  
[metz.jouy@premiereclasse.fr](mailto:metz.jouy@premiereclasse.fr)



# Campanile

Metz-Nord



Très bien situé, facile d'accès, notre hôtel vous offre des chambres modernes et agréables pour votre séjour en Moselle. Depuis la gare de Metz, 10 min suffisent pour rejoindre l'hôtel Campanile Metz Nord. Également proche de l'aéroport et du centre-ville de Metz, il bénéficie d'une situation idéale pour un séjour dans l'Est. L'établissement est doté, d'un bar et d'une terrasse propice à une parenthèse conviviale. La salle de réunion est à votre disposition.

## Les services de l'hôtel



75 chambres



Wifi



Air conditionné



Parking



Salle de réunion



Petit-déjeuner



Bar



Accessible en fauteuil roulant



Entièrement non fumeur



Distributeur de friandises

Scanner  
pour réserver



45 rue du Fort Gambetta  
57140 Woippy  
Tél : +33 3 68 46 97 20  
[metz.nord@campanile.fr](mailto:metz.nord@campanile.fr)





Thionville



Vous séjournerez en bordure de la Moselle face à la Gare TGV. Idéalement situé pour les séjours professionnels en Moselle, notre établissement ouvert 24H/24 est facile d'accès depuis la gare ainsi que de l'autoroute A31 permettant de rejoindre le Luxembourg. Faites le choix de notre établissement, et vous profiterez d'une chambre confortable avec une literie haut-de-gamme, entièrement équipée. Vous pourrez vous rendre à pied dans le centre-ville piétonnier en seulement quelques minutes en empruntant la nouvelle passerelle réservée aux mobilités douces qui enjambe la Moselle.

## Les services de l'hôtel



76 chambres



Wifi



Air conditionné



Parking



Distributeur de friandises



Petit-déjeuner



Accessible en fauteuil roulant



Entièrement non fumeur

Les labels :



5 place de la Gare  
57100 Thionville  
Tél : +33 892 23 36 64  
[bb\\_4640@hotelbb.com](mailto:bb_4640@hotelbb.com)

Scanner  
pour réserver





Forbach Centre



L'établissement se situe au centre ville où s'entremêlent urbanisme contemporain, fortifications et un château datant du XII siècle. Notre hôtel se situe à moins de 10 minutes de la frontière allemande. Faites une pause pour 1, 2 ou 3 personnes à petit prix. Les chambres sont équipées du WiFi et du Chromecast. L'hôtel dispose d'un parking privé.

## Les services de l'hôtel



71 chambres



Wifi



Air conditionné



Parking



Petit-déjeuner



Distributeur de friandises



Accessible en fauteuil roulant



Entièrement non fumeur

Les labels :



Scanner  
pour réserver



30 Avenue de Spicheren  
57600 FORBACH  
Tél : +33 892 68 06 15  
[HB9Q6@accor.com](mailto:HB9Q6@accor.com)





Freyming-Merlebach



Laissez-vous tenter par notre hôtel Première Classe Freyming Merlebach. Il répond aux besoins de sa clientèle qu'il s'agisse de voyageurs d'affaires, d'ouvriers, d'employés ou de groupes. Hôtel économique d'un niveau d'équipement et de confort optimal. L'essentiel pour passer une bonne nuit à petit prix. L'aéroport de Sarrebruck se trouve à 23.4 km. Parking privé, gratuit et sécurisé pouvant également accueillir les bus. Sa position stratégique sur l'axe Allemagne-France et Strasbourg-Paris en fait une halte idéale pour les voyageurs en transit. La proximité des grands axes routiers le rend très facilement accessible sans pour autant perturber la quiétude de l'hôtel situé dans un agréable parc arboré.

## Les services de l'hôtel



71 chambres



Wifi



Air conditionné



Parking



Petit-déjeuner



Distributeur de friandises



Accessible en fauteuil roulant



Entièrement non fumeur

Scanner  
pour réserver



43-45 Rue de Metz  
57800 Freyming-Merlebach  
Tél : +33 72 43 01 20

[freyming.merlebach@premiereclasse.fr](mailto:freyming.merlebach@premiereclasse.fr)



L'hôtel Ibis Styles Sarrebourg vous invite à passer votre séjour à quelques minutes du centre-ville et au coeur d'un parc arboré. Côté détente, offrez-vous un verre dans notre bar, à déguster dans l'espace cosy ou sur la terrasse ouverte en été. L'Ibis Styles, point de départ de nombreux sites touristiques : Rocher du Dabo, Parc Animalier de Sainte-Croix, parcours Chagall, plan incliné de Saint-Louis-Arzviller. Situation idéale pour rejoindre Metz, Nancy ou Strasbourg. Notre hôtel propose des chambres design et spacieuses ainsi que deux salles de réunion.

## Les services de l'hôtel



48 chambres



Wifi



Salle de réunion



Parking



Petit-déjeuner



Bar



Accessible en fauteuil roulant



Entièrement non fumeur

Les labels :



Scanner  
pour réserver



15 Chemin d'Imling  
57400 Sarrebourg  
Tél : +33 3 87 03 55 55  
[H9439@accor.com](mailto:H9439@accor.com)



Sarrebourg



Hôtel économique confortable et climatisé, ouvert aux aventuriers du quotidien. L'ibis budget Sarrebourg Buhl vous propose un détour pour découvrir la Moselle et les Vosges. Idéalement situé entre Strasbourg, Nancy et Metz sur la RN4. Le tout à prix malins ! L'Ibis Budget, point de départ de nombreux sites touristiques : Rocher du Dabo, Parc Animalier de Sainte-Croix, parcours Chagall, plan incliné de Saint-Louis-Arzviller. Situation idéale pour rejoindre Metz, Nancy ou Strasbourg.

## Les services de l'hôtel



61 chambres



Wifi



Air conditionné



Parking



Petit-déjeuner



Distributeur de friandises



Accessible en fauteuil roulant



Entièrement non fumeur



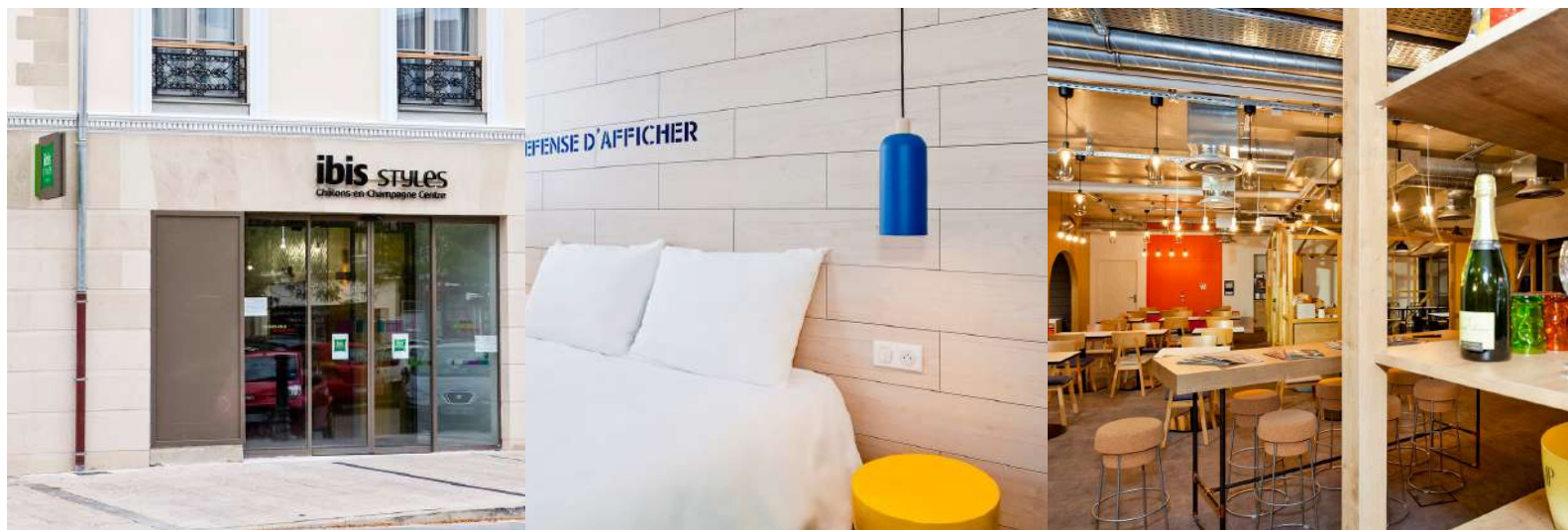
16 Rue Columbia, Zone Ariane Plus,  
57400 BUHL LORRAINE  
Tél : +33 3 87 23 82 43  
[HA0Y2@accor.com](mailto:HA0Y2@accor.com)

Scanner  
pour réserver





Châlons-en-Champagne



Hôtel économique design, ouvert aux esprits créatifs. Situé en hyper centre pour affaires et congrès au Capitole ou pour une escapade en Champagne, vous découvrirez l'histoire de la ville Royale, ses monuments, Collégiale Notre Dame en Vaux classée au Patrimoine de l'Unesco, le Centre National des Arts du Cirque, ses musées, ses Jards, sa cave viticole Joseph Perrier et la Balade en Barque "Métamorph'eau'ses" au Fil du Mau et du Nau. L'hôtel dispose d'une salle de réunion.

## Les services de l'hôtel

- |  |                  |   |                                |
|--|------------------|---|--------------------------------|
|  | 70 chambres      |  | Salle de fitness               |
|  | Wifi             |  | Bar                            |
|  | Salle de réunion |  | Accessible en fauteuil roulant |
|  | Parking          |  | Entièrement non fumeur         |
|  | Petit-déjeuner   |   |                                |

Les labels :



Scanner  
pour réserver



26 Place de la République  
51000 CHALONS-EN-CHAMPAGNE  
Tél : +33 3 10 14 82 93  
[ha212@accor.com](mailto:ha212@accor.com)



Châlons-en-Champagne



Hôtel économique convivial, ouvert à tous. À une heure de Paris. Tous les soirs, notre restaurant vous propose une cuisine simple et savoureuse dans un cadre calme et convivial. Aux beaux jours profitez de notre terrasse ! Visites guidées, balades en barque avec le spectacle Métamorph'eau'ses, dégustation de vins de Champagne, etc., Châlons-en-Champagne est une ville surprenante ! Sans oublier les deux édifices inscrits au patrimoine mondial de l'UNESCO : la basilique Notre-Dame de l'Épine et l'église Notre-Dame-de-Vaux, qui en est le joyau. L'hôtel dispose d'une salle de réunion.

## Les services de l'hôtel



43 chambres



Wifi



Salle de réunion



Parking



Bar



Petit-déjeuner



Entièrement non fumeur



Complexe Agricole Mont Bernard  
Route de Suippes D 977  
51000 CHALONS-EN-CHAMPAGNE  
Tél :+33 3 26 65 16 65  
[h0699@accor.com](mailto:h0699@accor.com)

Scanner  
pour réserver



